

#### KWC-No.

**2030034416**

Vanne de passage à fermeture automatique F3S DN 15 pour montage intégré au mur, avec gaine insonorisante en polystyrène, pour douches. Élément fonctionnel à fermeture automatique, à commande hydraulique, construction sans piston, durée d'écoulement réglable en continu. Pour le raccordement sur l'arrivée

d'eau chaude pré-mélangée ou d'eau froide. Corps comprenant un siège de vanne remplaçable, avec filetage intérieur G 1/2, parties visibles polies, en laiton chromé poli. Avec rosace, ajustement de la profondeur de 15 mm.

#### Données techniques

Connexions supplémentaires
ATT-WS-BACKFLOWPREVENTER
ATT-WS-BUILTINMODEL
Calcul de débit de l'eau froide
Circulation
Connexion avec distributeur d'eau payante
avec filtre
Durée d'écoulement réglable
Principe de fonctionnement
pour douche à main
ATT-WS-HYGIENE-FLUSH
Diamètre intérieur
Taille de l'alimentation
Mécanisme de fermeture
Matière de l'installation
Durée maximale de rinçage
Pression dynamique minimale
Durée d'écoulement minimum
Type de mélangeur
ATT-WS-ROSETTES
Arrêt de sécurité
Tuyau de vidage de douche
Isolation sonore
Finition de surface
Finition de surface de l'armature

Non
Non
BUILT-IN-FINISHING
0.15 l/s
Non
Pas possible
Non
Oui
Fermeture automatique hydraulique
Non
Non
DN 15
G 1/2
TOP-NONCERAMIC
Laiton
35 Secondes
1 Bar
5 Secondes
Non
Oui
Non
Non
Non
Chromé
Poli

## KWC

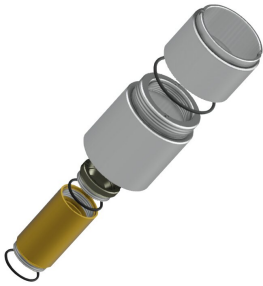
### Vanne temporisé F3S

Modell-Linie: F3S | F3SV2003

Douches | Douches à commande hydraulique

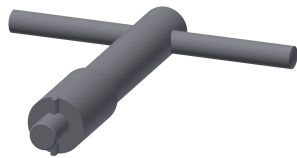
ATT-WS-TEMPERATURELIMIT	Non
Désinfection thermique	Non
Type de montage	Installation encastrée sans boîte
Type d'opération	Opération manuelle
Type de douches	Équipement encastrée
Débit volumétrique à 3 bar	0.2 l/s
Raccordement à l'eau	THREAD-INTERNAL
Position de la connexion de l'eau	En bas
Couleur d'accent	sans
Couleur de base	aspect chromé (brillant)

### Accessoires en option



#### Kit prolongateur

**2000101451**  
AQRM900



#### Clé pour siège de soupape

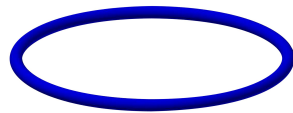
**2000101454**  
AQRM967

### Pièces de rechange



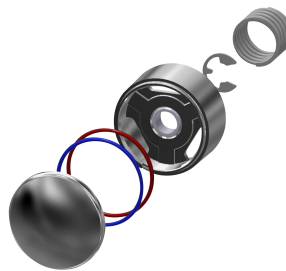
#### O-ring, rouge

**2030042961**  
ASSV2002



#### O-ring, bleu

**2030042962**  
ASSV2003



#### Capuchon

**2030042960**  
ASSV2001



#### Partie fonctionnelle

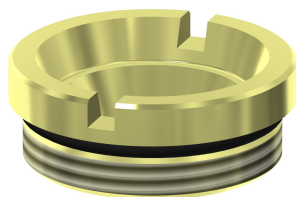
**2000104352**  
ESHOW0001

## KWC

### Vanne temporisé F3S

Modell-Linie: F3S | F3SV2003

Douches | Douches à commande hydraulique



**Siège de vanne DN 15**

**2000104790**  
ESHOW0040



**Rosace coulissante**

**2000104892**  
EAQLN0008



**Clé à douille 22 x 24**

**2000106127**  
ZFITG0003