

#### KWC-No.

**2030034416**

Vanne de passage à fermeture automatique F3S DN 15 pour montage intégré au mur, avec gaine insonorisante en polystyrène, pour douches. Élément fonctionnel à fermeture automatique, à commande hydraulique, construction sans piston, durée d'écoulement réglable en continu. Pour le raccordement sur l'arrivée

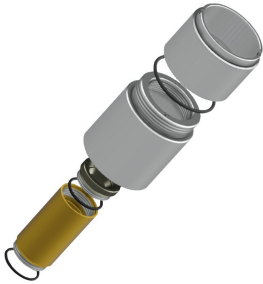
d'eau chaude pré-mélangée ou d'eau froide. Corps comprenant un siège de vanne remplaçable, avec filetage intérieur G 1/2, parties visibles polies, en laiton chromé poli. Avec rosace, ajustement de la profondeur de 15 mm.

#### Données techniques

Connexions supplémentaires	Non
ATT-WS-BACKFLOWPREVENTER	Non
ATT-WS-BUILTINMODEL	BUILT-IN-FINISHING
Calcul de débit de l'eau froide	0.15 l/s
Circulation	Non
Connexion avec distributeur d'eau payante	Pas possible
avec filtre	Non
Durée d'écoulement réglable	Oui
Principe de fonctionnement	Fermeture automatique hydraulique
pour douche à main	Non
ATT-WS-HYGIENE-FLUSH	Non
Diamètre intérieur	DN 15
Taille de l'alimentation	G 1/2
Mécanisme de fermeture	TOP-NONCERAMIC
Matière de l'installation	Laiton
Durée maximale de rinçage	35 Secondes
Pression dynamique minimale	1 Bar
Durée d'écoulement minimum	5 Secondes
Type de mélangeur	Non
ATT-WS-ROSETTES	Oui
Arrêt de sécurité	Non
Tuyau de vidage de douche	Non
Isolation sonore	Non
Finition de surface	Chromé
Finition de surface de l'armature	Poli

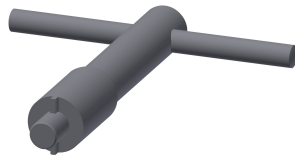
ATT-WS-TEMPERATURELIMIT	Non
Désinfection thermique	Non
Type de montage	Installation encastrée sans boîte
Type d'opération	Opération manuelle
Type de douches	Équipement encastrée
Débit volumétrique à 3 bar	0.2 l/s
Raccordement à l'eau	THREAD-INTERNAL
Position de la connexion de l'eau	En bas
Couleur d'accent	sans
Couleur de base	aspect chromé (brillant)
teamNumber	0

#### Accessoires en option



##### Kit prolongateur

**2000101451**  
AQRM900



##### Clé pour siège de soupape

**2000101454**  
AQRM967

#### Pièces de rechange



##### Push cap cover

**2000104841**  
ASSV2006



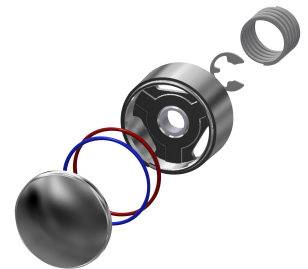
##### O-ring, rouge

**2030042961**  
ASSV2002



##### O-ring, bleu

**2030042962**  
ASSV2003



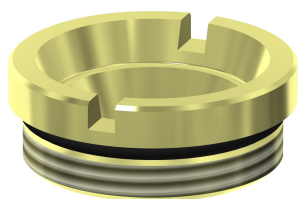
##### Capuchon

**2030042960**  
ASSV2001



**Partie fonctionnelle**

**2000104352**  
ESHOW0001



**Siège de vanne DN 15**

**2000104790**  
ESHOW0040



**Rosace coulissante**

**2000104892**  
EAQLN0008



**Clé à douille 22 x 24**

**2000106127**  
ZFITG0003