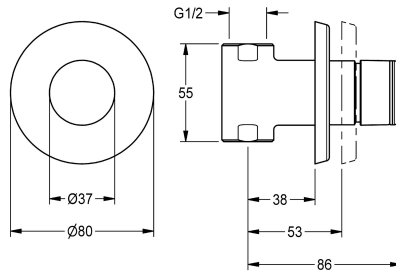


KWC

F3S self-closing straight-way valve

Modell-Linie: F3S | F3SV2003

Duschar | Självstängande duschar



KWC-No.

2030034416

F3S Självstängande genomgångsventil DN 15 för dold montering med ljuddämpande Styropor-hölje, för duschanläggningar. Självstängande funktionsdel, hydraulstyrning, kolvlös konstruktion, automatisk stängning, steglöst inställbar flödestid. För anslutning

till förblandat varm- eller kallvatten. Hus inklusive skyttelventilsäte, med invändig gänga G 1/2, synliga delar i högblank förkromad mässing. Med rosett, djupinställning 15 mm.

Technical Data

extra anslutning
ATT-WS-BACKFLOWPREVENTER
ATT-WS-BUILTINMODEL
Beräknat flöde för dricksvatten
Cirkulation
Samband med lön myntopererad behållare
med filter
Justerbar flödestid
Funktionell princip
för handdusch
ATT-WS-HYGIENE-FLUSH
Nominell diameter
Inbyggnadsmått
Låsmekanism
Material delar
Maximal flödestid
Minimalt flödestryck
Minimal flödes tid
Typ av blandning
ATT-WS-ROSETTES
Säkerhetsavstängning
Dusch rör dränering
Ljud isolering
yt finish
Passande ytfinish
ATT-WS-TEMPERATURELIMIT

Nej
Nej
BUILT-IN-FINISHING
0,15 l/s
Nej
Inte möjligt
Nej
Ja
Hydrauliskt självstängande
Nej
Nej
DN 15
G 1/2
TOP-NONCERAMIC
Mässing
35 Sekunder
1 bar
5 Sekunder
Nej
Ja
Nej
Nej
Nej
Förkromad
POLISHED
Nej

KWC

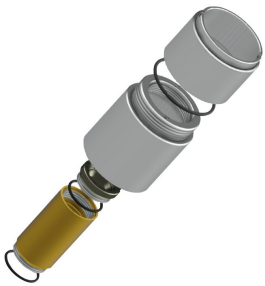
F3S self-closing straight-way valve

Modell-Linie: F3S | F3SV2003

Duschar | Självstängande duschar

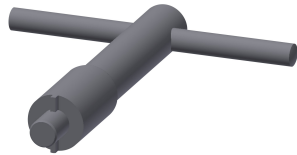
terminal för desinfektion	Nej
Typ av montering	Dolt väggmontage utan låda
Typ av operation	Manuell operation
Typ av dusch	Dolt väggmontage
Volymflöde vid 3 bar	0.2 l/s
Vattenanslutning	THREAD-INTERNAL
Vattenanslutning	Från botten
Accentfärg	utan
Basfärg	Kromat utseende (glansigt)

Extratillbehör



Extension set

2000101451
AQRM900



Valve seat key

2000101454
AQRM967

Reservdelar



Functional part

2000104352
ESHOW001



Hexagonal socket wrench

2000106127
ZFITG0003