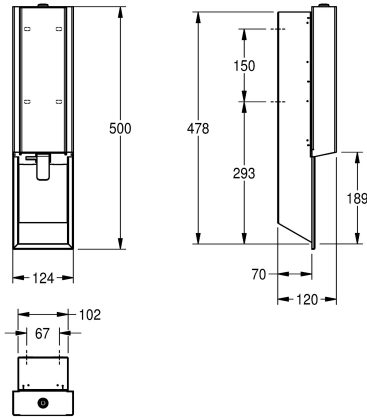


KWC EXOS.

Distributore di sapone in schiuma

Modell-Linie: EXOS | EXOS616EW

Accessori | Distributori di sapone liquido



KWC-No.

2030034634

Pannello frontale con trattamento superficiale InoxPlus

2030034636

Versione con pannello frontale in vetro ESG nero

2030034666

Versione con pannello frontale in vetro ESG bianco

Colore accento

Acciaio inox

Nero

Bianco

Distributore di sapone in schiuma per installazione ad incasso, in acciaio inox 18/10 con superficie satinata, pannello frontale in vetro di sicurezza temprato bianco, unità principale con finitura anti impronta InoxPlus e migliori caratteristiche di pulizia (easy to clean), spessore 1,2 mm, con leva in acciaio inox, adatto a sapone in

schiuma KWC, inclusi viti e tasselli di fissaggio e 1 flacone di sapone in schiuma da 650 ml.

Dimensioni 124 x 500 x 120 mm (L x A x P)

Dati tecnici

Capacità
Capacità uom
Serratura
Materiale
Codice materiale
Spessore del materiale
Profondità totale
Altezza totale
Larghezza complessiva
Finitura della superficie
Trattamento della superficie
Tipo di consumabili
Tipo di fissaggio
Tipo di montaggio
Funzionamento
Tipo del contenitore sapone
Colore accento
Colore di base

650
ml
Serratura a chiave
Acciaio inox
1.4301
1.2 mm
120 mm
500 mm
124 mm
Finitura satinata
INOXPLUS
Sapone in schiuma
Vite
Montaggio ad incasso
Comando manuale
Sacchetto monouso
Bianco
Acciaio inox

Accessori opzionali

KWC EXOS.

Distributore di sapone in schiuma

Modell-Linie: EXOS | EXOS616EW

Accessori | Distributori di sapone liquido



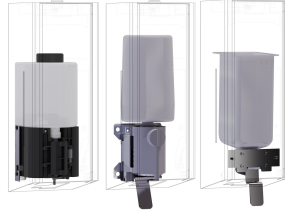
Pannello frontale in acciaio inox EXOS.

2030034653
ZEXOS616E



Pannello frontale con vetro ESG nero EXOS.

2030034654
ZEXOS616EB



Kit di conversione EXOS.

2030022954
ZEXOS625K



Kit di conversione per distributore di sapone liquido EXOS.

2030022956
ZEXOS618K

Materiale di consumo



Cartuccia di sapone in schiuma

2030058766
EXINX616FP