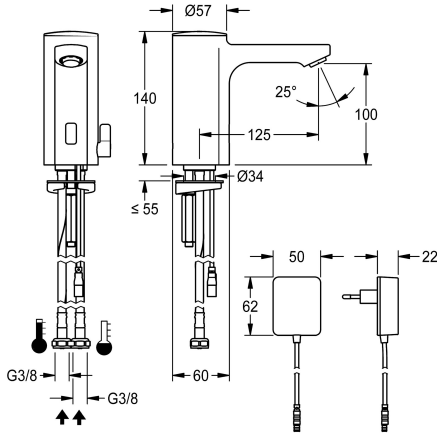


KWC F5E-Mix

Elektronická stojánková baterie se síťovým zdrojem

Modell-Linie: F5E | F5EM1002

Umyvadlové armatury | Elektronické armatury



KWC-No.

2030035328

2030039431

Provedení s regulátorem proudu vody s integrovaným regulátorem průtoku 3,0 l/min

Objemový průtok při 3 barech

0.08 l/s

0.05 l/s

F5E-Mix - stojánková baterie DN 15 pro umývárny, s optoelektronickým řízením. K připojení na teplou a studenou vodu pomocí hadic s integrovanou zábranou zpětného toku a sítky. Řídicí elektronika, kartuše s elektromagnetickým ventilem a senzor v celokovovém tělese, leštěná chromovaná mosaz. Směšovací páčka s nastavitelným teplotním dorazem, pojistkou proti přetočení a s krytkou otvoru na směšovací páčku. Regulátor proudu vody s

ochranou proti odcizení, provedení SLIM, s integrovaným regulátorem průtoku 5,0 l/min. Aktivované hygienické proplachování 24 hodin po posledním použití, bezpečnostní vypnutí při trvalé reflexi a ukládání statistických údajů. S možností nastavení funkčních parametrů a komunikace pomocí volitelného obousměrného dálkového ovládní. Se síťovým zdrojem 100 - 240 V AC.

Technické údaje

ATT-WS-BACKFLOWPREVENTER

ano

Výpočet průtoku studené vody

0.07 l/s

Výpočet průtoku teplé vody

0.07 l/s

A3000 open-kompatibilní

Ne

Nastavené automatické hygienické proplachování

24 hodin po posledním použití

Snižovaný tlak

Ne

s filtrem

ano

Ovládní

electronically self-closing

ATT-WS-HYGIENE-FLUSH

ano

Nominální průměr

DN 15

Velikost přívodní trubky

G3-8

Uzamykací mechanismus

TOP-NONCERAMIC

Materiál armatury

mosaz

Minimální tlak průtoku

1 bar

Typ směšování

ano

Parametrizace

Dálkové ovládní

ATT-WS-POPUWASTESET

Ne

Napájení

100-240VAC

Umístění elektrické přípojky

od spodu

Spotřeba energie

1.5 Voltampér

ATT-WS-POWTYPE

TRANSFORMER



KWC F5E-Mix

Elektronická stojánková baterie se síťovým zdrojem

Modell-Linie: F5E | F5EM1002

Umyvadlové armatury | Elektronické armatury

Systém ochrany IP	59K
ATT-WS-ROSETTES	Ne
Bezpečnostní vypnutí	ano
Zvuková izolace	Ne
ATT-WS-SPOUT	fixovaná
Vzdálenost perlátoru	125 mm
Povrchová úprava armatury	chromovaný
Povrchová úprava kování	POLISHED
ATT-WS-TEMPERATURELIMIT	ano
Termická dezinfekce	Ne
ATT-WS-TRANSFORMER	ano
Způsob montáže	TAPHOLE
Ovládní	senzor
Typ senzoru	optoelektronický senzor
Typ baterie	Pillar tap
Objemový průtok při 3 barech	0.08 l/s
Připojení vody	hadice
Barevné varianty	bez
Základní barva	Chromový vzhled (lesklý)

Volitelné příslušenství



Obousměrné dálkové ovládní pro armatury F3 a F5

2030036654
ACEX9005



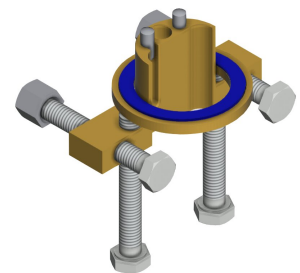
Dvoutlačítkové dálkové ovládní pro armatury F3 a F5

2030036849
ACEX9004



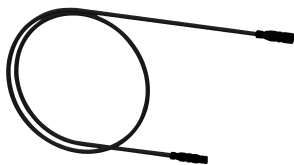
Nástavec

2030040334
ACEX1001



Pojistka proti přetočení

2030035383
ACXX1001



Prodlužovací kabel 5 m



PURETHERM Podumyvadlový



Regulátor proudu vody 5,0 l/min,



Regulátor proudu vody 3,0 l/min

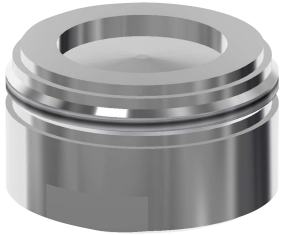
KWC F5E-Mix

Elektronická stojánková baterie se síťovým zdrojem

Modell-Linie: F5E | F5EM1002

Umyvadlové armatury | Elektronické armatury

2030043814
ACEX9010



termostat

2030012758
PURE0031

nastavitelný úhel sklonu

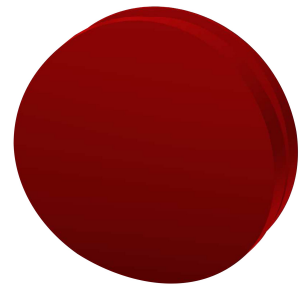
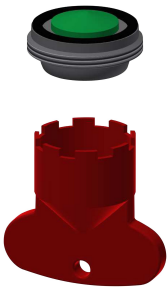
2030041326
ACXX1002

2030041424
ASXX1008

Aerator 1.8 l/min

2030041442
ACXX1005

Náhradní díly



Regulátor proudu vody 5,0 l/min

2030041011
ASXX1004

Mounting key

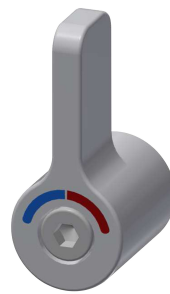
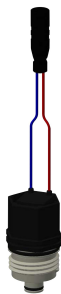
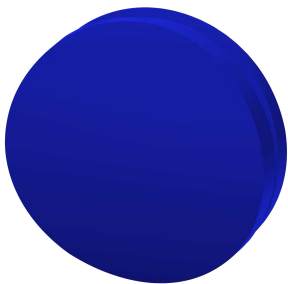
2030041329
ACXX1003

Krytka

2030041558
ASEX1007

Zátka červená

2030041951
ASEX1009



Zátka modrá

2030041952
ASEX1010

Kartuše s obtokovým elektromagnetickým ventilem

2030045522

Páka teplotního voliče

2030041431
ASEM1001

Hadice

2030041320
ASXM1001

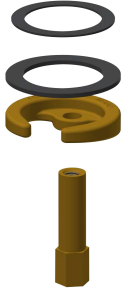
KWC F5E-Mix

Elektronická stojánková baterie se síťovým zdrojem

Modell-Linie: F5E | F5EM1002

Umyvadlové armatury | Elektronické armatury

ACXX9002



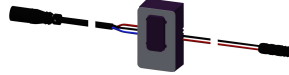
Rychlosvorka

2030043596
ASEX1013



Přívod vody

2030041949
ASEX1008



Snímač, ID 01/00004

2030041458
ASEX1005



Síťový zdroj se zástrčkou

360002062
ACEX9022