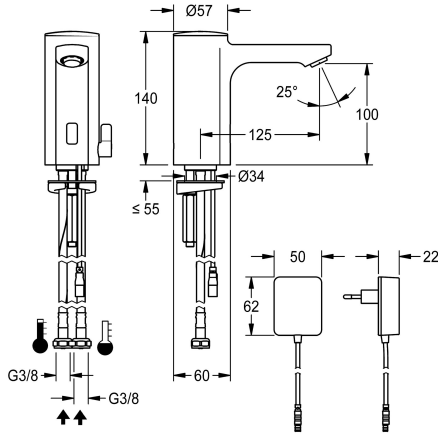


KWC F5E-Mix

Mitigeur électronique pour montage sur plage

Modell-Linie: F5E | F5EM1002

Robinetteries | Robinets électroniques



KWC-No.

2030035328

2030039431

Exécution avec mousseur à régulateur de débit intégré de 3,0 l/min

Débit volumétrique à 3 bar

0.08 l/s

0.05 l/s

F5E-Mix mitigeur sur plage DN 15 pour installations sanitaires, à commande opto-électronique. Pour le raccordement sur les arrivées d'eau chaude et d'eau froide par des tuyaux de raccordement avec clapets anti-retour intégrés et filtres. Électronique de commande, cartouche d'électrovanne et capteur dans le corps entièrement métallique, laiton chromé poli. Levier de sélection de la température avec butée de température réglable sans torsion, ainsi que cache pour mécanisme mélangeur dissimulé. Mousseur à dispositif antivol.

construction SLIM, avec régulateur de débit intégré 5,0 l/min. Rinçage hygiénique activé 24 heures après la dernière activation, coupure de sécurité en cas de réflexion permanente et enregistrement de données statistiques. Avec possibilité de paramétrage et de communication par télécommande bidirectionnelle en option. Avec unité d'alimentation sur secteur 100 - 240 V C.A.

Données techniques

ATT-WS-BACKFLOWPREVENTER

Calcul débit de l'eau froide

Calcul débit de l'eau chaude

A3000 open-compatible

Réglage d'usine du rinçage d'hygiène

Dépressurisé

avec filtre

Principe de fonctionnement

ATT-WS-HYGIENE-FLUSH

Diamètre intérieur

Taille de l'alimentation

Mécanisme de fermeture

Matière de l'installation

Pression dynamique minimale

Type de mélangeur

Paramétrage

ATT-WS-POPUPWASTESET

Connexion au boîtier d'alimentation

Position de la connexion électrique

Consommation d'alimentation

ATT-WS-POWTYPE

Système de protection IP

Oui

0.07 l/s

0.07 l/s

Non

24 heures après la dernière activité

Non

Oui

Fermeture automatique électronique

Oui

DN 15

G3-8

TOP-NONCERAMIC

Laiton

1 Bar

Oui

Télécommande

Non

100-240VAC

En bas

1.5 Voltampère

TRANSFORMER

59K



KWC F5E-Mix

Mitigeur électronique pour montage sur plage

Modell-Linie: F5E | F5EM1002

Robinetteries | Robinets électroniques

ATT-WS-ROSETTES	Non
Arrêt de sécurité	Oui
Isolation sonore	Non
goulot	Fixe
Projection de conduit	125 mm
Finition de surface	Chromé
Finition de surface de l'armature	Poli
ATT-WS-TEMPERATURELIMIT	Oui
Désinfection thermique	Non
ATT-WS-TRANSFORMER	Oui
Type de montage	Trou de robinetterie
Type d'opération	Fonctionnement du détecteur
Type de capteur	Détecteur opto-électronique
Type de robinet	Robinet lavabo
Débit volumétrique à 3 bar	0.08 l/s
Raccordement à l'eau	HOSE
Couleur d'accent	sans
Couleur de base	aspect chromé (brillant)
teamNumber	812413
sanitasTroeschNumber	6725 576

Accessoires en option



Télécommande bidirectionnelle

2030036654
ACEX9005



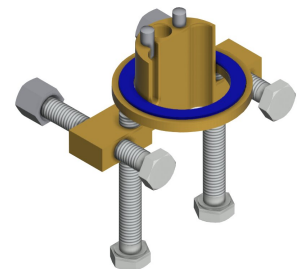
Télécommande à 2 touches

2030036849
ACEX9004



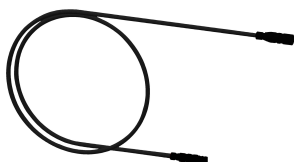
Réhausse de 140 mm pour robinetterie sur plage du corps

2030040334
ACEX1001



Protection anti-torsion pour F5S

2030035383
ACXX1001



KWC F5E-Mix

Mitigeur électronique pour montage sur plage

Modell-Linie: F5E | F5EM1002

Robinetteries | Robinets électroniques

Rallonge 5 m

2030043814
ACEX9010

Pré-mélangeur thermostatique sous plan PURETHERM

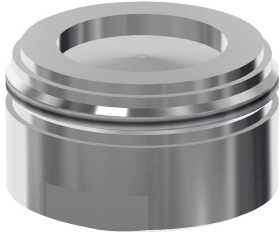
2030012758
PURE0031

Mousseur antivol 5,0 l/min, ajustement angulaire

2030041326
ACXX1002

Mousseur 3,0 l/min

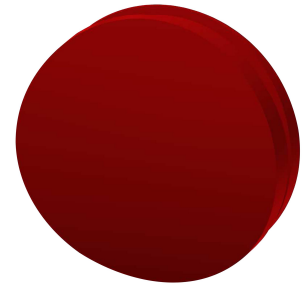
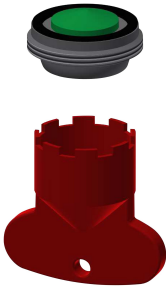
2030041424
ASXX1008



Mousseur 1,8 l/min

2030041442
ACXX1005

Pièces de rechange



Mousseur 5,0 l/min

2030041011
ASXX1004

Clé de montage

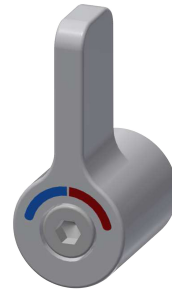
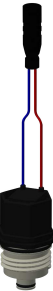
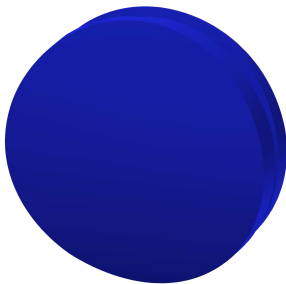
2030041329
ACXX1003

Bouchon de fermeture

2030041558
ASEX1007

Bonde rouge

2030041951
ASEX1009



Bonde bleue

2030041952
ASEX1010

Cartouche d'électrovanne

2030045522
ACXX9002

Levier de sélection de la tempé

2030041431
ASEM1001

Tuyau de raccordement

2030041320
ASXM1001

KWC F5E-Mix

Mitigeur électronique pour montage sur plage

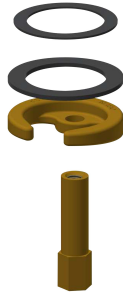
Modell-Linie: F5E | F5EM1002

Robinetteries | Robinets électroniques



Joint filtres 16 x 8 x 1,6 mm

2000104720
ASXX1012



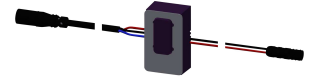
Fermeture rapide

2030043596
ASEX1013



Conduite d'eau

2030041949
ASEX1008



Détecteur, ID 01/00004

2030041458
ASEX1005



Bloc d'alimentation

3600002062
ACEX9022



Adapter cable for connection of F5-taps

2030055550
ACEX9012