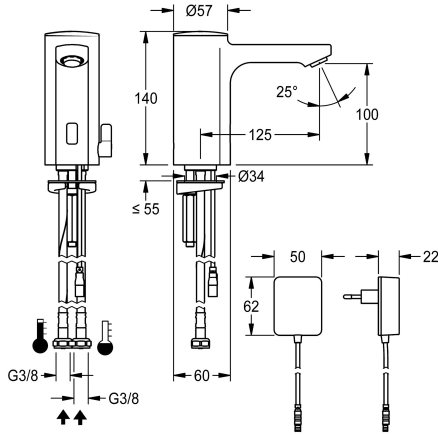


KWC F5E-Mix Elektronische wastafelmengkraan

Modell-Linie: F5E | F5EM1002
Kranen | Elektronische kranen



KWC-No.

2030035328

2030039431

with flow regulator 3.0 l/min

Volumestroom bij 3 bar

0.08 l/s

0.05 l/s

F5E-Mix elektronische wastafelmengkraan DN 15, opto-elektronisch gestuurd. Voor aansluiting op warm en koud water met behulp van slangen met geïntegreerde terugslagbegrenzers en zeven. Besturingselektronica, patroon voorzien van magneetventielen sensor in volledig metalen behuizing, messing gepolijst verchromd. Hendel voor temperatuurkeuze met instelbare, tegen doordraaien beveiligde temperatuuraanslag en afdekdop

voor verborgen menginrichting. Diefstalbestendige perlator, bouwvorm SLIM, met geïntegreerde debietregelaar 5,0 l/min. Geactiveerde hygiënische spoeling 24 uur na laatste bediening. Veiligheidsuitschakeling bij continue reflectie en opslag van statistische gegevens. Met mogelijkheid voor parametring en communicatie via optionele bidirectionele afstandsbediening. Met netstekvoeding 100 - 240 V AC.

Technical Data

ATT-WS-BACKFLOWPREVENTER

Debiet koud water

Debiet warm water

A3000 open-compatibel

Standaard instelling hygiënespoeling

Drukloos

met filter

Weringsprincipe

Hygiënespoeling

Diameter nominaal

Inlaat omvang

Vergrendelmechanisme

Materiaal montage

Minimum dynamische druk

Type menging

Parametrisatie

ATT-WS-POPUWASTESET

Voedingsspanning

Spanningsaansluiting

Opgenomen vermogen

ATT-WS-POWTYPE

IP bescherming

Ja

0.07 l/s

0.07 l/s

Neen

24 uur na de laatste operatie

Neen

Ja

Elektronisch zelfsluitend

Ja

DN 15

G3-8

TOP-NONCERAMIC

Messing

1 bar

Ja

Afstandsbediening

Neen

100-240VAC

Van onderkant

1.5 Voltampère

TRANSFORMER

59K



KWC F5E-Mix Elektronische wastafelmengkraan

Modell-Linie: F5E | F5EM1002
Kranen | Elektronische kranen

ATT-WS-ROSETTES	Neen
Veiligheidsuitschakeling	Ja
Geluidsisolatie	Neen
uitloop	vast
Lengte uitloop	125 mm
Oppervlaktebehandeling	Verchroomd
Montageoppervlak	POLISHED
ATT-WS-TEMPERATURELIMIT	Ja
Thermische desinfectie	Neen
ATT-WS-TRANSFORMER	Ja
Type montage	Ventielboring
Type bediening	Werking sensor
Type sensor	Opto-elektronische sensor
Type kraan	Wastafelkraan
Volumestroom bij 3 bar	0.08 l/s
Wateraansluiting	HOSE
Accentkleur	zonder
Basiskleur	Chroom-look (glanzend)

Optionele toebehoren



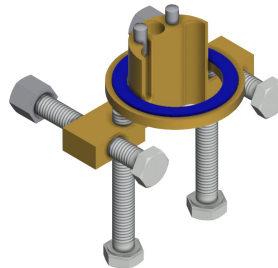
Bidirectionele afstandsbediening

2030036654
ACEX9005



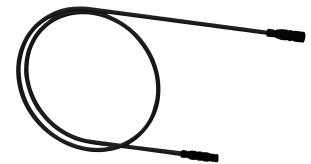
Sokkel

2030040334
ACEX1001



Doordraaibeveiliging voor F5S

2030035383
ACXX1001



Verlengkabel 5 m

2030043814
ACEX9010



PURETHERM onderbouw-thermostaat

2030012758
PURE0031



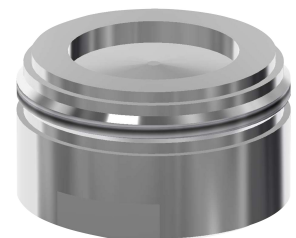
Perlator 5,0 l/min, hoek verstelbaar

2030041326
ACXX1002



Perlator 3,0 l/min

2030041424
ASXX1008



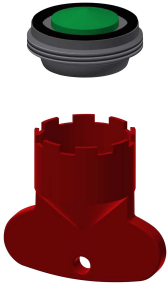
Perlator 1.8 l/min

2030041442
ACXX1005

KWC F5E-Mix Elektronische wastafelmengkraan

Modell-Linie: F5E | F5EM1002
Kranen | Elektronische kranen

Reserve onderdelen



Perlator 5,0 l/min

2030041011
ASXX1004



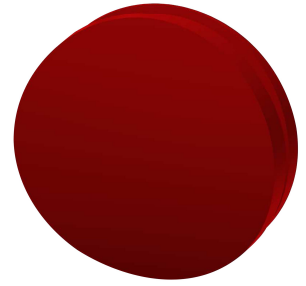
Montagesleutel

2030041329
ACXX1003



Afsluitkap

2030041558
ASEX1007



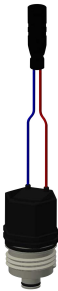
Stop rood

2030041951
ASEX1009



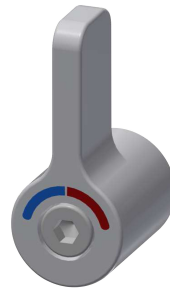
Stop blauw

2030041952
ASEX1010



Magneetventielpatroon

2030045522
ACXX9002



Hendel voor temperatuurkeuze

2030041431
ASEM1001



Slang

2030041320
ASXM1001



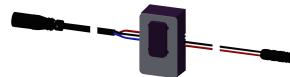
Snelbevestiger

2030043596
ASEX1013



Watergeleiding

2030041949
ASEX1008



Sensor, ID 01/00004

2030041458
ASEX1005



Netadapter

360002062
ACEX9022