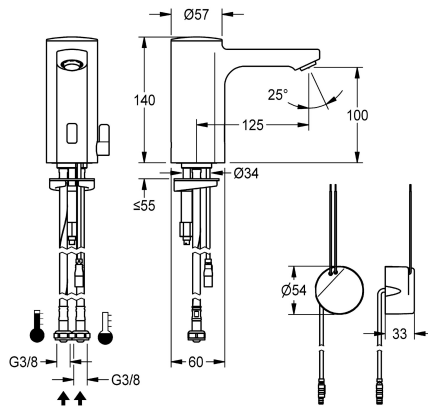


## KWC F5E-Mix

Miscelatore elettronico da bordo lavabo

**Modell-Linie: F5E | F5EM1003**

Rubinetterie per bagni | Rubinetterie elettroniche



### KWC-No.

**2030035329**

**2030039432**

Versione con aeratore con regolatore di portata integrato 3,0 l/min

### Flusso volumetrico a 3 bar

0.08 l/s

0.05 l/s

Miscelatore a bordo lavabo F5E-Mix DN 15 per lavabi, a comando opto-elettronico. Flessibili per connessione ad acqua calda e fredda, con valvole antiritorno e filtri integrati. Corpo in ottone cromato contenente sensore, elettronica di comando e cartuccia elettrovalvola. Leva di miscelazione con blocco antitorsione regolabile, asportabile (con tappo di copertura). Aeratore antifurto,

modello SLIM, con regolatore di portata integrato da 5,0 l/min. Flussaggio sanitario attivato a 24 ore dall'ultimo azionamento, dispositivo per arresto del flusso in caso di riflessione permanente e memorizzazione dei dati statistici. Comunicazione e variazione dei parametri tramite telecomando bidirezionale disponibile in opzione. Con alimentatore da montare ad incasso 100 - 240 V AC.

### Dati tecnici

ATT-WS-BACKFLOWPREVENTER

Calcolo volume d'erogazione dell'acqua fredda

Calcolo volume d'erogazione dell'acqua calda

A3000 open-compatibile

Disinfezione termica regolata ex fabbrica

De-pressurizzato

con filtro

Principio di funzionamento

ATT-WS-HYGIENE-FLUSH

Diametro mandata

Dimensione mandata

Meccanismo di bloccaggio

Materiale connessioni

Pressione portata minima

Tipologia della miscelazione

Parametrizzazione

ATT-WS-POPUPWASTESET

Connessione dell'alimentazione elettrica

Posizione della connessione elettrica

Consumo elettrico

ATT-WS-POWTYPE

Sistema protettivo IP

ATT-WS-ROSETTES

Si

0.07 l/s

0.07 l/s

No

24 ore dopo l'ultimo intervento

No

Si

Temporizzato elettronico

Si

DN 15

G3-8

TOP-NONCERAMIC

Ottone

1 bar

Si

Telecomando

No

100-240VAC

Da sotto

1.5 Voltampere

TRANSFORMER

59K

No



## KWC F5E-Mix

Miscelatore elettronico da bordo lavabo

**Modell-Linie: F5E | F5EM1003**

Rubinerterie per bagni | Rubinerterie elettroniche

Interruzione di sicurezza	Si
Isolamento sonoro	No
bocca	Fissato
Proiezione bocca	125 mm
Finitura della superficie	Cromato
Finitura superficiale del raccordo	POLISHED
ATT-WS-TEMPERATURELIMIT	Si
Disinfezione termica	No
ATT-WS-TRANSFORMER	Si
Tipo di montaggio	Foro della valvola
Funzionamento	Funzionamento a sensore
Tipologia del sensore	Sensore opto-elettronico
Tipologia sapone	PILLAR-TAB
Flusso volumetrico a 3 bar	0.08 l/s
Collegamento all'acqua	HOSE
Colore accento	senza
Colore di base	Aspetto cromato (lucido)
teamNumber	0

### Accessori opzionali



**Telecomando bidirezionale**

**2030036654**  
ACEX9005



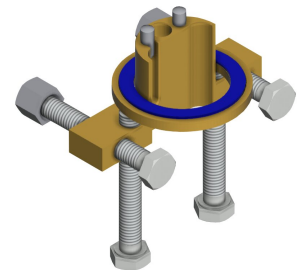
**Telecomando con 2 funzioni**

**2030036849**  
ACEX9004



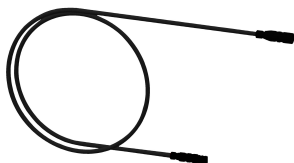
**Prolunga per rubinetteria F5**

**2030040334**  
ACEX1001



**Protezione antitorsione**

**2030035383**  
ACXX1001



**Cavo di prolunga 5 m**

**2030043814**  
ACEX9010



**Termostato sottopiano PURETHERM**

**2030012758**  
PURE0031



**Aeratore 5,0 l/min, regolazione angolare**

**2030041326**



**Aeratore 3,0 l/min**

**2030041424**  
ASXX1008

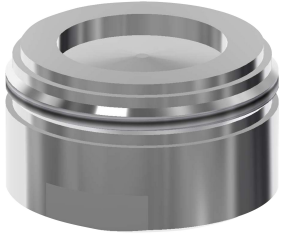
## KWC F5E-Mix

Miscelatore elettronico da bordo lavabo

Modell-Linie: F5E | F5EM1003

Rubinerterie per bagni | Rubinerterie elettroniche

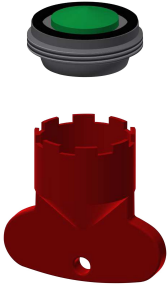
ACXX1002



Aeratore 1,8 l/min

2030041442  
ACXX1005

### Pezzi di ricambio



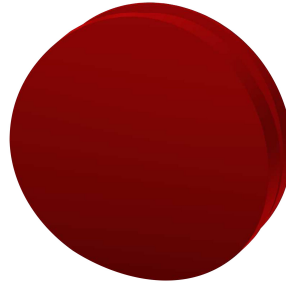
Aeratore 5,0 l/min

2030041011  
ASXX1004



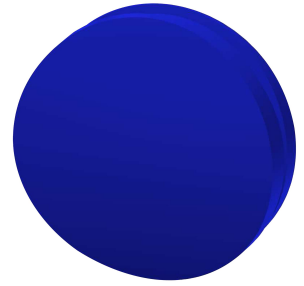
Cappuccio

2030041558  
ASEX1007



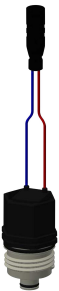
Tappo a vite rosso

2030041951  
ASEX1009



Tappo a vite blu

2030041952  
ASEX1010



Cartuccia elettrovalvola

2030045522  
ACXX9002



Leva di selezione temperatura

2030041431  
ASEM1001



Tubo flessibile

2030041320  
ASXM1001



Guarnizione filtro 16 x 8 x 1,6 mm

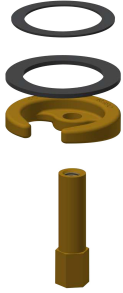
2000104720  
ASXX1012

## KWC F5E-Mix

Miscelatore elettronico da bordo lavabo

Modell-Linie: F5E | F5EM1003

Rubinerterie per bagni | Rubinerterie elettroniche



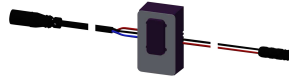
**Attacco rapido**

**2030043596**  
ASEX1013



**Collettore**

**2030041949**  
ASEX1008



**Sensore, ID 01/00004**

**2030041458**  
ASEX1005



**Alimentatore**

**2030039825**  
ACEX9003



**Chiave di montaggio**

**2030041329**  
ACXX1003



**Adapter cable for connection of F5-taps**

**2030055550**  
ACEX9012