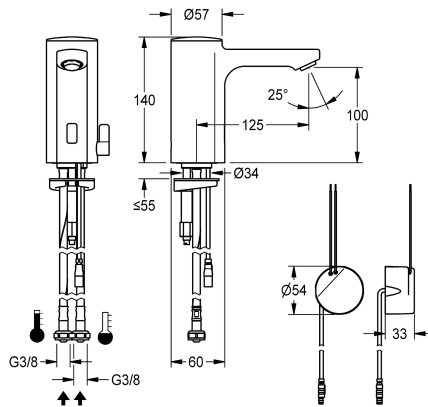


KWC F5E-Mix

Elektroniczna bateria umywalkowa z mieszaczem i podtynkowym zasilaczem sieciowym

Modell-Linie: F5E | F5EM1003

Armatura umywalkowa | Armatura elektroniczna



KWC-No.

2030035329

2030039432

Wersja z perlatozem ze zintegrowanym regulatorem przepływu 3,0 l/min

Przepływ objętościowy przy 3 barach

0.08 l/s

0.05 l/s

F5E-Mix Bateria pionowa DN 15 do umywalk, sterowana optoelektronicznie. Do podłączenia do ciepłej i zimnej wody za pomocą wężyków ze zintegrowanymi zaworami zwrotnymi i sitkami. Elektronika sterująca, kartusz z zaworem elektromagnetycznym i czujnik w obudowie w całości z metalu, korpus mosiężny polerowany, powłoka chromowana. Dźwignia regulacji temperatury wody z regulowanym ogranicznikiem temperatury zabezpieczonym przed przekreśleniem oraz zestaw umożliwiający zamaskowanie otworu mieszacza. Perlator z

zabezpieczeniem antykradzieżowym, kształt SLIM, ze zintegrowanym regulatorem przepływu 5,0 l/min. Aktywowane płukanie higieniczne po 24 godzinach od ostatniego uruchomienia, wyłącznik bezpieczeństwa powodujący wyłączenie w przypadku ciągłej aktywacji czujnika odbiciowego, zapisywanie danych statystycznych. Możliwość konfiguracji i komunikacji za pomocą opcjonalnego dwukierunkowego pilota. Z zasilaczem do montażu podtynkowego 100 - 240 V AC.

Dane techniczne

ATT-WS-BACKFLOWPREVENTER

Normatywny wypływ zimnej wody

Normatywny wypływ ciepłej wody

A3000 open-kompatybilny

Wstępne ustawienia splukiwanie higienicznego

Bezciśnienowy

z filtrem

Zasada funkcjonowania

Płukanie higieniczne

Średnica nominalna

Średnica dopływu

Mechanizm blokujący

Materiał złączki

Wymagane ciśnienie robocze

Sposób mieszania

Parametryzacja

ATT-WS-POPUPWASTESET

Napięcie przyłączeniowe

Umiejscowienie zasilania w energię elektryczną

Zużycie prądu

Tak

0.07 l/s

0.07 l/s

Nie

24 godziny po ostatniej operacji

Nie

Tak

ELECTRONIX-C

Tak

DN 15

G3-8

TOP-NONCERAMIC

Mosiądz

1 bar

Tak

Pilot zdalnego sterowania

Nie

100-240VAC

Od spodu

1.5 Woltampier



KWC F5E-Mix

Elektroniczna bateria umywalkowa z mieszaczem i podtynkowym zasilaczem sieciowym

Modell-Linie: F5E | F5EM1003

Armatura umywalkowa | Armatura elektroniczna

ATT-WS-POWTYPE	TRANSFORMER
System ochrony IP	59K
ATT-WS-ROSETTES	Nie
Wyłączenie awaryjne	Tak
Izolacja akustyczna	Nie
ATT-WS-SPOUT	FIXED
Długość wylewki	125 mm
Wykończenie powierzchni	Chromowany
Wykończenie powierzchni montażowej	POLISHED
ATT-WS-TEMPERATURELIMIT	Tak
Dezynfekcja termiczna	Nie
ATT-WS-TRANSFORMER	Tak
Rodzaj montażu	Otwór na armaturę
Rodzaj obsługi	Działanie czujnika
Rodzaj czujnika	Czujnik opto-elektroniczny
Rodzaje baterii	Bateria stojąca
Przepływ objętościowy przy 3 barach	0.08 l/s
Podłączenie wody	HOSE
Akcent kolorystyczny	bez
Kolor podstawowy	Chromowany wygląd (błyszczący)

Akcesoria opcjonalne



Dwukierunkowy pilot do armatury F3 i F5

2030036654
ACEX9005



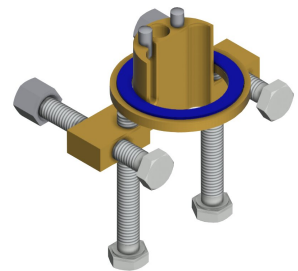
Pilot 2-przyciskowy do armatury F3 i F5

2030036849
ACEX9004



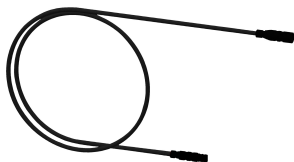
Cokół

2030040334
ACEX1001



Zabezpieczenie przed przekręceniem

2030035383
ACXX1001



KWC F5E-Mix

Elektroniczna bateria umywalkowa z mieszaczem i podtynkowym zasilaczem sieciowym

Modell-Linie: F5E | F5EM1003

Armatura umywalkowa | Armatura elektroniczna

Kabel przedłużający 5 m

2030043814
ACEX9010

PURETHERM Termostat podblatowy

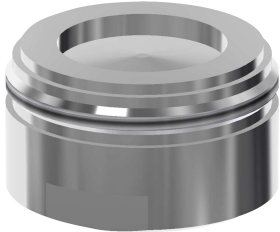
2030012758
PURE0031

Perlator 5,0 l/min, regulowany kąt nachylenia

2030041326
ACXX1002

Perlator 3,0 l/min

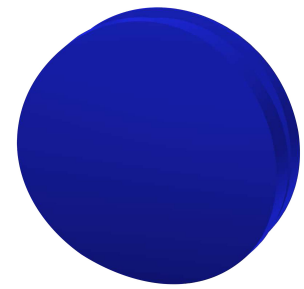
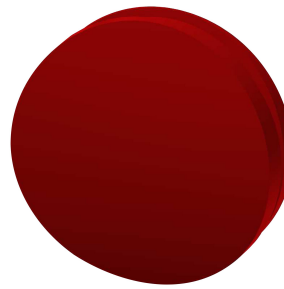
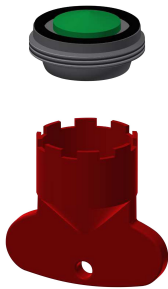
2030041424
ASXX1008



Perlator 1,8 l/min

2030041442
ACXX1005

Części zamienne



Perlator 5,0 l/min

2030041011
ASXX1004

Pokrywa

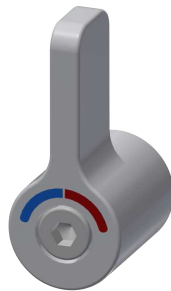
2030041558
ASEX1007

Zatyczka czerwona

2030041951
ASEX1009

Zatyczka niebieska

2030041952
ASEX1010



Kartusz z zaworem elektromagnetycznym

2030045522

Uchwyt do regulacji temperatury

2030041431
ASEM1001

Wężyk

2030041320
ASXM1001

Szybkozłęczka

2030043596
ASEX1013

KWC F5E-Mix

Elektroniczna bateria umywalkowa z mieszaczem i podtynkowym zasilaczem sieciowym

Modell-Linie: F5E | F5EM1003

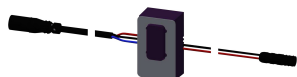
Armatura umywalkowa | Armatura elektroniczna

ACXX9002



Prowadnica wody

2030041949
ASEX1008



Czujnik, ID 01/00004

2030041458
ASEX1005



Zasilacz podtynkowy

2030039825
ACEX9003



Klucz montażowy

2030041329
ACXX1003