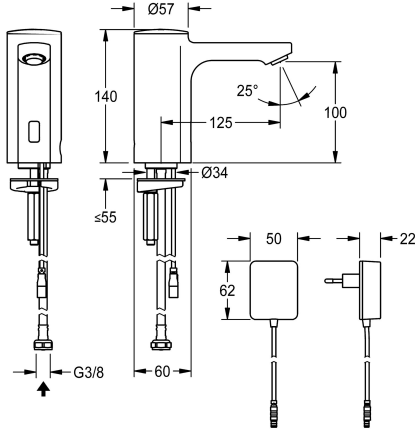


## KWC F5E

Kosketusvapaa pylväshana

Modell-Linie: F5E | F5EV1002

Hanat | Elektroniset hanat



### KWC-No.

**2030035330**

Malli, jossa integroitu poresuutin 5,0 l/min virtaaman säätimellä

### Tilavuusvirta 3 baarin paineessa

0.08 l/s

F5E-pylväshana, DN 15, pesualtasiin, optoelektronisesti ohjattava. Liitetään esisekoitettuun lämpimään tai kylmään veteen. Ohjauselektronikka, magneettiventtiili ja sensori. Täysmessinkinen, korkeakiiltainen kromattu hanarunko. Varkausuojattu SLIM-poresuutin, integroidulla virtaaman

säätimellä 5,0 l/min. Aktivoi hygieniahuuhtelun 24 tuntia edellisen käytön jälkeen, turvasammutus jatkuvassa heijastuksessa ja tilastietojen tallennus. Mahdollisuus parametrisointiin ja kommunikointiin valinnaisella kaksisuuntaisella kaukosäädöllä. Varustettu pistoverkkoliitteellä 100–240 V AC.

### Tekniset tiedot

ATT-WS-BACKFLOWPREVENTER

Juomaveden laskentavirtaama

A3000 open-yhteensopiva

Esiasennettu automaattinen hygieniahuuhtelu

Paineistettu

suodattimella

Toiminnallinen periaate

ATT-WS-HYGIENE-FLUSH

Nimellinen halkaisija

Sisääntuloaukon koko

Lukitusmekanismi

liittimen materiaali

Minimi virtauspaine

Sekoituksen tyyppi

Parametrisointi

ATT-WS-POWUPWASTESET

Tehon syöttö liitäntä

Virtaliitäntä

Energian kulutus

ATT-WS-POWTYPE

Suoja järjestelmä IP

ATT-WS-ROSETTES

Hätä salku

Ääni eristys

Ei

0.1 l/s

Ei

24 tuntia viimeisen toimenpiteen jälkeen

Ei

Kyllä

ELECTRONIX-C

Kyllä

DN 15

G3-8

TOP-NONCERAMIC

Messinki

1 baari

Ei

Kaukosäädin

Ei

100-240VAC

Pohjasta

1.5 Volttiampeeri

TRANSFORMER

59K

Ei

Kyllä

Ei



## KWC F5E

Kosketusvapaa pylväshana

Modell-Linie: F5E | F5EV1002

Hanat | Elektroniset hanat

|                                  |                             |
|----------------------------------|-----------------------------|
| Spout                            | Kiinnitetty                 |
| Putken ulkonema                  | 125 mm                      |
| Pinnan viimeistely               | Kromattu                    |
| Asennuspinnan viimeistely        | POLISHED                    |
| ATT-WS-TEMPERATURELIMIT          | Ei                          |
| Lämpö desinfiointi               | Ei                          |
| ATT-WS-TRANSFORMER               | Kyllä                       |
| Asennustapa                      | Hanareikä                   |
| Toiminta tapa                    | Kosketusvapaa               |
| Sensorin tyyppi                  | Opto-elektroninen tunnistin |
| Hanan tyyppi                     | PILLAR-TAB                  |
| Tilavuusvirta 3 baarin paineessa | 0.08 l/s                    |
| Vesiliitäntä                     | HOSE                        |
| Korostusväri                     | ilman                       |
| Perusväri                        | Kromi (kiiltävä)            |
| IviCode                          | 0                           |

### Valinnaiset lisävarusteet



#### Kaksisuuntainen kaukosäädin

**2030036654**  
ACEX9005



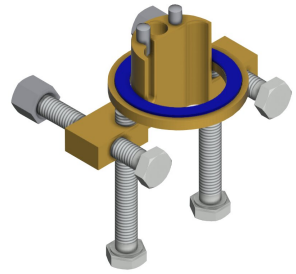
#### 2-painikkeinen kaukosäädin

**2030036849**  
ACEX9004



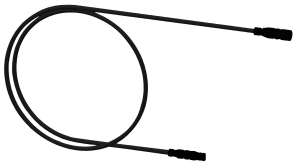
#### Rungon jatko-osa

**2030040334**  
ACEX1001



#### Vääntösuoja

**2030035383**  
ACXX1001



#### Jatkokaapeli 5 metriä

**2030043814**  
ACEX9010



#### Pöytälevyn alle sijoitettava PURETHERM-termostaatti

**2030012758**  
PURE0031



#### Varkaussuojattu poresuutin 5,0 l/min, säädettävä kulma

**2030041326**  
ACXX1002



#### Poresuutin

**2030041424**  
ASXX1008

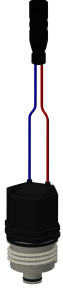
## KWC F5E

Kosketusvapaa pylväshana

Modell-Linie: F5E | F5EV1002

Hanat | Elektroniset hanat

### Varaosat



#### Magneettiventtiili

**2030045522**  
ACXX9002



#### Pistokeverkkolaite

**360002062**  
ACEX9022



#### Asennusavain

**2030041329**  
ACXX1003