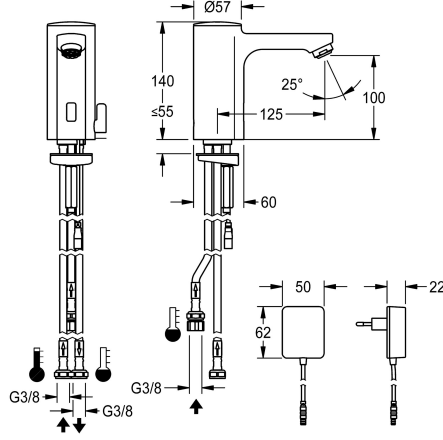


KWC F5E-Mix

Elektroniczna bateria umywalkowa z mieszaczem i zasilaczem sieciowym do zasobnika podblatowego

Modell-Linie: F5E | F5EM1006

Armatura umywalkowa | Armatura elektroniczna



KWC-No.

2030035332

F5E-Mix Bateria pionowa DN 15 do umywalk, sterowana optoelektronicznie. Do podłączenia za pomocą wężyków do otwartych podblatowych zasobników-podgrzewaczy wody. Elektronika sterująca, kartusz z zaworem elektromagnetycznym i czujnik w obudowie w całości z metalu, korpus mosiężny palerowany, powłoka chromowana. Dźwignia regulacji temperatury wody z regulowanym ogranicznikiem temperatury zabezpieczonym przed przekreśleniem oraz zestaw umożliwiający

zamaskowanie otworu mieszacza. Z regulatorem kształtu strumienia. Aktywowane płukanie higieniczne po 24 godzinach od ostatniego uruchomienia, wyłącznik bezpieczeństwa powodujący wyłączenie w przypadku ciągłej aktywacji czujnika odbiciowego, zapisywanie danych statystycznych. Możliwość konfiguracji i komunikacji za pomocą opcjonalnego dwukierunkowego pilota. Z zasilaczem 100 - 240 V AC.

Dane techniczne

ATT-WS-BACKFLOWPREVENTER

Normalny wypływ zimnej wody

A3000 open-kompatybilny

Wstępne ustawienia spłukiwanie higienicznego

Bezciśnienowy

z filtrem

Zasada funkcjonowania

Płukanie higieniczne

Średnica nominalna

Średnica dopływu

Mechanizm blokujący

Materiał złączki

Wymagane ciśnienie robocze

Sposób mieszania

Parametryzacja

ATT-WS-POPUPWASTESET

Napięcie przyłączeniowe

Umieszczenie zasilania w energię elektryczną

Zużycie prądu

ATT-WS-POWTYPE

System ochrony IP

ATT-WS-ROSETTES

Wyłączenie awaryjne

Tak

0.08 l/s

Nie

24 godziny po ostatniej operacji

Tak

Tak

ELECTRONIX-C

Tak

DN 15

G3-8

TOP-NONCERAMIC

Mosiądz

1 bar

Tak

Pilot zdalnego sterowania

Nie

100-240VAC

Od spodu

1.5 Woltoamper

TRANSFORMER

59K

Nie

Tak



KWC F5E-Mix

Elektroniczna bateria umywalkowa z mieszaczem i zasilaczem sieciowym do zasobnika podblatowego

Modell-Linie: F5E | F5EM1006

Armatura umywalkowa | Armatura elektroniczna

Izolacja akustyczna	Nie
ATT-WS-SPOUT	FIXED
Długość wylewki	125 mm
Wykończenie powierzchni	Chromowany
Wykończenie powierzchni montażowej	POLISHED
ATT-WS-TEMPERATURELIMIT	Tak
Dezynfekcja termiczna	Nie
ATT-WS-TRANSFORMER	Tak
Rodzaj montażu	Otwór na armaturę
Rodzaj obsługi	Działanie czujnika
Rodzaj czujnika	Czujnik opto-elektroniczny
Rodzaje baterii	Bateria stojąca
Przepływ objętościowy przy 3 barach	0.08 l/s
Podłączenie wody	HOSE
Akcent kolorystyczny	bez
Kolor podstawowy	Chromowany wygląd (błyszczący)

Akcesoria opcjonalne



Dwukierunkowy pilot do armatury F3 i F5

2030036654
ACEX9005



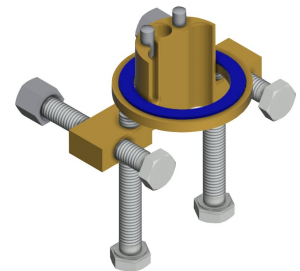
Pilot 2-przyciskowy do armatury F3 i F5

2030036849
ACEX9004



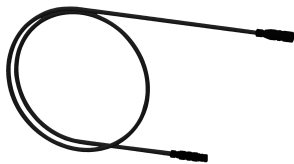
Bezcisnieniowy zasobnik wody

2000109145
ACXM1001



Zabezpieczenie przed przekręceniem

2030035383
ACXX1001



Kabel przedłużający 5 m

2030043814
ACEX9010

KWC F5E-Mix

Elektroniczna bateria umywalkowa z mieszaczem i zasilaczem sieciowym do zasobnika podblatowego

Modell-Linie: F5E | F5EM1006

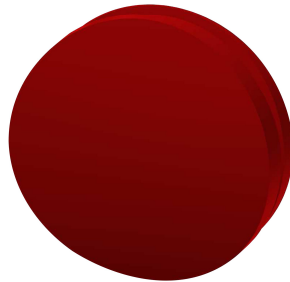
Armatura umywalkowa | Armatura elektroniczna

Części zamienne



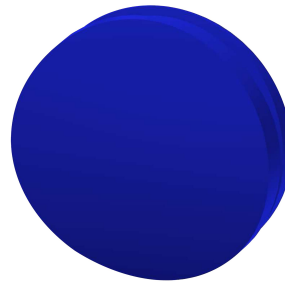
Pokrywa

2030041558
ASEX1007



Zatyczka czerwona

2030041951
ASEX1009



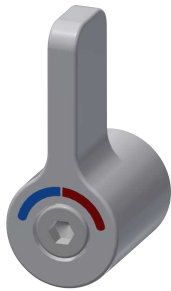
Zatyczka niebieska

2030041952
ASEX1010



Kartusz z zaworem elektromagnetycznym

2030045522
ACXX9002



Uchwyt do regulacji temperatury

2030041431
ASEM1001



Wężyk

2030041311
ASXX1005



Wężyk

2030041313
ASXX1006



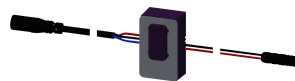
Szybkozłączka

2030043596
ASEX1013



Prowadnica wody

2030041949
ASEX1008



Czujnik, ID 01/00004

2030041458
ASEX1005



Zasilacz wtyczkowy

3600002062
ACEX9022