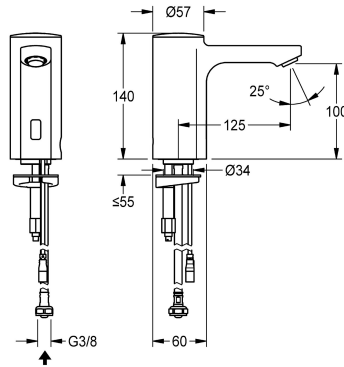


## KWC F5E

Rubinetto da bordo lavabo elettronico

Modell-Linie: F5E | F5EV1004

Rubinerterre per bagni | Rubinerterre elettroniche



### KWC-No.

2030036158

2030039438

Versione con aeratore con regolatore di portata integrato 3,0 l/min

### Flusso volumetrico a 3 bar

0.08 l/s

0.05 l/s

Rubinetto a bordo lavabo F5EDN 15 per lavabi, a comando optoelettronico. Da collegare ad acqua fredda o premiscelata, con tubo flessibile e filtro. Corpo in ottone cromato contenente sensore, elettronica di comando, cartuccia elettrovalvola. Aeratore antifurto, modello SLIM, con regolatore di portata integrato da 5,0 l/min. Flussaggio sanitario attivato a 24 ore dall'ultimo azionamento,

dispositivo per arresto del flusso in caso di riflessione permanente e memorizzazione dei dati statistici. Comunicazione e variazione dei parametri tramite telecomando bidirezionale disponibile in opzione. Alimentazione tramite unità con alimentatore di rete 6,75 V / 12 V DC o tramite componenti di sistema AQUA 3000 open.

### Dati tecnici

ATT-WS-BACKFLOWPREVENTER

Calcolo volume d'erogazione dell'acqua fredda

A3000 open-compatibile

Disinfezione termica regolata ex fabbrica

De-pressurizzato

con filtro

Principio di funzionamento

ATT-WS-HYGIENE-FLUSH

Diametro mandata

Dimensione mandata

Meccanismo di bloccaggio

Materiale connessioni

Pressione portata minima

Tipologia della miscelazione

Parametrizzazione

ATT-WS-POPUPWASTESET

Connessione dell'alimentazione elettrica

Posizione della connessione elettrica

Consumo elettrico

ATT-WS-POWTYPE

Sistema protettivo IP

ATT-WS-ROSETTES

Interruzione di sicurezza

No

0.1 l/s

Si

24 ore dopo l'ultimo intervento

No

Si

Temporizzato elettronico

Si

DN 15

G3-8

TOP-NONCERAMIC

Ottone

1 bar

No

Telecomando

No

6,75 / 12 VDC / A3000 open

Da sotto

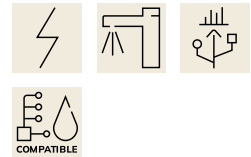
1.5 Voltampere

TRANSFORMER

59K

No

Si



## KWC F5E

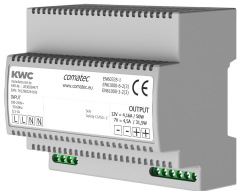
Rubinetto da bordo lavabo elettronico

**Modell-Linie: F5E | F5EV1004**

Rubinetterie per bagni | Rubinetterie elettroniche

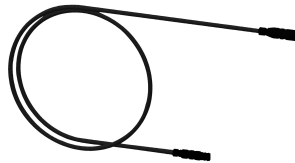
Isolamento sonoro	No
bocca	Fissato
Proiezione bocca	125 mm
Finitura della superficie	Cromato
Finitura superficiale del raccordo	POLISHED
ATT-WS-TEMPERATURELIMIT	No
Disinfezione termica	No
ATT-WS-TRANSFORMER	No
Tipo di montaggio	Foro della valvola
Funzionamento	Funzionamento a sensore
Tipologia del sensore	Sensore opto-elettronico
Tipologia sapone	PILLAR-TAB
Flusso volumetrico a 3 bar	0.08 l/s
Collegamento all'acqua	HOSE
Colore accento	senza
Colore di base	Aspetto cromato (lucido)
teamNumber	812436

### Accessori necessari



**Alimentatore multiplo 7 - 12V DC**

**2030039477**  
ACEX9001



**Cavo di prolunga 5 m**

**2030043814**  
ACEX9010

### Accessori opzionali



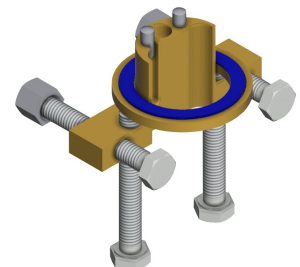
**Telecomando bidirezionale**



**Telecomando con 2 funzioni**



**Prolunga per rubinetteria F5**



**Protezione antitorsione**

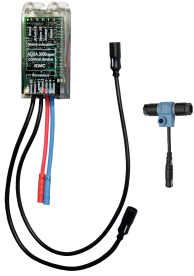
## KWC F5E

Rubinetti da bordo lavabo elettronico

Modell-Linie: F5E | F5EV1004

Rubinerie per bagni | Rubinerie elettroniche

**2030036654**  
ACEX9005



Modulo elettronico EM5 per rubinetterie da lavabo

**2030041520**  
ACEX1002

**2030036849**  
ACEX9004

Modulo elettronico EM5 ID 02010, con unità di regolazione elettronica per installazione ad incasso

**2030059118**  
ACEX1004

**2030040334**  
ACEX1001



Termostato sottopiano PURETHERM

**2030012758**  
PURE0031

**2030035383**  
ACXX1001



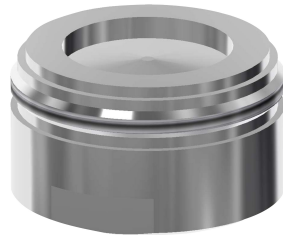
Aeratore 5,0 l/min, regolazione angolare

**2030041326**  
ACXX1002



Aeratore 3,0 l/min

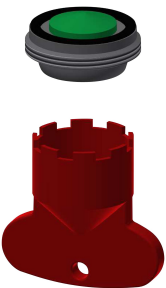
**2030041424**  
ASXX1008



Aeratore 1,8 l/min

**2030041442**  
ACXX1005

### Pezzi di ricambio



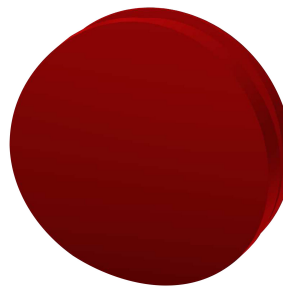
Aeratore 5,0 l/min

**2030041011**  
ASXX1004



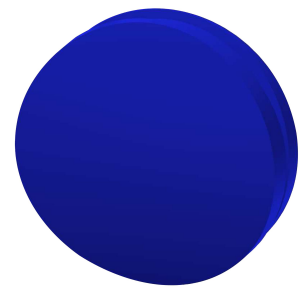
Cappuccio

**2030041558**  
ASEX1007



Tappo a vite rosso

**2030041951**  
ASEX1009



Tappo a vite blu

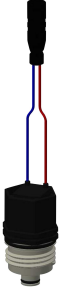
**2030041952**  
ASEX1010

## KWC F5E

Rubinetti da bordo lavabo elettronico

Modell-Linie: F5E | F5EV1004

Rubinerie per bagni | Rubinerie elettroniche



**Cartuccia elettrovalvola**

**2030045522**  
ACXX9002



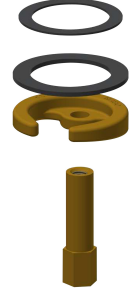
**Tubo flessibile**

**2030041311**  
ASXX1005



**Guarnizione filtro 16 x 8 x 1,6 mm**

**2000104720**  
ASXX1012



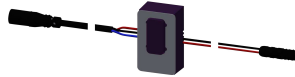
**Attacco rapido**

**2030043596**  
ASEX1013



**Collettore**

**2030041949**  
ASEX1008



**Sensore, ID 01/00004**

**2030041458**  
ASEX1005



**Alimentatore**

**2030039825**  
ACEX9003



**Chiave di montaggio**

**2030041329**  
ACXX1003



**Adapter cable for connection of F5-taps**

**2030055550**  
ACEX9012