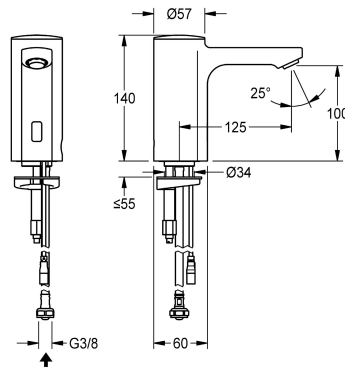


KWC F5E

Rubinetto da bordo lavabo elettronico

Modell-Linie: F5E | F5EV1004

Rubinerie per bagni | Rubinerie elettroniche



KWC-No.

2030036158

Flusso volumetrico a 3 bar

0.08 l/s

Rubinetto a bordo lavabo F5E DN 15 per lavabi, a comando optoelettronico. Da collegare ad acqua fredda o premiscelata, con tubo flessibile e filtro. Corpo in ottone cromato contenente sensore, elettronica di comando, cartuccia elettrovalvola. Aeratore antifurto, modello SLIM, con regolatore di portata integrato da 5,0 l/min. Flussaggio sanitario attivato a 24 ore dall'ultimo azionamento,

dispositivo per arresto del flusso in caso di riflessione permanente e memorizzazione dei dati statistici. Comunicazione e variazione dei parametri tramite telecomando bidirezionale disponibile in opzione. Alimentazione tramite unità con alimentatore di rete 6,75 V / 12 V DC o tramite componenti di sistema AQUA 3000 open.

Dati tecnici

ATT-WS-BACKFLOWPREVENTER

No

Calcolo volume d'erogazione dell'acqua fredda

0.1 l/s

A3000 open-compatibile

Si

Disinfezione termica regolata ex fabbrica

24 ore dopo l'ultimo intervento

De-pessurizzato

No

con filtro

Si

Principio di funzionamento

Temporizzato elettronico

ATT-WS-HYGIENE-FLUSH

Si

Diametro mandata

DN 15

Dimensione mandata

G3-8

Meccanismo di bloccaggio

TOP-NONCERAMIC

Materiale connessioni

Ottone

Pressione portata minima

1 bar

Tipologia della miscelazione

No

Parametrizzazione

Telecomando

ATT-WS-POPUWASTESET

No

Connessione dell'alimentazione elettrica

6,75 / 12 V DC / A3000 open

Posizione della connessione elettrica

Da sotto

Consumo elettrico

1.5 Voltampere

ATT-WS-POWTYPE

TRANSFORMER

Sistema protettivo IP

59K

ATT-WS-ROSETTES

No

Interruzione di sicurezza

Si

Isolamento sonoro

No

bocca

Fissato



COMPATIBLE

KWC F5E

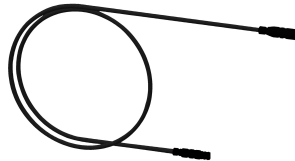
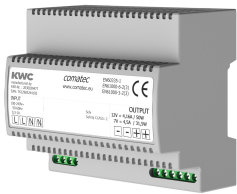
Rubinetto da bordo lavabo elettronico

Modell-Linie: F5E | F5EV1004

Rubinetterie per bagni | Rubinetterie elettroniche

Proiezione bocca	125 mm
Finitura della superficie	Cromato
Finitura superficiale del raccordo	POLISHED
ATT-WS-TEMPERATURELIMIT	No
Disinfezione termica	No
ATT-WS-TRANSFORMER	No
Tipo di montaggio	Foro della valvola
Funzionamento	Funzionamento a sensore
Tipologia del sensore	Sensore opto-elettronico
Tipologia sapone	PILLAR-TAB
Flusso volumetrico a 3 bar	0.08 l/s
Collegamento all'acqua	HOSE
Colore accento	senza
Colore di base	Aspetto cromato (lucido)

Accessori necessari



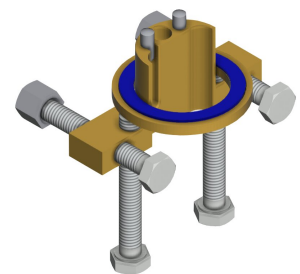
Alimentatore multiplo 7 - 12V DC

2030039477
ACEX9001

Cavo di prolunga 5 m

2030043814
ACEX9010

Accessori opzionali



Telecomando bidirezionale

2030036654
ACEX9005

Telecomando con 2 funzioni

2030036849
ACEX9004

Prolunga per rubinetteria F5

2030040334
ACEX1001

Protezione antitorsione

2030035383
ACXX1001

KWC F5E

Rubinetto da bordo lavabo elettronico

Modell-Linie: F5E | F5EV1004

Rubinetterie per bagni | Rubinetterie elettroniche



Modulo elettronico EM5 per rubinetterie da lavabo

2030041520
ACEX1002

Modulo elettronico EM5 ID 02010, con unità di regolazione elettronica per installazione ad incasso

2030059118
ACEX1004



Termostato sottopiano PURETHERM

2030012758
PURE0031



Aeratore 5,0 l/min, regolazione angolare

2030041326
ACXX1002



Aeratore 3,0 l/min

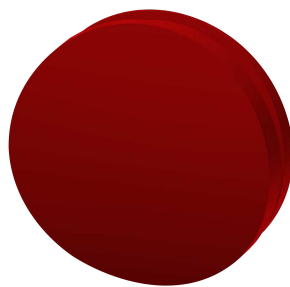
2030041424
ASXX1008

Pezzi di ricambio



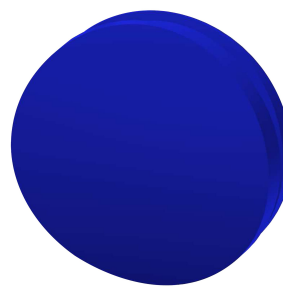
Cappuccio

2030041558
ASEX1007



Tappo a vite rosso

2030041951
ASEX1009



Tappo a vite blu

2030041952
ASEX1010



Cartuccia elettrovalvola

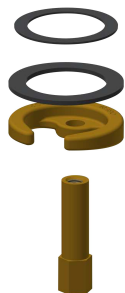
2030045522
ACXX9002

KWC F5E

Rubinetto da bordo lavabo elettronico

Modell-Linie: F5E | F5EV1004

Rubinerie per bagni | Rubinerie elettroniche



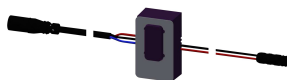
Attacco rapido

2030043596
ASEX1013



Collettore

2030041949
ASEX1008



Sensore, ID 01/00004

2030041458
ASEX1005



Alimentatore

2030039825
ACEX9003



Chiave di montaggio

2030041329
ACXX1003