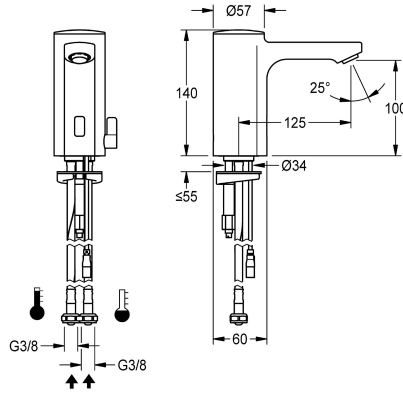


KWC F5E-Mix

Mitigeur électronique pour montage sur plage

Modell-Linie: F5E | F5EM1004

Robinettes | Robinets électroniques



KWC-No.

2030036159

2030039434

Exécution avec mousseur à régulateur de débit intégré de 3,0 l/min

Débit volumétrique à 3 bar

0.08 l/s

0.05 l/s

F5E-Mix mitigeur sur plage DN 15 pour installations sanitaires, à commande opto-électronique. Pour le raccordement sur les arrivées d'eau chaude et d'eau froide par des tuyaux de raccordement avec clapets anti-retour intégrés et filtres. Électronique de commande, cartouche d'électrovanne et capteur dans le corps entièrement métallique, laiton chromé poli. Levier de sélection de la température avec butée de température réglable sans torsion, ainsi que cache pour mécanisme mélangeur dissimulé. Mousseur à dispositif antiviol.

construction SLIM, avec régulateur de débit intégré 5,0 l/min. Rinçage hygiénique activé 24 heures après la dernière activation, coupure de sécurité en cas de réflexion permanente et enregistrement de données statistiques. Avec possibilité de paramétrage et de communication par télécommande bidirectionnelle en option. Alimentation séparée par l'intermédiaire d'une unité d'alimentation 6,75 V / 12 V C.C. ou des accessoires AQUA 3000 pour système ouvert.

Données techniques

ATT-WS-BACKFLOWPREVENTER

Calcul débit de l'eau froide

Calcul débit de l'eau chaude

A3000 open-compatible

Réglage d'usine du rinçage d'hygiène

Dépressurisé

avec filtre

Principe de fonctionnement

ATT-WS-HYGIENE-FLUSH

Diamètre intérieur

Taille de l'alimentation

Mécanisme de fermeture

Matière de l'installation

Pression dynamique minimale

Type de mélangeur

Paramétrage

ATT-WS-POPUWASTESET

Connexion au boîtier d'alimentation

Position de la connexion électrique

Consommation d'alimentation

ATT-WS-POWTYPE

Système de protection IP

Oui

0.07 l/s

0.07 l/s

Oui

24 heures après la dernière activité

Non

Oui

Fermeture automatique électronique

Oui

DN 15

G3-8

TOP-NONCERAMIC

Laiton

1 Bar

Oui

Télécommande

Non

6,75 / 12 V DC / A3000 open

En bas

TRANSFORMER

59K



KWC F5E-Mix

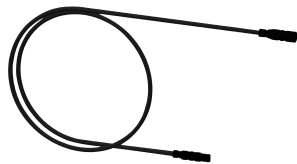
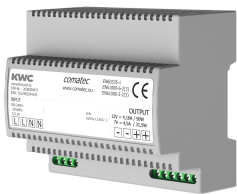
Mitigeur électronique pour montage sur plage

Modell-Linie: F5E | F5EM1004

Robinetteries | Robinets électroniques

ATT-WS-ROSETTES	Non
Arrêt de sécurité	Oui
Isolation sonore	Non
goulot	Fixe
Projection de conduit	125 mm
Finition de surface	Chromé
Finition de surface de l'armature	Poli
ATT-WS-TEMPERATURELIMIT	Oui
Désinfection thermique	Non
ATT-WS-TRANSFORMER	Non
Type de montage	Trou de robinetterie
Type d'opération	Fonctionnement du détecteur
Type de capteur	Détecteur opto-électronique
Type de robinet	Robinet lavabo
Débit volumétrique à 3 bar	0.08 l/s
Raccordement à l'eau	HOSE
Couleur d'accent	sans
Couleur de base	aspect chromé (brillant)

Accessoires nécessaires



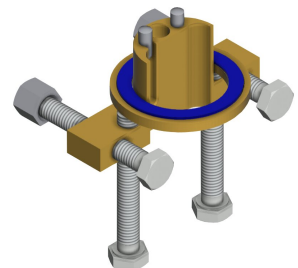
Bloc d'alimentation enfichable

2030039477
ACEX9001

Rallonge 5 m

2030043814
ACEX9010

Accessoires en option



KWC F5E-Mix

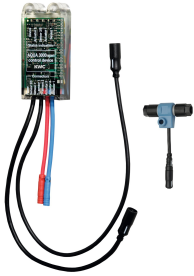
Mitigeur électronique pour montage sur plage

Modell-Linie: F5E | F5EM1004

Robinetteries | Robinets électroniques

Télécommande bidirectionnelle

2030036654
ACEX9005



Télécommande à 2 touches

2030036849
ACEX9004

Réhausse de 140 mm pour robinetterie sur plage du corps

2030040334
ACEX1001



Protection anti-torsion pour F5S

2030035383
ACXX1001



Module électronique pour robinetteries de lavabo F5

2030041520
ACEX1002

Module électronique EM5 avec ID 02010

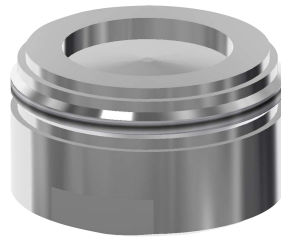
2030059118
ACEX1004

Pré-mélangeur thermostatique sous plan PURETHERM

2030012758
PURE0031

Mousseur antivol 5,0 l/min, ajustement angulaire

2030041326
ACXX1002



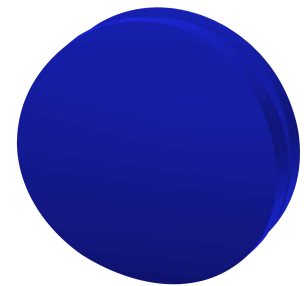
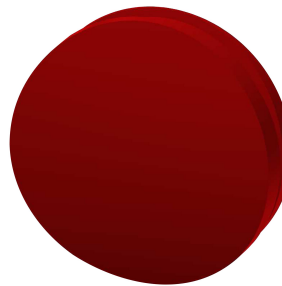
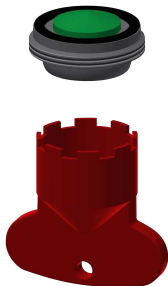
Mousseur 3,0 l/min

2030041424
ASXX1008

Mousseur 1,8 l/min

2030041442
ACXX1005

Pièces de rechange



Mousseur 5,0 l/min

2030041011

Bouchon de fermeture

2030041558

Bonde rouge

2030041951

Bonde bleue

2030041952

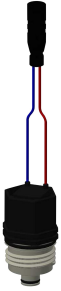
KWC F5E-Mix

Mitigeur électronique pour montage sur plage

Modell-Linie: F5E | F5EM1004

Robinetteries | Robinets électroniques

ASXX1004



Cartouche d'électrovanne

2030045522
ACXX9002

ASEX1007



Levier de sélection de la tempé

2030041431
ASEM1001

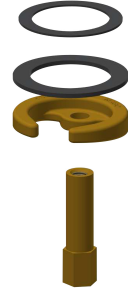
ASEX1009



Tuyau de raccordement

2030041320
ASXM1001

ASEX1010



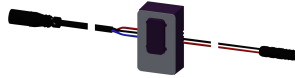
Fermeture rapide

2030043596
ASEX1013



Conduite d'eau

2030041949
ASEX1008



Détecteur, ID 01/00004

2030041458
ASEX1005



Clé de montage

2030041329
ACXX1003