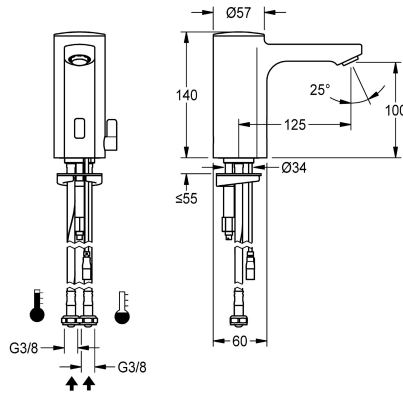


KWC F5E-Mix

Miscelatore elettronico da bordo lavabo

Modell-Linie: F5E | F5EM1004

Rubinetterie per bagni | Rubinetterie elettroniche



KWC-No.

2030036159

2030039434

Versione con aeratore con regolatore di portata integrato 3,0 l/min

Flusso volumetrico a 3 bar

0.08 l/s

0.05 l/s

Miscelatore a bordo lavabo F5E-Mix DN 15 per lavabi, a comando opto-elettronico. Flessibili per connessione ad acqua calda e fredda, con valvole antiritorno e filtri integrati. Corpo in ottone cromato contenente sensore, elettronica di comando e cartuccia elettrovalvola. Leva di miscelazione con blocco antitorsione regolabile, asportabile (con tappo di copertura). Aeratore antifurto, modello SLIM, con regolatore di portata integrato da 5,0 l/min.

Flussaggio sanitario attivato a 24 ore dall'ultimo azionamento, dispositivo per arresto del flusso in caso di riflessione permanente e memorizzazione dei dati statistici. Comunicazione e variazione dei parametri tramite telecomando bidirezionale disponibile in opzione. Alimentazione tramite unità con alimentatore di rete 6,75 V / 12 V DC o tramite componenti di sistema AQUA 3000 open.

Dati tecnici

ATT-WS-BACKFLOWPREVENTER

Si

Calcolo volume d'erogazione dell'acqua fredda

0.07 l/s

Calcolo volume d'erogazione dell'acqua calda

0.07 l/s

A3000 open-compatibile

Si

Disinfezione termica regolata ex fabbrica

24 ore dopo l'ultimo intervento

De-pressurizzato

No

con filtro

Si

Principio di funzionamento

Temporizzato elettronico

ATT-WS-HYGIENE-FLUSH

Si

Diametro mandata

DN 15

Dimensione mandata

G3-8

Meccanismo di bloccaggio

TOP-NONCERAMIC

Materiale connessioni

Ottone

Pressione portata minima

1 bar

Tipologia della miscelazione

Si

Parametrizzazione

Telecomando

ATT-WS-POPUPWASTESET

No

Connessione dell'alimentazione elettrica

6,75 / 12 V DC / A3000 open

Posizione della connessione elettrica

Da sotto

Consumo elettrico

1.5 Voltampere

ATT-WS-POWTYPE

TRANSFORMER

Sistema protettivo IP

59K



KWC F5E-Mix

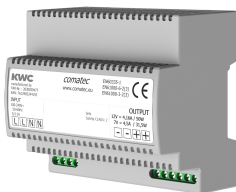
Miscelatore elettronico da bordo lavabo

Modell-Linie: F5E | F5EM1004

Rubinerterie per bagni | Rubinerterie elettroniche

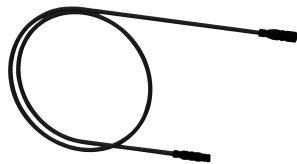
ATT-WS-ROSETTES	No
Interruzione di sicurezza	Si
Isolamento sonoro	No
bocca	Fissato
Proiezione bocca	125 mm
Finitura della superficie	Cromato
Finitura superficiale del raccordo	POLISHED
ATT-WS-TEMPERATURELIMIT	Si
Disinfezione termica	No
ATT-WS-TRANSFORMER	No
Tipo di montaggio	Foro della valvola
Funzionamento	Funzionamento a sensore
Tipologia del sensore	Sensore opto-elettronico
Tipologia sapone	PILLAR-TAB
Flusso volumetrico a 3 bar	0.08 l/s
Collegamento all'acqua	HOSE
Colore accento	senza
Colore di base	Aspetto cromato (lucido)

Accessori necessari



Alimentatore multiplo 7 - 12V DC

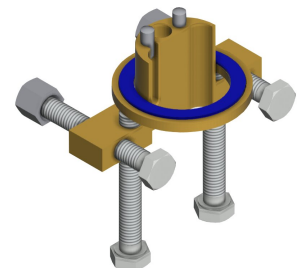
2030039477
ACEX9001



Cavo di prolunga 5 m

2030043814
ACEX9010

Accessori opzionali



KWC F5E-Mix

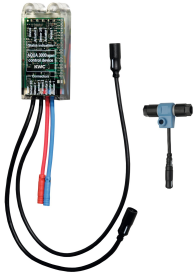
Miscelatore elettronico da bordo lavabo

Modell-Linie: F5E | F5EM1004

Rubinerterie per bagni | Rubinerterie elettroniche

Telecomando bidirezionale

2030036654
ACEX9005



Telecomando con 2 funzioni

2030036849
ACEX9004

Prolunga per rubinetteria F5

2030040334
ACEX1001



Protezione antitorsione

2030035383
ACXX1001



Modulo elettronico EM5 per rubinetterie da lavabo

2030041520
ACEX1002

Modulo elettronico EM5 ID 02010, con unità di regolazione elettronica per installazione ad incasso

2030059118
ACEX1004

Termostato sottopiano PURETHERM

2030012758
PURE0031

Aeratore 5,0 l/min, regolazione angolare

2030041326
ACXX1002



Aeratore 3,0 l/min

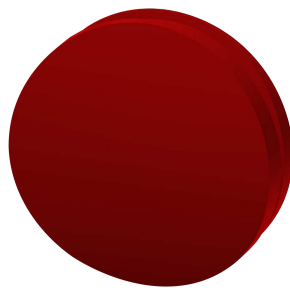
2030041424
ASXX1008

Pezzi di ricambio



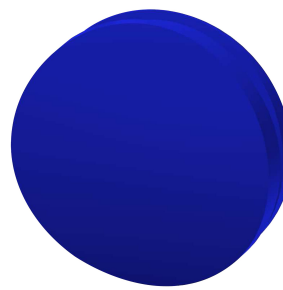
Cappuccio

2030041558



Tappo a vite rosso

2030041951



Tappo a vite blu

2030041952



Cartuccia elettrovalvola

2030045522

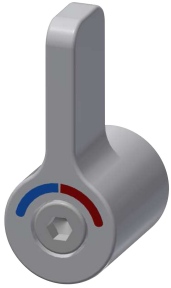
KWC F5E-Mix

Miscelatore elettronico da bordo lavabo

Modell-Linie: F5E | F5EM1004

Rubinerterie per bagni | Rubinerterie elettroniche

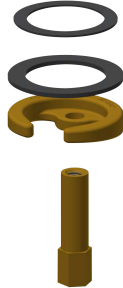
ASEX1007



Leva di selezione temperatura

2030041431
ASEM1001

ASEX1009



Attacco rapido

2030043596
ASEX1013

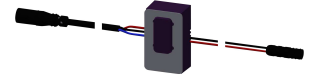
ASEX1010



Collettore

2030041949
ASEX1008

ACXX9002



Sensore, ID 01/00004

2030041458
ASEX1005



Chiave di montaggio

2030041329
ACXX1003