

KWC-No.

2030036177

2030040224

con regolatore di portata a 3,0 l/min

Flusso volumetrico a 3 bar

0.1 l/s

0.05 l/s

Rubinetto opto-elettronico temporizzato per installazione a parete, connessione ad acqua fredda o premiscelata. Corpo interamente metallico in ottone cromato, contenente sensore, elettronica, elettrovalvola, e pila al litio da 6V (CR-P2). Aeratore con con

regolatore di portata a 6,0 l/min. Flussaggio igienico pre-impostato dopo 24 ore dall'ultimo utilizzo, interruzione di sicurezza in caso di attivazione continua, salvataggio dei dati statistici. Settaggio e comunicazione via telecomando in opzione.

Dati tecnici

ATT-WS-BACKFLOWPREVENTER

No

Calcolo volume d'erogazione dell'acqua fredda

0.1 l/s

A3000 open-compatibile

No

Disinfezione termica regolata ex fabbrica

24 ore dopo l'ultimo intervento

De-pressurizzato

No

con filtro

Si

Principio di funzionamento

Temporizzato elettronico

ATT-WS-HYGIENE-FLUSH

Si

Diametro mandata

DN 15

Meccanismo di bloccaggio

TOP-NONCERAMIC

Materiale connessioni

Ottone

Pressione portata minima

1 bar

Tipologia della miscelazione

No

Quantità batterie

1

Parametrizzazione

Telecomando

ATT-WS-POWUPWASTESET

No

Connessione dell'alimentazione elettrica

BATTERY-6-V

Consumo elettrico

1.5 Voltampere

ATT-WS-POWTYPE

Batteria

Sistema protettivo IP

59K

ATT-WS-ROSETTES

No

Interruzione di sicurezza

Si

Isolamento sonoro

No

bocca

Fissato



KWC

Rubinetto opto-elettronico, a parete

Modell-Linie: F3E | F3EV1004

Rubinetterie per bagni | Rubinetterie elettroniche

Proiezione bocca	130 mm
Finitura della superficie	Cromato
Finitura superficiale del raccordo	POLISHED
ATT-WS-TEMPERATURELIMIT	No
Disinfezione termica	Disinfezione termica automatica preinstallata
ATT-WS-TRANSFORMER	No
Tipo batterie	CR-P2
Tipo di montaggio	Installazione a parete
Funzionamento	Funzionamento a sensore
Tipologia del sensore	Sensore opto-elettronico
Tipologia sapone	Beverino
Flusso volumetrico a 3 bar	0,1 l/s
Collegamento all'acqua	THREAD
Colore accento	senza
Colore di base	Aspetto cromato (lucido)
teamNumber	812463

Accessori opzionali



Telecomando bidirezionale

2030036654
ACEX9005



Telecomando con 2 funzioni

2030036849
ACEX9004



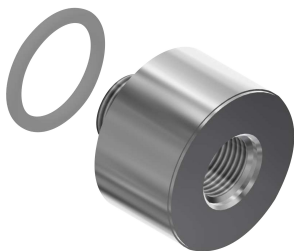
Aeratore antivandalo

2000101160
ZAQUA087



Aeratore 3,0 l/min

2030041424
ASXX1008



Adattatore estensione ACEV1001

2030043823
ACEV1001

Pezzi di ricambio



Cappuccio di copertura

2030049344
ASEV1004



Batteria al litio da 6 V

2000104846
EPRTR0008



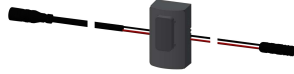
Lamina

2030049346
ASEV1005



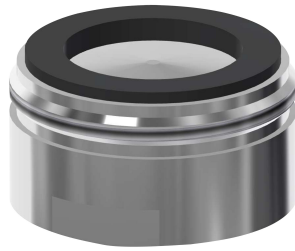
Cartuccia elettrovalvola

2030045522
ACXX9002



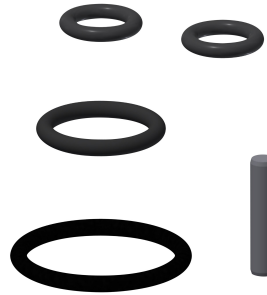
Sensore, ID 01/00001

2030041447
ASEX1001



Aeratore 6,0 l/min

2000104691
ASXX1015



Set di ricambi

2030042426
ASEX1011



Kit di manutenzione

2030049348
ASEV1006



O-ring, rosso

2030042439
ASEV1002



O-ring 40 x 1.5 mm

2030042440
ASEV1002