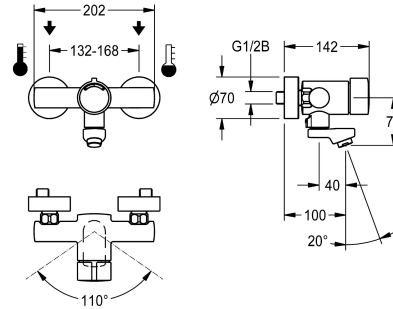


## KWC F3S-Mix Selbstschluss-Wandbatterie

Modell-Linie: F3S | F3SM1002  
Wascharmaturen | Selbstschluss-Armaturen



KWC-Nr.
<b>2030036196</b> Ausladung 160 mm
<b>2030036195</b> Ausladung 100 mm
<b>2030036197</b> Ausladung 220 mm

Ausladung des Auslaufs
160 mm
100 mm
220 mm

Volumenstrom bei 3 bar
0.1 l/s
0.1 l/s
0.1 l/s

F3S-Mix Selbstschluss-Wandbatterie DN 15 als Eingriffmischer zur Aufputzmontage mit arretierbarem Schwenkauslauf, für Waschanlagen. Selbstschluss-Mischkartusche, hydraulisch gesteuert, kolbenlose Bauart, selbsttätig schließend, Fließzeit stufenlos einstellbar. Mit einstellbarem und verkehrsicherem

Temperaturanschlag. Zum Anschluss an Warm- und Kaltwasser. Gehäuse Messing poliert verchromt. Laminarstrahlregler mit integriertem Durchflussmengenregler 6,0 l/min. Mit verstellbaren Anschlüssen, Rückflussverhinderern, Sieben und Schraubrosetten. Ausladung 100 mm.

### Technische Daten

mit Rückflussverhinderer
Berechnungsdurchfluss Trinkwasser
Berechnungsdurchfluss Warmwasser
A3000 open-kompatibel
Drucklos
mit Filter
Einstellbare Fließzeit
Funktionsprinzip
Hygienespülung
Nennweite
Anschlussgröße
Schließmechanismus
Material Armatur
Maximale Fließzeit
Mindestfließdruck
Minimale Fließzeit
Art der Mischung
Zugstangen-Ablaufgarnitur
mit Rosetten/Abdeckplatte
Sicherheitsabschaltung
Schallschutz
Auslauf

ja
0.07 l/s
0.07 l/s
nein
nein
ja
ja
hydraulisch selbstschließend
nein
DN 15
G 1/2 B
Oberteil nicht keramisch
Messing
20 Sekunden
1 bar
5 Sekunden
ja
nein
ja
nein
nein
schwenkbar, unten

## KWC

### F3S-Mix Selbstschluss-Wandbatterie

Modell-Linie: F3S | F3SM1002

Wascharmaturen | Selbstschluss-Armaturen

Ausladung des Auslaufs	100 mm
Oberflächenbehandlung	verchromt
Oberflächenveredelung Armatur	poliert
Temperaturanschlag	ja
Thermische Desinfektion	nein
Art der Montage	Wandmontage
Art der Bedienung	manueller Betrieb
Art der Wascharmatur	Wandarmatur
Volumenstrom bei 3 bar	0.1 l/s
Wasseranschluss	S-Anschlüsse
Akzentfarbe	ohne
Grundfarbe	Chromoptik (glänzend)
teamNumber	0

#### Optionales Zubehör



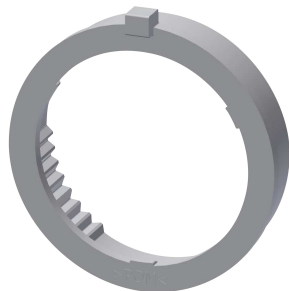
#### Diebstahlhemmendes Perlatorgehäuse

**2000104778**  
ZTAPS0005

#### Anschlussverschraubung

**2030041416**  
ACXX9001

#### Ersatzteile



#### Griffdruckkappe

**2030046771**  
ASSM9003

#### Temperaturanschlagring

**2000104837**  
ASSM2002

#### Funktionsteil

**2000104372**  
ETAPS0001

#### Montage-Set

**2030003401**  
EAQLT0009

## KWC

### F3S-Mix Selbstschluss-Wandbatterie

Modell-Linie: F3S | F3SM1002

Wascharmaturen | Selbstschluss-Armaturen



**Schwenkauslauf, 100 mm**

**2030032671**  
ASXX1001



**Laminarstrahlregler**

**2030012352**  
ETAPS0037