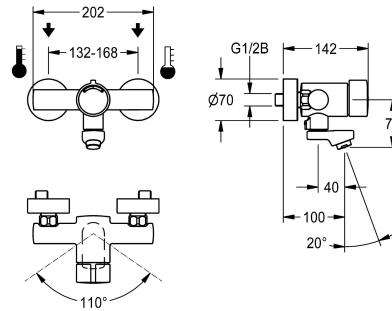


KWC

F3S-Mix self-closing wall-mounted mixer

Modell-Linie: F3S | F3SM1002
Kranar | Självstängande kranar



KWC-No.

2030036196
Projection 160 mm

2030036195
Projection 100 mm

2030036197
Projection 220 mm

Sprut kastare

160 mm

100 mm

220 mm

Volymflöde vid 3 bar

0.1 l/s

0.1 l/s

0.1 l/s

F3S-Mix väggmonterad självstängande enhet DN 15 som engreppsblandare för utanpåliggande montering med låsbart, svängbart utlopp, för tvättanläggningar. Självstängande blandarpatron, hydraulstyrning, kolvlös konstruktion, automatisk stängning, steglöst inställbar flödestid. Med inställbart och

vridskyddat temperaturstopp. För anslutning till varm- och kallvatten. Hus i högblank förkromad mässing. Laminärflödesregulator med integrerad flödesregulator 6,0 l/min. Med justerbara anslutningar, backventiler, silar och rosetter. Öppning 100 mm.

Technical Data

ATT-WS-BACKFLOWPREVENTER

Ja

Beräknat flöde för dricksvatten

0.07 l/s

Beräknat flöde för varmt dricksvatten

0.07 l/s

A3000 open-kompatibel

Nej

Nedtryckt

Nej

med filter

Ja

Justerbar flödestid

Ja

Funktionell princip

Hydrauliskt självstängande

ATT-WS-HYGIENE-FLUSH

Nej

Nominell diameter

DN 15

Inbyggnadsmått

G 1/2 B

Låsmekanism

TOP-NONCERAMIC

Material delar

Mässing

Maximal flödestid

20 Sekunder

Minimalt flödestryck

1 bar

Minimal flödes tid

5 Sekunder

Typ av blandning

Ja

ATT-WS-POPOPWASTESET

Nej

ATT-WS-ROSETTES

Ja

Säkerhetsavstängning

Nej

Ljud isolering

Nej

ATT-WS-SPOUT

ROTATING-BOT

KWC

F3S-Mix self-closing wall-mounted mixer

Modell-Linie: F3S | F3SM1002

Kranar | Självstängande kranar

Sprut kastare	100 mm
yt finish	Färokromad
Passande ytfinish	POLISHED
ATT-WS-TEMPERATURELIMIT	Ja
terminal för desinfektion	Nej
Typ av montering	Väggmontering
Typ av operation	Manuell operation
Typ av kran	Tvågreppsblandare
Volymflöde vid 3 bar	0.1 l/s
Vattenanslutning	S-anslutningar
Accentfärg	utan
Basfärg	Kromat utseende (glansigt)

Extratillbehör



Screw connection

2030041416
ACXX9001

Reservdelar



Functional part

2000104372
ETAPS0001