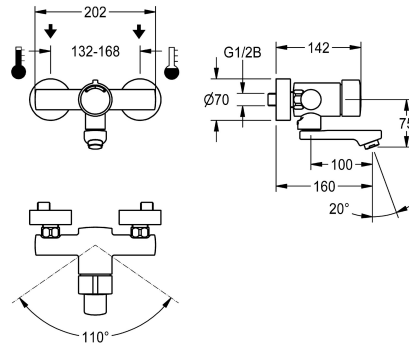


## KWC

### F5S-Mix zelfsluitende wandmengkraan

Modell-Linie: F3S | F3SM1003  
Kranen | Zelfsluitende kranen



#### KWC-No.

**2030036196**  
Uitloopsprong 160 mm

**2030036195**  
Uitloopsprong 100 mm

**2030036197**  
Uitloopsprong 220 mm

#### Lengte uitloop

160 mm

100 mm

220 mm

#### Volumestroom bij 3 bar

0.1 l/s

0.1 l/s

0.1 l/s

F3S-Mix zelfsluitende wandmengkraan DN 15 met vergrendelbare zwenkuitloop, voor wastafels. Zelfsluitende mengpatroon, hydraulisch gestuurd, zuigerloze constructie, automatisch sluitend, stromingstijd traploos instelbaar. Met instelbare en tegen doordraaien beveiligde temperatuuraanslag. Voor aansluiting op

warm en koud water. Behuizing messing gepolijst verchromd. Laminaire straalregelaar met geïntegreerde debietregelaar 6,0 l/min. Met verstelbare aansluitingen, terugslagbegrenzers, zeven en schroefrozetten. Uitloopsprong 160 mm.

#### Technical Data

ATT-WS-BACKFLOWPREVENTER

Debiet koud water

Debiet warm water

A3000 open-compatibel

Drukloos

met filter

Instelbare looptijd

Werkingsprincipe

Hygiënespoeling

Diameter nominaal

Inlaat omvang

Vergrendelmechanisme

Materiaal montage

Maximale looptijd

Minimum dynamische druk

Minimale looptijd

Type menging

ATT-WS-POPOPWASTESET

ATT-WS-ROSETTES

Veiligheidsuitschakeling

Geluidsisolatie

uitloop

Ja

0.07 l/s

0.07 l/s

Neen

Neen

Ja

Ja

Hydraulisch zelfsluitend

Neen

DN 15

G 1/2 B

TOP-NONCERAMIC

Messing

20 Seconden

1 bar

5 Seconden

Ja

Neen

Ja

Neen

Neen

ROTATING-BOT

## KWC

### F5S-Mix zelfsluitende wandmengkraan

Modell-Linie: F3S | F3SM1003  
Kranen | Zelfsluitende kranen

Lengte uitloop	160 mm
Oppervlaktebehandeling	Verchroomd
Montageoppervlak	POLISHED
ATT-WS-TEMPERATURELIMIT	Ja
Thermische desinfectie	Neen
Type montage	Wandmontage
Type bediening	Manuele werking
Type kraan	Dienstkraan
Volumestroom bij 3 bar	0.1 l/s
Wateraansluiting	S-verbindingen
Accentkleur	zonder
Basiskleur	Chroom-look (glanzend)

#### Optionele toebehoren



##### Diefstalbestendige perlator

**2000104778**  
ZTAPS0005



##### Aansluitschroefverbinding

**2030041416**  
ACXX9001

#### Reserve onderdelen



##### Drukdop van handvat

**2030046771**  
ASSM9003



##### Functiedeel

**2000104372**  
ETAPS0001



##### Montageset

**2030003401**  
EAQLT0009



##### Zwenkuitloop, 100 mm

**2030032671**  
ASXX1001

## KWC

F5S-Mix zelfsluitende wandmengkraan

Modell-Linie: F3S | F3SM1003  
Kranen | Zelfsluitende kranen



Laminaire straalregelaar

---

**2030012352**  
ETAPS0037

---