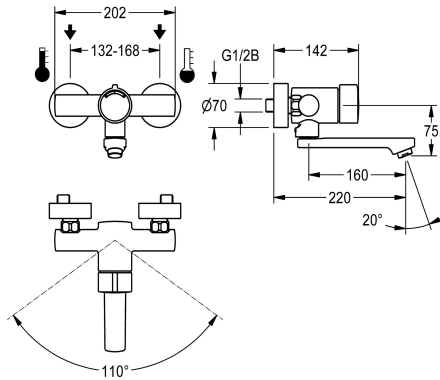


KWC F3S-Mix Selbstschluss-Wandbatterie

Modell-Linie: F3S | F3SM1004
Wascharmaturen | Selbstschluss-Armaturen



KWC-Nr.

2030036196
Ausladung 160 mm

2030036195
Ausladung 100 mm

2030036197
Ausladung 220 mm

Ausladung des Auslaufs

160 mm

100 mm

220 mm

Volumenstrom bei 3 bar

0.1 l/s

0.1 l/s

0.1 l/s

F3S-Mix Selbstschluss-Wandbatterie DN 15 als Eingriffsmischer zur Aufputzmontage mit arretierbarem Schwenkauslauf, für Waschanlagen. Selbstschluss-Mischkartusche, hydraulisch gesteuert, kolbenlose Bauart, selbsttätig schließend, Fließzeit stufenlos einstellbar. Mit einstellbarem und verkehrsicherem

Temperaturanschlag. Zum Anschluss an Warm- und Kaltwasser. Gehäuse Messing poliert verchromt. Laminarstrahlregler mit integriertem Durchflussmengenregler 6,0 l/min. Mit verstellbaren Anschlüssen, Rückflussverhinderern, Sieben und Schraubrosetten. Ausladung 220 mm.

Technische Daten

mit Rückflussverhinderer

ja

Berechnungsdurchfluss Kaltwass

0.07 l/s

Berechnungsdurchfluss Warmwass

0.07 l/s

A3000 open-kompatibel

nein

drucklos

nein

mit Filter

ja

einstellbare Fließzeit

ja

Funktionsprinzip

hydraulisch selbstschließend

Hygienespülung

nein

Nennweite

DN 15

Anschlussgröße

G 1/2 B

Schließmechanismus

Oberteil nicht keramisch

Material Armatur

Messing

maximale Fließzeit

20 Sekunden

Mindestfließdruck

1 bar

minimale Fließzeit

5 Sekunden

Art der Mischung

ja

Zugstangen-Ablaufgarnitur

nein

mit Rosetten/Abdeckplatte

ja

Sicherheitsabschaltung

nein

Schallschutz

nein

Auslauf

schwenkbar, unten

KWC

F3S-Mix Selbstschluss-Wandbatterie

Modell-Linie: F3S | F3SM1004

Wascharmaturen | Selbstschluss-Armaturen

Ausladung des Auslaufs	220 mm
Oberflächenbehandlung Armatur	verchromt
Oberflächenveredelung Armatur	poliert
Temperaturanschlag	ja
Thermische Desinfektion	nein
Art der Montage	Wandmontage
Art der Bedienung	manueller Betrieb
Art der Wascharmatur	Wandarmatur
Volumenstrom bei 3 bar	0.1 l/s
Wasseranschluss	S-Anschlüsse
Akzentfarbe	ohne
Grundfarbe	Chromoptik (glänzend)

Optionales Zubehör



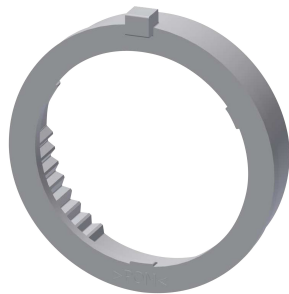
Diebstahlhemmendes Perlatorgehäuse

2000104778
ZTAPS0005

Anschlussverschraubung

2030041416
ACXX9001

Ersatzteile



Griffdruckkappe

2030046771
ASSM9003

Temperaturanschlagring

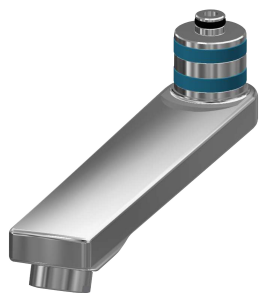
2000104837
ASSM2002

Funktionsteil

2000104372
ETAPS0001

Montage-Set

2030003401
EAQLT0009



Schwenkauslauf, 160 mm

2030032815
ASXX1002



Laminarstrahlregler

2030012352
ETAPS0037