

KWC-No.

2030036196

Uitloopsprong 160 mm

2030036195

Uitloopsprong 100 mm

2030036197

Uitloopsprong 220 mm

Lengte uitloop

160 mm

100 mm

220 mm

Volumestroom bij 3 bar

0.1 l/s

0.1 l/s

0.1 l/s

F3S-Mix zelfsluitende wandkraan DN 15 als eengreepsmengkraan voor wandmontage met vergrendelbare zwenkuitloop, voor wastafels. Zelfsluitende mengpatroon, hydraulisch gestuurd, zuigerloze constructie, automatisch sluitend, stromingstijd traploos instelbaar. Met instelbare en tegen doordraaien beveiligde

temperatuuraanslag. Voor aansluiting op warm en koud water. Behuizing messing gepolijst verchroomd. Laminaire straalregelaar met geïntegreerde debietregelaar 6,0 l/min. Met verstelbare aansluitingen, terugslagbegrenzers, zeven en schroefrozetten. Uitloopsprong 220 mm.

Technical Data

ATT-WS-BACKFLOWPREVENTER

Ja

Debiet koud water

0.07 l/s

Debiet warm water

0.07 l/s

A3000 open-compatibel

Neen

Drukloos

Neen

met filter

Ja

Instelbare looptijd

Ja

Werkingsprincipe

Hydraulisch zelfsluitend

Hygiënespoeling

Neen

Diameter nominaal

DN 15

Inlaat omvang

G 1/2 B

Vergrendelmechanisme

TOP-NONCERAMIC

Materiaal montage

Messing

Maximale looptijd

20 Seconds

Minimum dynamische druk

1 bar

Minimale looptijd

5 Seconds

Type menging

Ja

ATT-WS-POPUPWASTESET

Neen

ATT-WS-ROSETTES

Ja

Veiligheidsuitschakeling

Neen

Geluidsisolatie

Neen

uitloop

ROTATING-BOT

KWC

F3S-Mix zelfsluitende wandkraan

Modell-Linie: F3S | F3SM1004

Kranen | Zelfsluitende kranen

Lengte uitloop	220 mm
Oppervlaktebehandeling	Verchromd
Montageoppervlak	POLISHED
ATT-WS-TEMPERATURELIMIT	Ja
Thermische desinfectie	Neen
Type montage	Wandmontage
Type bediening	Manuele werking
Type kraan	Dienstkraan
Volumestroom bij 3 bar	0.1 l/s
Wateraansluiting	S-verbindingen
Accentkleur	zonder
Basiskleur	Chroom-look (glanzend)

Optionele toebehoren



Aansluitschroefverbinding

2030041416
ACXX9001

Reserve onderdelen



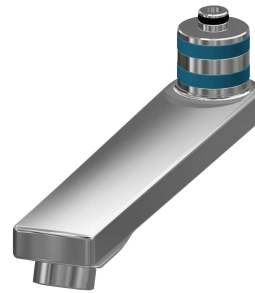
Drukdp van handvat

2030046771
ASSM9003



Func tiedeel

2000104372
ETAPS0001



Zwenk uitloop, 160 mm

2030032815
ASXX1002