

KWC-Nr.

2030036202

F3S-Mix Selbstschluss-Wandbatterie DN 15 als Eingriffmischer zur Aufputzmontage, für Duschanlagen. Selbstschluss-Mischkartusche, hydraulisch gesteuert, kolbenlose Bauart, selbsttätig schließend, Fließzeit stufenlos einstellbar. Mit

einstellbarem Temperaturanschlag. Zum Anschluss an Warm- und Kaltwasser. Gehäuse mit Handbrauseanschluss, G 1/2 B, Messing poliert verchromt. Mit verstellbaren Anschlüssen mit Rückflussverhinderern, Sieben und Schraubrosetten.

Technische Daten

Zusätzliche Verbindungen	nein
mit Rückflussverhinderer	ja
Berechnungsdurchfluss Trinkwasser	0.15 l/s
Berechnungsdurchfluss Warmwasser	0.15 l/s
Zirkulation	nein
Anschluss an Münzkontakgeber	nicht möglich
mit Filter	ja
Einstellbare Fließzeit	ja
Funktionsprinzip	hydraulisch selbstschließend
für Handdusche	ja
Hygienespülung	nein
Nennweite	DN 15
Anschlussgröße	G 1/2 B
Schließmechanismus	Oberteil nicht keramisch
Material Armatur	Messing
Maximale Fließzeit	35 Sekunden
Mindestfließdruck	1 bar
Minimale Fließzeit	5 Sekunden
Art der Mischung	ja
mit Rosetten/Abdeckplatte	ja
Sicherheitsabschaltung	nein
Brauserohrentleerung	nein
Schallschutz	nein
Oberflächenbehandlung	verchromt
Oberflächenveredelung Armatur	poliert
Temperaturanschlag	ja

KWC

F3S-Mix Selbstschluss-Wandbatterie mit Handbrauseanschluss

Modell-Linie: F3S | F3SM2002

Duscharmaturen | Hydraulisch gesteuerte Duschen

Thermische Desinfektion	nein
Art der Montage	Wandmontage
Art der Bedienung	manueller Betrieb
Art der Duscharmatur	Wandarmatur
Volumenstrom bei 3 bar	0.25 l/s
Wasseranschluss	S-Anschlüsse
Position des Wasseranschlusses	von hinten
Akzentfarbe	ohne
Grundfarbe	Chromoptik (glänzend)
teamNumber	0
sanitasTroeschNumber	6725 549

Optionales Zubehör



Anschlussverschraubung

2030041416
ACXX9001



Handbrause

2030051216
ACXX2007



Brausestange

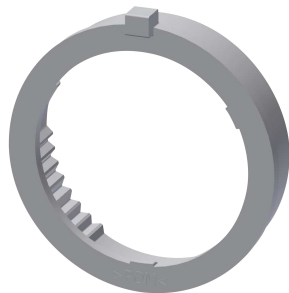
2030051217
ACXX2008

Ersatzteile



Griffdruckkappe

2030046771
ASSM9003



Temperaturanschlagring

2000104837
ASSM2002



Funktionsteil

2000104352
ESHOW0001



Montage-Set

2030003401
EAQLT0009