

#### KWC-No.

**2030036202**

Mitigeur mural temporisé F3S-Mix DN 15, pour douches. Cartouche mélangeuse à arrêt automatique, à commande hydraulique, construction sans piston, fermant automatiquement, configuration d'écoulement réglable en continu. Avec butée de température

réglable. Pour le raccordement à l'eau chaude et à l'eau froide. Corps avec raccord de pommeau de douche, G 1/2 B, structure entièrement métallique, laiton chromé poli. Avec raccords ajustables, clapets anti-retour, filtres et rosaces à visser.

#### Données techniques

Connexions supplémentaires	Non
ATT-WS-BACKFLOWPREVENTER	Oui
Calcul de débit de l'eau froide	0.15 l/s
Calcul de débit de l'eau chaude	0.15 l/s
Circulation	Non
Connexion avec distributeur d'eau payante	Pas possible
avec filtre	Oui
Durée d'écoulement réglable	Oui
Principe de fonctionnement pour douche à main	Fermeture automatique hydraulique
ATT-WS-HYGIENE-FLUSH	Oui
Diamètre intérieur	Non
Taille de l'alimentation	DN 15
Mécanisme de fermeture	G 1/2 B
Matière de l'installation	TOP-NONCERAMIC
Durée maximale de rinçage	Laiton
Pression dynamique minimale	35 Secondes
Durée d'écoulement minimum	1 Bar
Type de mélangeur	5 Secondes
ATT-WS-ROSETTES	Oui
Arrêt de sécurité	Oui
Tuyau de vidage de douche	Non
Isolation sonore	Non
Finition de surface	Chromé
Finition de surface de l'armature	Poli
ATT-WS-TEMPERATURELIMIT	Oui

Désinfection thermique	Non
Type de montage	Montage mural
Type d'opération	Opération manuelle
Type de douches	Installation murale
Débit volumétrique à 3 bar	0.25 l/s
Raccordement à l'eau	Raccords en S
Position de la connexion de l'eau	De l'autre côté
Couleur d'accent	sans
Couleur de base	aspect chromé (brillant)
teamNumber	0
sanitasTroeschNumber	6725 549

#### Accessoires en option



**Embout fileté de raccordement**

**2030041416**  
ACXX9001



**Pommeau de douche**

**2030051216**  
ACXX2007



**Barre de douche**

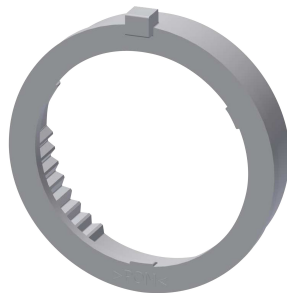
**2030051217**  
ACXX2008

#### Pièces de rechange



**Poignée du bouchon de pression**

**2030046771**  
ASSM9003



**Temperature stop ring**

**2000104837**  
ASSM2002



**Partie fonctionnelle**

**2000104352**  
ESHOW0001



**Kit de montage**

**2030003401**  
EAQLT0009