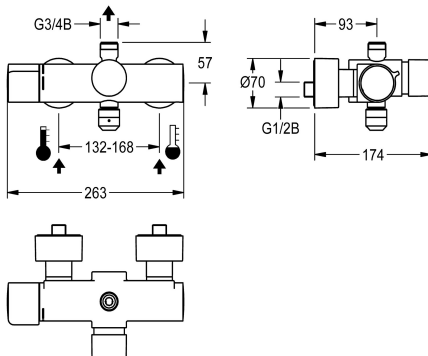


**Modell-Linie: F5S | F5ST2002**

Sprchové armatury | Hydraulicky řízené sprchy



#### KWC-No.

**2030032978**

**2030036208**

s automatickým vyprazdňováním sprchové trubky

#### Automaticky vypouštěné sprchové potrubí

Ne

ano

F5S-Therm – samouzavírací termostatická nástěnná baterie DN 15 k montáži na omítku, pro sprchy. Hydraulicky řízená, k připojení na teplou a studenou vodu. Se zařízením pro volitelnou hygienickou jednotku k provádění automatického hygienického proplachování a ukládání statistických údajů. Samouzavírací kartuše FRAMIC, hydraulicky řízená, nenáročná na údržbu a eliminující stagnaci vody, s keramickými destičkami, se samočinným zavíráním, nezávislá na dynamickém tlaku díky konstrukci oddělující média. Plynule nastavitelná doba průtoku. Termostat s kovovou rukojetí s

nastavitelným teplotním dorazem a pojistkou proti přetečení, s možností ručně prováděné termické dezinfekce. Těleso Safe Touch chrání před popálením s horním vývodem G 3/4 B, k připojení odtokového oblouku nebo nadomítkové sprchové trubky. Celokovové provedení, leštěná chromovaná mosaz. S nastavitelnými a uzavíratelnými přípojkami se zábranou zpětného toku a sítky, zcela zakrytými hloubkově nastavitelnými šroubovacími rozetami. Provedení s automatickým vyprazdňováním sprchové trubky.

#### Technické údaje

Dodatečná spojení

ATT-WS-BACKFLOWPREVENTER

Výpočet průtoku studené vody

Výpočet průtoku teplé vody

Cirkulace

A3000 open-kompatibilní

Připojení s pláceným zásobníkem vody

s filtrem

Nastavitelná doba průtoku

Ovládní

pro ruční sprchu

ATT-WS-HYGIENE-FLUSH

Nominální průměr

Velikost přívodní trubky

Uzamykací mechanismus

Materiál armatury

Maximální doba průtoku

Minimální tlak průtoku

Minimální doba průtoku

Typ směšování

ATT-WS-ROSETTES

Ne

ano

0.15 l/s

0.15 l/s

Ne

Ne

není možné

ano

ano

s hydraulickým automatickým zavíráním

Ne

připraveno

DN 15

G 1/2 B

TOP-CERAMIC

mosaz

35 Sekundy

1 bar

5 Sekundy

s termostatem

ano



**Modell-Linie: F5S | F5ST2002**

Sprchové armatury | Hydraulicky řízené sprchy

Bezpečnostní vypnutí	Ne
Automaticky vypouštěné sprchové potrubí	ano
Zvuková izolace	Ne
Povrchová úprava armatury	chromovaný
Povrchová úprava kování	POLISHED
ATT-WS-TEMPERATURELIMIT	ano
Termická dezinfekce	MANUAL
Způsob montáže	montáž na stěnu
Ovládání	manuální
Typ sprchy	nástěnná armatura
Objemový průtok při 3 barech	0.3 l/s
Připojení vody	S-Připojení
Umístění vodovodní přípojky	ze zadu
Barevné varianty	bez
Základní barva	Chromový vzhled (lesklý)

#### Volitelné příslušenství



**AQUAJET-Comfort sprchová hlavice, provedení k připojení na nadomítkovou trubku**

**2030021283**  
SHAC0008



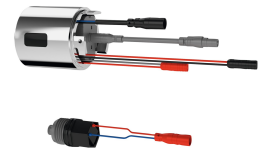
**AQUAJET-Slimline sprchová hlavice k montáži na sprchovou trubku**

**2000103757**  
AQUA757



**Sprchová trubka**

**2030041522**  
ACSX2002



**Hygienická jednotka pro F5S-Therm**

**2030041162**  
ACST9001



**Odtokový oblouk**

**2030050434**  
ACXX2005



**Odtokový oblouk**

**2030050435**  
ACXX2006

#### Náhradní díly



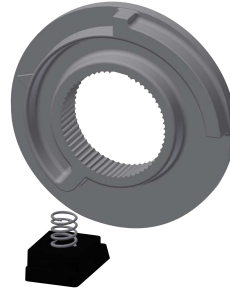
Krycí destičky

**2030003258**  
EAQLT0002



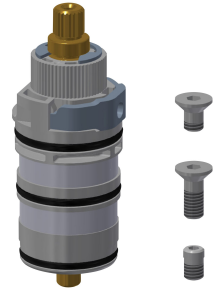
Rukojeť teplotního voliče

**2030050541**  
ASXT9004



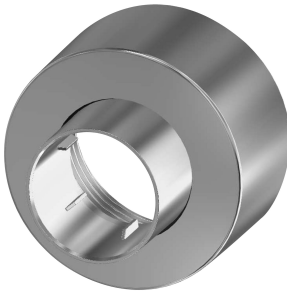
Teplotní doraz

**2030003296**  
EAQLT0003



Termočlánek

**2030003300**  
EAQLT0004



Šroubovací rozeta

**2030046777**  
ASXX9003



Montážní sada

**2030003401**  
EAQLT0009



Zátka chromovaná

**2030053006**  
ASSX9004



Tlačná krytka

**2030050542**  
ASST9001



Pojistný kroužek

**2030048357**  
ASSX9003



FRAMIC Samouzavírací kartuše

**2030046145**  
ASSX9001