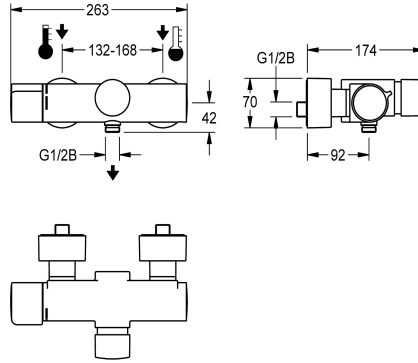


KWC F5S-Therm Selbstschluss-Thermostat-Wandbatterie mit Handbrauseanschluss

Modell-Linie: F5S | F5ST2003

Duscharmaturen | Hydraulisch gesteuerte Duschen



KWC-Nr.

2030036209

F5S-Therm Selbstschluss-Thermostat-Wandbatterie DN 15 zur Aufputzmontage, für Duschanlagen. Hydraulisch gesteuert, zum Anschluss an Warm- und Kaltwasser. Mit Vorrichtung für optionale Hygieneeinheit zur Durchführung einer automatischen Hygienespülung und Speicherung von Statistikdaten. FRAMIC Selbstschlusskartusche, hydraulisch gesteuert, wartungsarm und stagnationsfrei, mit Keramikscheibentechnik, selbsttätig schließend, fließdruckunabhängig durch mediengetrennte Bauart.

Fließzeit stufenlos einstellbar. Thermostat mit Metallgriff mit einstellbarem und verdrehsicherem Temperaturanschlag, mit Möglichkeit zur Durchführung einer manuellen thermischen Desinfektion. Verbrühungssicheres Safe-Touch-Gehäuse mit Handbrauseanschluss, G 1/2 B. Ganzmetallausführung, Messing poliert verchromt. Mit verstellbaren und absperbaren Anschlüssen mit Rückflussverhinderern und Sieben, vollständig abgedeckt durch tiefenverstellbare Schraubrosetten.

Technische Daten

| | |
|--------------------------------|------------------------------|
| zusätzliche Verbindungen | nein |
| mit Rückflussverhinderer | ja |
| Berechnungsdurchfluss Kaltwass | 0.15 l/s |
| Berechnungsdurchfluss Warmwass | 0.15 l/s |
| Zirkulation | nein |
| A3000 open-kompatibel | nein |
| Anschluss an Münzkontakgeber | nicht möglich |
| mit Filter | ja |
| einstellbare Fließzeit | ja |
| Funktionsprinzip | hydraulisch selbstschließend |
| für Handdusche | ja |
| Hygienespülung | vorbereitet |
| Nennweite | DN 15 |
| Anschlussgröße | G 1/2 B |
| Schließmechanismus | Oberteil keramisch |
| Material Armatur | Messing |
| maximale Fließzeit | 35 Sekunden |
| Mindestfließdruck | 1 bar |
| minimale Fließzeit | 5 Sekunden |
| Art der Mischung | mit Thermostat |
| mit Rosetten/Abdeckplatte | ja |
| Sicherheitsabschaltung | nein |
| Brauserohrentleerung | nein |



KWC F5S-Therm

Selbstschluss-Thermostat-Wandbatterie mit Handbrauseanschluss

Modell-Linie: F5S | F5ST2003

Duscharmaturen | Hydraulisch gesteuerte Duschen

| | |
|--------------------------------|--------------------------------|
| Schallschutz | nein |
| Oberflächenbehandlung Armatur | verchromt |
| Oberflächenveredelung Armatur | poliert |
| Temperaturanschlag | ja |
| Thermische Desinfektion | manuelle thermische Desinfekti |
| Art der Montage | Wandmontage |
| Art der Bedienung | manueller Betrieb |
| Art der Duscharmatur | Wandarmatur |
| Volumenstrom bei 3 bar | 0.3 l/s |
| Wasseranschluss | S-Anschlüsse |
| Position des Wasseranschlusses | von hinten |
| Akzentfarbe | ohne |
| Grundfarbe | Chromoptik (glänzend) |
| IgPosNumber | 63FJ06C |

Optionales Zubehör



Hygieneeinheit für F5S-Therm

2030041162
ACST9001

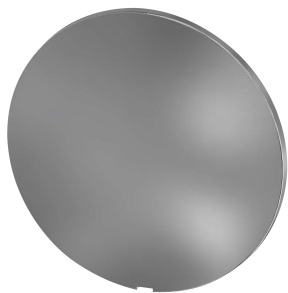
Handbrause

2030051216
ACXX2007

Brausestange

2030051217
ACXX2008

Ersatzteile



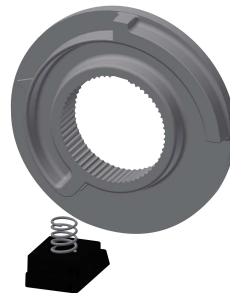
Abdeckplättchen

2030003258
EAQLT0002



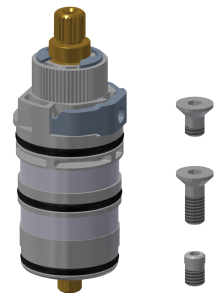
Temperaturwahlgriff

2030050541
ASXT9004



Temperaturanschlag

2030003296
EAQLT0003



Thermoelement

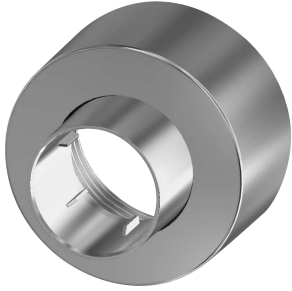
2030003300
EAQLT0004

KWC F5S-Therm

Selbstschluss-Thermostat-Wandbatterie mit Handbrauseanschluss

Modell-Linie: F5S | F5ST2003

Duscharmaturen | Hydraulisch gesteuerte Duschen



Schraubrosette

2030046777
ASXX9003



Montage-Set

2030003401
EAQLT0009



Siebdichtung 24 x 17 x 2,5 mm

2000104706
ASXX9011



Stopfen verchromt

2030053006
ASSX9004



Druckkappe

2030050542
ASST9001



Sicherungsring

2030048357
ASSX9003



FRAMIC Selbstschluss-Kartusche

2030046145
ASSX9001