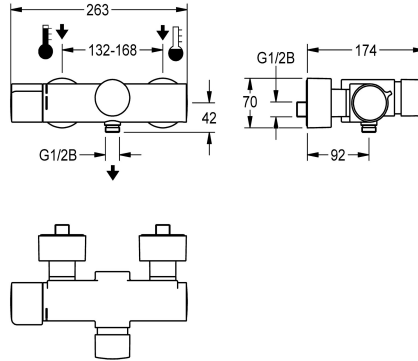


## KWC F5S-Therm

### Mitigeur thermostatique à fermeture automatique

Modell-Linie: F5S | F5ST2003

Douches | Douches à commande hydraulique



#### KWC-No.

**2030036209**

Mitigeur thermostatique mural à arrêt automatique F5S-Therm DN 15, pour douches. À commande hydraulique, pour le raccordement sur les arrivées d'eau chaude et d'eau froide. Avec un mécanisme pour une unité hygiénique optionnelle permettant un rinçage hygiénique de l'eau automatique et une sauvegarde des données statistiques. Cartouche mélangeuse à arrêt automatique FRAMIC, à commande hydraulique, nécessitant peu de maintenance et sans stagnation, avec technique à disques de céramique, fermeture automatique et indépendante de la pression de débit grâce à la

construction à fluides séparés. Durée d'écoulement réglable en continu. Thermostat avec poignée métallique avec butée de température réglable et sans torsion, possibilité de réalisation d'une désinfection thermique manuelle. Boîtier « Safe Touch » avec protection contre l'ébullantage, raccord de pommeau de douche, G 1/2 B. Structure entièrement métallique, laiton chromé poli. Avec raccords ajustables sans torsion possible, clapets anti-retour et filtres, entièrement recouverts par des rosaces à visser réglables en profondeur.

#### Données techniques

|   |                                   |
|---|-----------------------------------|
| Connexions supplémentaires                | Non                               |
| ATT-WS-BACKFLOWPREVENTER                  | Oui                               |
| Calcul débit de l'eau froide              | 0.15 l/s                          |
| Calcul débit de l'eau chaude              | 0.15 l/s                          |
| Circulation                               | Non                               |
| A3000 open-compatible                     | Non                               |
| Connexion avec distributeur d'eau payante | Pas possible                      |
| avec filtre                               | Oui                               |
| Durée d'écoulement réglable               | Oui                               |
| Principe de fonctionnement                | Fermeture automatique hydraulique |
| pour douche à main                        | Oui                               |
| Rinçage hygiénique                        | Préparé                           |
| Diamètre intérieur                        | DN 15                             |
| Taille de l'alimentation                  | G 1/2 B                           |
| Mécanisme de fermeture                    | partie supérieure en céramique    |
| Matière de l'installation                 | Laiton                            |
| Durée maximale de rinçage                 | 35 Secondes                       |
| Pression dynamique minimale               | 1 Bar                             |
| Durée d'écoulement minimum                | 5 Secondes                        |
| Type de mélangeur                         | Avec thermostatique               |
| avec rosaces/plaque de recouvrement       | Oui                               |
| Arrêt de sécurité                         | Non                               |
| Tuyau de vidage de douche                 | Non                               |



## KWC F5S-Therm

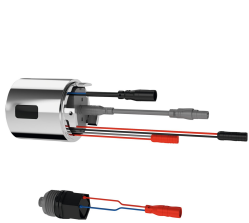
### Mitigeur thermostatique à fermeture automatique

Modell-Linie: F5S | F5ST2003

Douches | Douches à commande hydraulique

|                                   |                               |
|-----------------------------------|-------------------------------|
| Isolation sonore                  | Non                           |
| Finition de surface               | Chromé                        |
| Finition de surface de l'armature | Poli                          |
| ATT-WS-TEMPERATURELIMIT           | Oui                           |
| Désinfection thermique            | Désinfection thermique manuel |
| Type de montage                   | Montage mural                 |
| Type d'opération                  | Opération manuelle            |
| Type de douches                   | Installation murale           |
| Débit volumétrique à 3 bar        | 0.3 l/s                       |
| Raccordement à l'eau              | Raccords en S                 |
| Position de la connexion de l'eau | De l'autre côté               |
| Couleur d'accent                  | sans                          |
| Couleur de base                   | aspect chromé (brillant)      |
| teamNumber                        | 811347                        |

#### Accessoires en option



#### Unité d'hygiène

**2030041162**  
ACST9001



#### Pommeau de douche

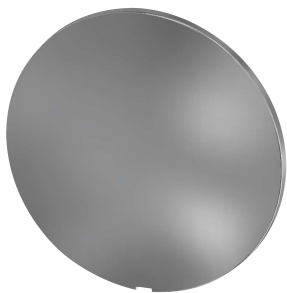
**2030051216**  
ACXX2007



#### Barre de douche

**2030051217**  
ACXX2008

#### Pièces de rechange



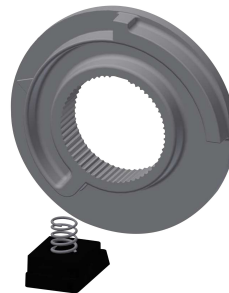
#### Plaque de recouvrement

**2030003258**  
EAQLT0002



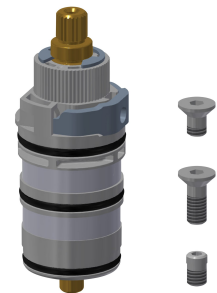
#### Poignée de température

**2030050541**  
ASXT9004



#### Arrêt de température

**2030003296**  
EAQLT0003



#### Thermocouple

**2030003300**  
EAQLT0004

## KWC F5S-Therm

Mitigeur thermostatique à fermeture automatique

Modell-Linie: F5S | F5ST2003

Douches | Douches à commande hydraulique



**Rosette à vis**

**2030046777**  
ASXX9003



**Kit de montage**

**2030003401**  
EAQLT0009



**Strainer seal 24 x 17 x 2.5 mm**

**2000104706**  
ASXX9011



**Bouchon chromé**

**2030053006**  
ASSX9004



**Bouchon de pression**

**2030050542**  
ASST9001



**Bague de sécurité**

**2030048357**  
ASSX9003



**Cartouche FRAMIC temporisé**

**2030046145**  
ASSX9001