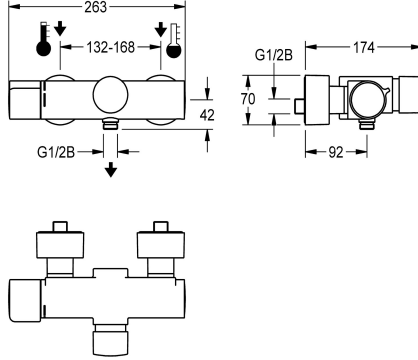


KWC F5S-Therm

Samozamykająca termostatyczna bateria ścienna z możliwością montażu słuchawki natryskowej

Modell-Linie: F5S | F5ST2003

Armatura natryskowa | Armatura natryskowa



KWC-No.

2030036209

F5S-Therm Samozamykająca termostatyczna bateria ścienna DN 15 do montażu natynkowego, do natrysków. Sterowana hydraulicznie, do połączenia do ciepłej i zimnej wody. Z opcją podłączenia opcjonalnego podzespołu higienicznego do przeprowadzania automatycznego płukania higienicznego i zapisywania danych statystycznych. Samozamykający kartusz ceramiczny FRAMIC, sterowny hydraulicznie, łatwy w serwisowaniu, eliminujący ryzyko stagnacji wody, funkcjonowanie niezależne od ciśnienia roboczego dzięki konstrukcji zapewniającej

rozdzielenie mediów. Czas wypływu regulowany bezstopniowo. Termostat z uchwytem metalowym z regulowanym ogranicznikiem temperatury zabezpieczonym przed przekreśleniem, możliwość przeprowadzania ręcznej dezynfekcji termicznej. Obudowa Safe Touch zabezpieczona przed poparzeniem ze złączką do słuchawki natryskowej, G 1/2 B. Całość wykonana z metalu, korpus mosiężny, polerowany, powłoka chromowana. Z regulowanymi i zamykanymi złączkami z zaworami zwrotnymi i sitkami, całość zasłonięta przykręcanymi rozetami o regulowanej głębokości.

Dane techniczne

Dodatkowe połączenia
ATT-WS-BACKFLOWPREVENTER
Normatywny wypływ zimnej wody
Normatywny wypływ ciepłej wody
Cyrkulacja
A3000 open-kompatybilny
Połączenie z dozownikiem odpłatnego udostępniania wody z filtrem
Czas przepływu możliwy do ustawienia
Zasada funkcjonowania do główki prysznicowej
Płukanie higieniczne
Średnica nominalna
Średnica dopływu
Mechanizm blokujący
Materiał złączki
Maksymalny czas przepływu
Wymagane ciśnienie robocze
Minimalny czas przepływu
Sposób mieszania z rozetami/pokrywą
Wyłączenie awaryjne
Rura spustowa prysznicowa

Nie
Tak
0.15 l/s
0.15 l/s
Nie
Nie
Niemożliwe
Tak
Tak
Samozamykający hydraulicznie
Tak
Dostosowany
DN 15
G 1/2 B
Ceramiczna górna część
Mosiądz
35 Sekundy
1 bar
5 Sekundy
Z termostatem
Tak
Nie
Nie



KWC F5S-Therm

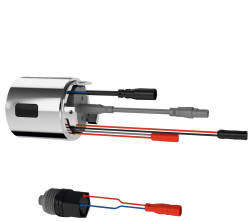
Samozamykająca termostatyczna bateria ścienna z możliwością montażu słuchawki natryskowej

Modell-Linie: F5S | F5ST2003

Armatura natryskowa | Armatura natryskowa

Izolacja akustyczna	Nie
Wykończenie powierzchni	Chromowany
Wykończenie powierzchni montażowej	połysku
ATT-WS-TEMPERATURELIMIT	Tak
Dezynfekcja termiczna	Instrukcja dezynfekcji termicznej
Rodzaj montażu	Montaż naścienny
Rodzaj obsługi	Obsługa ręczna
Rodzaje natrysków	Złączka ścienna
Przepływ objętościowy przy 3 barach	0.3 l/s
Podłączenie wody	Połączenia S
Umieszczenie zasilania w wodę	Od tyłu
Akcent kolorystyczny	bez
Kolor podstawowy	Chromowany wygląd (błyszczący)

Akcesoria opcjonalne



Podzespół higieniczny do F5S-Therm

2030041162
ACST9001



Słuchawka natryskowa

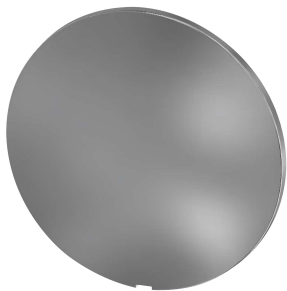
2030051216
ACXX2007



Drążek natryskowy

2030051217
ACXX2008

Części zamienne



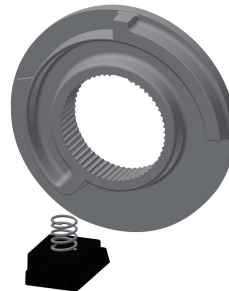
Wieczko

2030003258
EAQLT0002



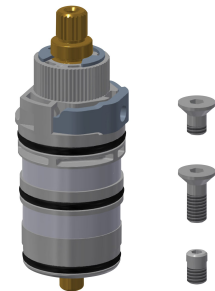
Pokrętło ustawiania temperatury

2030050541
ASXT9004



Pierścień ograniczający

2030003296
EAQLT0003



Termoelement

2030003300
EAQLT0004

KWC F5S-Therm

Samozamykająca termostaticzna bateria ścienna z możliwością montażu słuchawki natryskowej

Modell-Linie: F5S | F5ST2003

Armatura natryskowa | Armatura natryskowa



Rozeta wkręcana

2030046777
ASSX9003



Zestaw montażowy

2030003401
EAQLT0009



Zatyczka chromowana

2030053006
ASSX9004



Przycisk

2030050542
ASST9001



Pierścień zabezpieczający

2030048357
ASSX9003



FRAMIC kartusz samozamykający

2030046145
ASSX9001