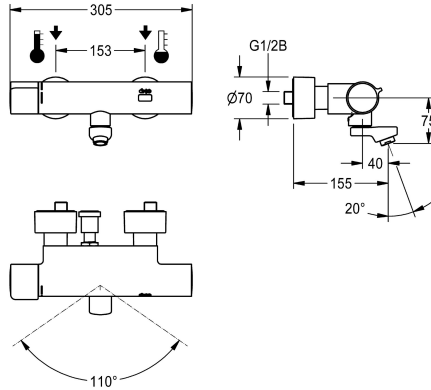


KWC F5E-Therm Elektronik-Thermostat-Wandbatterie für separate Spannungsversorgung

Modell-Linie: F5E | F5ET1004
Wascharmaturen | Elektronische Armaturen



KWC-Nr.
2030036211 Ausladung 215 mm
2030036210 Ausladung 155 mm
2030036212 Ausladung 275 mm
2030039530 mit Ausladung 155 mm und vormontierter Desinfektionseinheit
2030039538 mit Ausladung 215 mm und vormontierter Desinfektionseinheit
2030039539 mit Ausladung 275 mm und vormontierter Desinfektionseinheit

Ausladung des Auslaufs
215 mm
155 mm
275 mm
155 mm
215 mm
275 mm

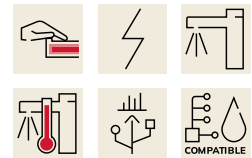
Thermische Desinfektion
ja
ja
ja
autom. therm. Desinfektion
autom. therm. Desinfektion
autom. therm. Desinfektion

F5E-Therm Thermostat-Wandbatterie DN 15 zur Aufputzmontage mit arretierbarem Schwenkauslauf, für Waschanlagen. Opto-elektronisch gesteuert, Auslösung über Handreflexion. Thermostat mit Metallgriff mit einstellbarem und verdrehsicherem Temperaturschlag. Mit Möglichkeit der thermischen Desinfektion, manuell oder automatisch über optionale Desinfektionseinheit. Zum Anschluss an Warm- und Kaltwasser. Steuerelektronik, Magnetventilkartusche und Sensor im verbrühungssicheren Safe-Touch-Gehäuse, Messing poliert verchromt. Laminarstrahlregler mit

integriertem Durchflussmengenregler 6,0 l/min. Mit verstellbaren und absperbaren Anschlüssen mit Rückflussverhinderer und Sieben, vollständig abgedeckt durch tiefenverstellbare Schraubrosetten. Ausladung 155 mm. Aktivierte Hygienespülung 24 Stunden nach letzter Betätigung, Sicherheitsabschaltung bei Dauerreflexion und Speicherung von Statistikdaten. Mit Möglichkeit der Parametrierung und Kommunikation über optionale bidirektionale Fernbedienung. Separate Spannungsversorgung über Netzteil 6,75 V / 12 V DC oder AQUA 3000 open Systemzubehör.

Technische Daten
mit Rückflussverhinderer
Berechnungsdurchfluss Trinkwasser
Berechnungsdurchfluss Warmwasser
A3000 open-kompatibel
Voreinstellung Hygienespülung
Voreinstellung Fließzeit
Drucklos
mit Filter
Einstellbare Fließzeit
Funktionsprinzip
Hygienespülung
Nennweite
Anschlussgröße
Schließmechanismus
Material Armatur

ja
0.07 l/s
0.07 l/s
ja
24 Stunden nach der letzten Betätigung
10 Sekunden
nein
ja
ja
elektronisch selbstschließend
ja
DN 15
G 1/2 B
Oberteil nicht keramisch
Messing

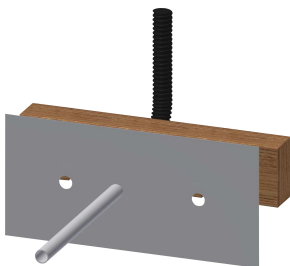


KWC F5E-Therm Elektronik-Thermostat-Wandbatterie für separate Spannungsversorgung

Modell-Linie: F5E | F5ET1004
Wascharmaturen | Elektronische Armaturen

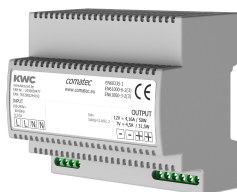
Maximale Fließzeit	255 Sekunden
Mindestfließdruck	1 bar
Minimale Fließzeit	1 Sekunden
Art der Mischung	mit Thermostat
Parametrierung	Fernbedienung
Zugstangen-Ablaufgarnitur	nein
Anschlussspannung	6,75 / 12 VDC / A3000 open
Position des Elektroanschlusses	von hinten
Stromverbrauch	1.5 Voltampere
Art der Spannungsversorgung	Transformator
Schutzart IP	IP59K
mit Rosetten/Abdeckplatte	ja
Sicherheitsabschaltung	ja
Schallschutz	nein
Auslauf	schwenkbar, unten
Ausladung des Auslaufs	155 mm
Oberflächenbehandlung	verchromt
Oberflächenveredelung Armatur	poliert
Temperaturanschlag	ja
Thermische Desinfektion	ja
mit Trafo/Netzteil	nein
Art der Montage	Wandmontage
Art der Bedienung	Sensortätigkeit
Typ des Sensors	opto-elektronischer Sensor
Art der Wascharmatur	Wandarmatur
Volumenstrom thermische Desinfektion bei 3 bar	0,05 l/s
Volumenstrom bei 3 bar	0,1 l/s
Wasseranschluss	S-Anschlüsse
Akzentfarbe	ohne
Grundfarbe	Chromoptik (glänzend)
teamNumber	0

Notwendiges Zubehör



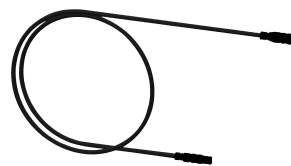
Montage-Traverse für F5-Wandbatterien

2030071303
F5BTX002



Netzteil

2030039477
ACEX9001



Verlängerungskabel 5 m (je Armatur)

2030043814
ACEX9010

KWC F5E-Therm Elektronik-Thermostat-Wandbatterie für separate Spannungsversorgung

Modell-Linie: F5E | F5ET1004
Wascharmaturen | Elektronische Armaturen

Optionales Zubehör



Bidirektionale Fernbedienung für F3 und F5 Armaturen

2030036654
ACEX9005



2-Tasten-Fernbedienung für F3 und F5 Armaturen

2030036849
ACEX9004



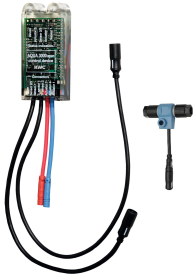
Thermische Desinfektionseinheit für F5E-Therm Elektronik-Wandbatterien

2030039541
ACET9001



Diebstahlhemmendes Perlatorgehäuse

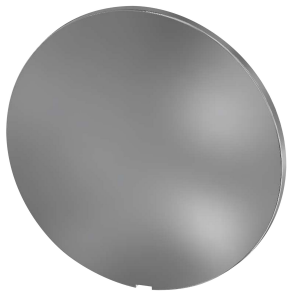
2000104778
ZTAPS0005



Elektronikmodul für F5 Wascharmaturen

2030041914
ACET1001

Ersatzteile



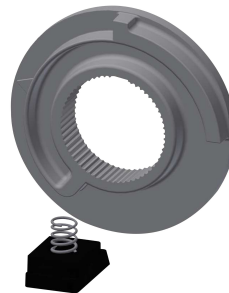
Abdeckplättchen

2030003258
EAQLT0002



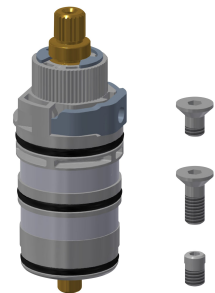
Temperaturwahlgriff

2030047082
ASXT9003



Temperaturanschlag

2030003296
EAQLT0003

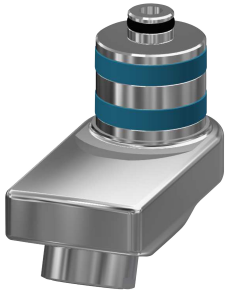


Thermoelement

2030003300
EAQLT0004

KWC F5E-Therm Elektronik-Thermostat-Wandbatterie für separate Spannungsversorgung

Modell-Linie: F5E | F5ET1004
Wascharmaturen | Elektronische Armaturen



Schwenkauslauf, 40 mm

2030035159
ASXX1003



Laminarstrahlregler

2030012352
ETAPS0037



Sensor, ID 02/00002

2030041459
ASXT9001



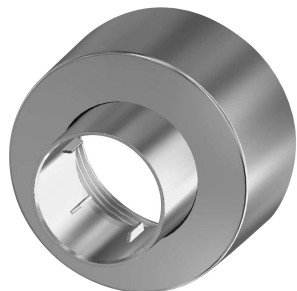
Magnetventilkartusche

2030045522
ACXX9002



Montage-Set

2030003401
EAQLT0009



Schraubrosette

2030046777
ASXX9003



Siebdichtung 24 x 17 x 2,5 mm

2000104706
ASXX9011



Sechskant-Steckschlüssel

2030047722
ACEX9011