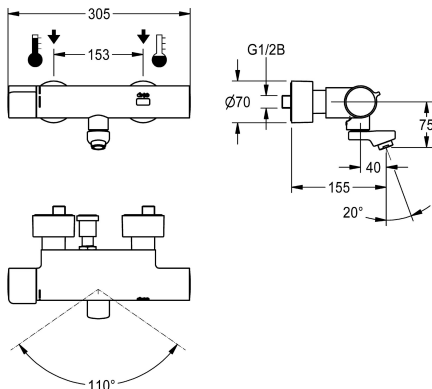


## KWC F5E-Therm Väggmonterad termostatenhet

Modell-Linie: F5E | F5ET1004  
Kranar | Elektroniska kranar



KWC-No.
<b>2030036211</b>
<b>2030036210</b> Projection 155 mm
<b>2030036212</b> Projection 275 mm
<b>2030039530</b> with projection 155 mm and pre-installed disinfection unit
<b>2030039538</b> with projection 215 mm and pre-installed disinfection unit
<b>2030039539</b> with projection 275 mm and pre-installed disinfection unit

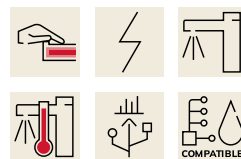
Sprut kastare	terminal för desinfektion
215 mm	Ja
155 mm	Ja
275 mm	Ja
155 mm	AUTO
215 mm	AUTO
275 mm	AUTO

F5E-Therm väggmonterad termostatenhet DN 15 för utanpåliggande montering med låsbart, svängbart utlopp, för tvättanläggningar. Optoelektronisk styrning, aktivering via handreflexion. Termostat med metallhandtag med inställbart och vridskyddat temperaturstopp. Med möjlighet till termisk desinfektion, manuell eller automatiskt via desinfektionsenhet (tillval). För anslutning till varm- och kallvatten. Styrelektronik, magnetventilpatron och sensor i skällningskyddat Safe-Touch-hus, högblank förkromad mässing. Laminärflödesregulator med

integrerad flödesregulator 6,0 l/min. Med justerbara och låsbara anslutningar med backventiler och silar, helt täckta med rosetter med inställbart djup. Öppning 155 mm. Aktiverad hygienspolning 24 timmar efter senaste spolning, säkerhetsavstängning vid konstant reflexion och lagring av statistiska data. Med möjlighet till parameterinställning och kommunikation via dubbelriktad fjärrkontroll (tillval). Separat spänningsförsörjning via nättaggregat 6,75 V/12 V DC eller AQUA 3000 open (systemtillbehör).

### Technical Data

ATT-WS-BACKFLOWPREVENTER	Ja
Beräknat flöde för dricksvatten	0.07 l/s
Beräknat flöde för varmt dricksvatten	0.07 l/s
A3000 open-kompatibel	Ja
Standard automatisk hygien spolning	24 timmar efter den senaste operationen
Felaktig flödestid	10 Sekunder
Nedtryckt	Nej
med filter	Ja
Justerbar flödestid	Ja
Funktionell princip	Elektronisk självstängande
ATT-WS-HYGIENE-FLUSH	Ja
Nominell diameter	DN 15
Inbyggnadsmått	G 1/2 B
Låsmekanism	TOP-NONCERAMIC
Material delar	Mässing

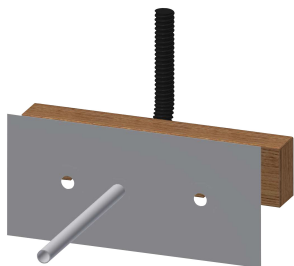


## KWC F5E-Therm Väggmonterad termostatenhet

Modell-Linie: F5E | F5ET1004  
Kranar | Elektroniska kranar

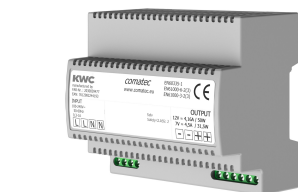
Maximal flödestid	255 Sekunder
Minimalt flödestryck	1 bar
Minimal flödes tid	1 Sekunder
Typ av blandning	Med termostat
Parametrering	Fjärrkontroll
ATT-WS-POPUWASTESET	Nej
Kraft försörjnings anslutning	6-12-3000VDC
Kraftanslutning	Från baksidan
Kraft förbrukning	1.5 Voltampere
ATT-WS-POWTYPE	TRANSFORMER
Skydds system IP	59K
ATT-WS-ROSETTES	Ja
Säkerhetsavstängning	Ja
Ljud isolering	Nej
ATT-WS-SPOUT	ROTATING-BOT
Sprut kastare	155 mm
yt finish	Förkromad
Passande ytfinish	POLISHED
ATT-WS-TEMPERATURELIMIT	Ja
terminal för desinfektion	Ja
ATT-WS-TRANSFORMER	Nej
Typ av montering	Väggmontering
Typ av operation	Sensor styrning
Typ av sensor	Utan elektronisk sensor
Typ av kran	Tvågreppsblandare
Volym flöde förbigång	0.05 l/s
Volymflöde vid 3 bar	0.1 l/s
Vattenanslutning	S-anslutningar
Accentfärg	utan
Basfärg	Kromat utseende (glansigt)

### Nödvändiga tillbehör



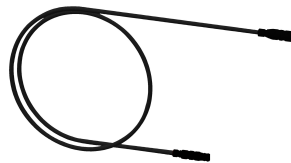
Mounting bar for F5 wall-mounted mixers

**2030071303**  
F5BTX002



Power supply unit

**2030039477**  
ACEX9001



Extension cable 5 m

**2030043814**  
ACEX9010

## KWC F5E-Therm Väggmonterad termostatenhet

Modell-Linie: F5E | F5ET1004  
Kranar | Elektroniska kranar

### Extratillbehör



**Bidirectional remote control for  
electrical fittings F3 and F5**

**2030036654**  
ACEX9005



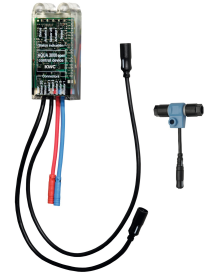
**2-button remote control for fittings F3  
and F5**

**2030036849**  
ACEX9004



**Thermal disinfection unit for F5E-  
Therm thermostatic wall mixers**

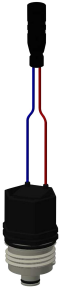
**2030039541**  
ACET9001



**Elektronikmodul EM5 med ID 02050**

**2030041914**  
ACET1001

### Reservdelar



**Solenoid valve cartridge**

**2030045522**  
ACXX9002