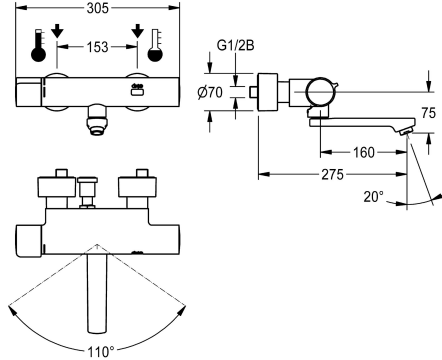


## KWC F5E-Therm Elektronik-Thermostat-Wandbatterie für separate Spannungsversorgung

Modell-Linie: F5E | F5ET1006  
Wascharmaturen | Elektronische Armaturen



KWC-Nr.
<b>2030036211</b> Ausladung 215 mm
<b>2030036210</b> Ausladung 155 mm
<b>2030036212</b> Ausladung 275 mm
<b>2030039530</b> mit Ausladung 155 mm und vormontierter Desinfektionseinheit
<b>2030039538</b> mit Ausladung 215 mm und vormontierter Desinfektionseinheit
<b>2030039539</b> mit Ausladung 275 mm und vormontierter Desinfektionseinheit

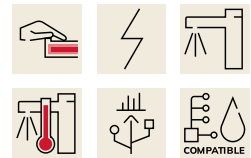
Ausladung des Auslaufs	Thermische Desinfektion
215 mm	ja
155 mm	ja
275 mm	ja
155 mm	autom. therm. Desinfektion
215 mm	autom. therm. Desinfektion
275 mm	autom. therm. Desinfektion

F5E-Therm Thermostat-Wandbatterie DN 15 zur Aufputzmontage mit arretierbarem Schwenkauslauf, für Waschanlagen. Opto-elektronisch gesteuert, Auslösung über Handreflexion. Thermostat mit Metallgriff mit einstellbarem und verdrehsicherem Temperaturschlag. Mit Möglichkeit der thermischen Desinfektion, manuell oder automatisch über optionale Desinfektionseinheit. Zum Anschluss an Warm- und Kaltwasser. Steuerelektronik, Magnetventilkartusche und Sensor im verbrühungssicheren Safe-Touch-Gehäuse, Messing poliert verchromt. Laminarstrahlregler mit

integriertem Durchflussmengenregler 6,0 l/min. Mit verstellbaren und absperbaren Anschlüssen mit Rückflussverhinderern und Sieben, vollständig abgedeckt durch tiefenverstellbare Schraubrossetten. Ausladung 275 mm. Aktivierte Hygienespülung 24 Stunden nach letzter Betätigung, Sicherheitsabschaltung bei Dauerreflexion und Speicherung von Statistikdaten. Mit Möglichkeit der Parametrierung und Kommunikation über optionale bidirektionale Fernbedienung. Separate Spannungsversorgung über Netzteil 6,75 V / 12 V DC oder AQUA 3000 open Systemzubehör.

Technische Daten
mit Rückflussverhinderer
Berechnungsdurchfluss Kaltwass
Berechnungsdurchfluss Warmwass
A3000 open-kompatibel
Voreinstellung Hygienespülung
Voreinstellung Fließzeit
drucklos
mit Filter
einstellbare Fließzeit
Funktionsprinzip
Hygienespülung
Nennweite
Anschlussgröße
Schließmechanismus
Material Armatur

ja
0.07 l/s
0.07 l/s
ja
24 Stunden nach der letzten Betätigung
10 Sekunden
nein
ja
ja
elektronisch selbstschließend
ja
DN 15
G 1/2 B
Oberteil nicht keramisch
Messing

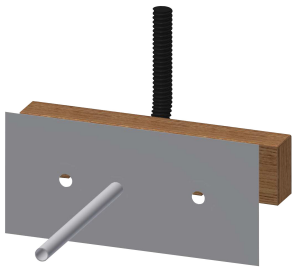


## KWC F5E-Therm Elektronik-Thermostat-Wandbatterie für separate Spannungsversorgung

Modell-Linie: **F5E | F5ET1006**  
Wascharmaturen | Elektronische Armaturen

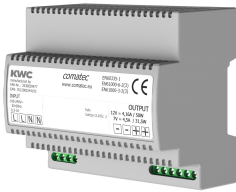
maximale Fließzeit	255 Sekunden
Mindestfließdruck	1 bar
minimale Fließzeit	1 Sekunden
Art der Mischung	mit Thermostat
Parametrierung	Fernbedienung
Zugstangen-Ablaufgarnitur	nein
Anschlussspannung	6,75 / 12 VDC / A3000 open
Position des Elektroanschlusse	von hinten
Stromverbrauch	1.5 Voltampere
Art der Spannungsversorgung	Transformator
Schutzart IP	IP59K
mit Rosetten/Abdeckplatte	ja
Sicherheitsabschaltung	ja
Schallschutz	nein
Auslauf	schwenkbar, unten
Ausladung des Auslaufs	275 mm
Oberflächenbehandlung Armatur	verchromt
Oberflächenveredelung Armatur	poliert
Temperaturanschlag	ja
Thermische Desinfektion	ja
mit Trafo/Netzteil	nein
Art der Montage	Wandmontage
Art der Bedienung	Sensortätigkeit
Typ des Sensors	opto-elektronischer Sensor
Art der Wascharmatur	Wandarmatur
Volumenstrom Bypass PWH 3 bar	0,05 l/s
Volumenstrom bei 3 bar	0,1 l/s
Wasseranschluss	S-Anschlüsse
Akzentfarbe	ohne
Grundfarbe	Chromoptik (glänzend)

### Notwendiges Zubehör



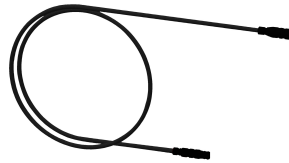
Montage-Traverse für F5-  
Wandbatterien

**2030071303**  
F5BTX002



Netzteil

**2030039477**  
ACEX9001



Verlängerungskabel 5 m (je Armatur)

**2030043814**  
ACEX9010

## KWC F5E-Therm Elektronik-Thermostat-Wandbatterie für separate Spannungsversorgung

Modell-Linie: F5E | F5ET1006  
Wascharmaturen | Elektronische Armaturen

### Optionales Zubehör



**Bidirektionale Fernbedienung für F3 und F5 Armaturen**

**2030036654**  
ACEX9005



**2-Tasten-Fernbedienung für F3 und F5 Armaturen**

**2030036849**  
ACEX9004



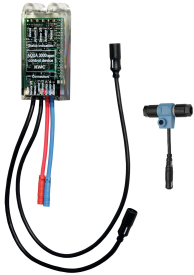
**Thermische Desinfektionseinheit für F5E-Therm Elektronik-Wandbatterien**

**2030039541**  
ACET9001



**Diebstahlhemmendes Perlatorgehäuse**

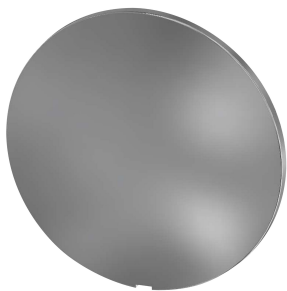
**2000104778**  
ZTAPS0005



**Elektronikmodul für F5 Wascharmaturen**

**2030041914**  
ACET1001

### Ersatzteile



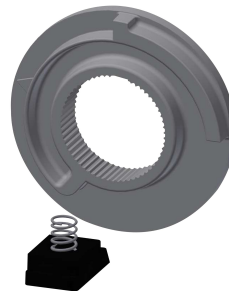
**Abdeckplättchen**

**2030003258**  
EAQLT0002



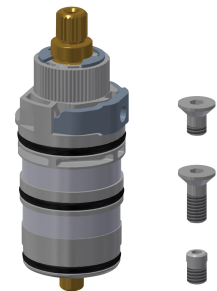
**Temperaturwahlgriff**

**2030047082**  
ASXT9003



**Temperaturanschlag**

**2030003296**  
EAQLT0003



**Thermoelement**

**2030003300**  
EAQLT0004

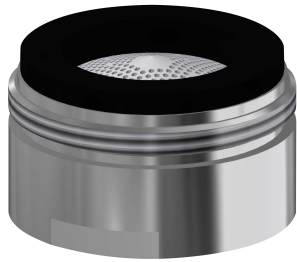
## KWC F5E-Therm Elektronik-Thermostat-Wandbatterie für separate Spannungsversorgung

Modell-Linie: F5E | F5ET1006  
Wascharmaturen | Elektronische Armaturen



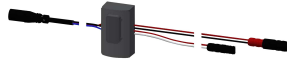
Schwenkauslauf, 160 mm

**2030032815**  
ASXX1002



Laminarstrahlregler

**2030012352**  
ETAPS0037



Sensor, ID 02/00002

**2030041459**  
ASXT9001



Magnetventilkartusche

**2030045522**  
ACXX9002



Montage-Set

**2030003401**  
EAQLT0009



Schraubrosette

**2030046777**  
ASXX9003



Siebdichtung 24 x 17 x 2,5 mm

**2000104706**  
ASXX9011



Adapterkabel für F5-Armaturen

**2030055550**  
ACEX9012



Sechskant-Steckschlüssel

**2030047722**  
ACEX9011