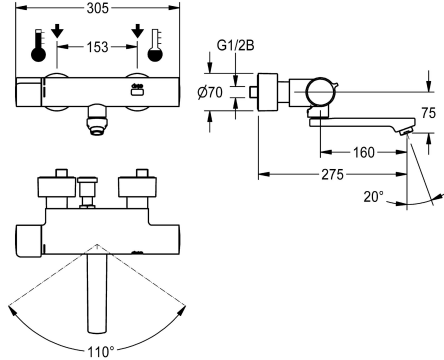


KWC F5E-Therm

Kosketusvapaa termostaattiseinähana

Modell-Linie: F5E | F5ET1006

Hanat | Elektroniset hanat



KWC-No.

2030036211

Ulottuma 215 mm, ilman desinfiointiyksikköä

2030036210

Ulottuma 155 mm, ilman desinfiointiyksikköä

2030036212

Ulottuma 275 mm, ilman desinfiointiyksikköä

2030039530

Ulottuma 155 mm, ilman desinfiointiyksikköä

2030039538

Ulottuma 215 mm, desinfiointiyksiköllä

2030039539

Ulottuma 275 mm, desinfiointiyksiköllä

Putken ulkonema

215 mm

155 mm

275 mm

155 mm

215 mm

275 mm

Lämpö desinfiointi

Kyllä

Kyllä

Kyllä

AUTO

AUTO

AUTO

Itsesulkeutuva F5L -Therm -seinähana, DN 15, seinäkiinnityksellä ja kääntösäteeltään rajoitettavalla juoksuputkella, pesuaitaisiin. Opto-elektronisesti ohjattava, aktivointi tapahtuu käden heijastuksella. Termostaatti metallikahvalla, säädettävällä ja tahattomalta kääntämiseltä suojatulla lämpötilanrajoittimella. Mahdollisuus lämpödesinfiointiin suorittamiseen manuaalisesti tai automaattisesti valinnaisella desinfiointiyksiköllä. Liitetään lämpimään ja kylmään veteen. Ohjauselektronikka, magneettiventtiili ja sensori palovammaturvallisessa Safe-Touch -rungossa. Täysmessinkinen, korkeakiiltainen kromattu hanarunko.

Pyörteetön poresuihin integroidulla virtaaman säätimellä 6.0 l/min. Varustettu säädettävillä ja lukittavilla takaisinvirtauksen estävillä liittimillä ja sihteillä, jotka jotka peitetty kierrettävillä peitelevyillä, joiden syvyys on säädettävissä. Ulottuma 275 mm. Aktivoi hygieniahuuhtelun 24 tuntia edellisen käytön jälkeen, turvasammutus jatkuvassa heijastuksessa, ja tilastotietojen tallennus. Tarjoaa mahdollisuus parametrisointiin ja kommunikointiin valinnaisella kaksisuuntaisella kaukosäädöllä. Erillinen jännitteensyöttö verkkolaitteen 6,75 V / 12 V DC tai AQUA 3000 open -järjestelmän lisävarusteen välityksellä.

Tekniset tiedot

ATT-WS-BACKFLOWPREVENTER

Juomaveden laskentavirtaama

Kuuman veden laskentavirtaama

A3000 open-yhteensopiva

Esiasesnettu automaattinen hygieniahuuhtelu

Esiasesnettu virtausaika

Paineistettu

suodattimella

Säädettävä virtausaika

Toiminnallinen periaate

ATT-WS-HYGIENE-FLUSH

Nimellinen halkaisija

Sisääntuloaukon koko

Lukitusmekanismi

Kyllä

0.07 l/s

0.07 l/s

Kyllä

24 tuntia viimeisen toimenpiteen jälkeen

10 Sekunnit

Ei

Kyllä

Kyllä

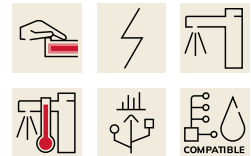
ELECTRONIX-C

Kyllä

DN 15

G 1/2 B

TOP-NONCERAMIC



KWC F5E-Therm

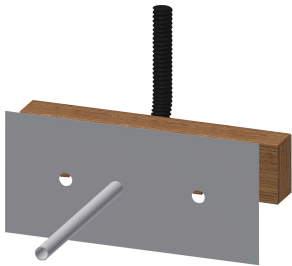
Kosketusvapaa termostaattiseinähana

Modell-Linie: F5E | F5ET1006

Hanat | Elektroniset hanat

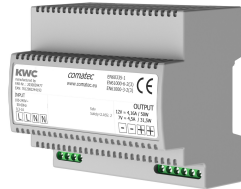
liittimen materiaali	Messinki
Maksimi virtausaika	255 Sekunnit
Minimi virtauspaine	1 baari
Minimi virtausaika	1 Sekunnit
Sekoituksen tyyppi	Termostaattilla
Parametrisointi	Kaukosäädin
ATT-WS-POPUWASTESET	Ei
Tehon syöttö liitäntä	6,75 / 12 V DC / A3000 open
Virtaliitäntä	Takapuolelta
Energian kulutus	1.5 Volttiampeeri
ATT-WS-POWTYPE	TRANSFORMER
Suoja järjestelmä IP	59K
ATT-WS-ROSETTES	Kyllä
Hätä sulku	Kyllä
Ääni eristys	Ei
Spout	ROTATING-BOT
Putken ulkonema	275 mm
Pinnan viimeistely	Kromattu
Asennuspinnan viimeistely	POLISHED
ATT-WS-TEMPERATURELIMIT	Kyllä
Lämpö desinfiointi	Kyllä
ATT-WS-TRANSFORMER	Ei
Asennustapa	Seinäasennus
Toiminta tapa	Kosketusvapaa
Sensorin tyyppi	Opto-elektroninen tunnistin
Hanan tyyppi	Seinähana
Ohivirtaama	0.05 l/s
Tilavuusvirta 3 baarin paineessa	0.1 l/s
Vesiliitäntä	S-liitännät
Korostusväri	ilman
Perusväri	Kromi (kiiltävä)
IviCode	0

Tarvittavat lisävarusteet



Asennuspalkki F5-seinähanalle

2030071303
F5BTX002



Verkkolaite

2030039477
ACEX9001



Jatkokaapeli 5 metriä

2030043814
ACEX9010

KWC F5E-Therm

Kosketusvapaa termostaattiseinähana

Modell-Linie: F5E | F5ET1006

Hanat | Elektroniset hanat

Valinnaiset lisävarusteet



Kaksisuuntainen kaukosäädin

2030036654
ACEX9005



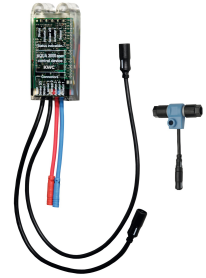
2-painikkeinen kaukosäädin

2030036849
ACEX9004



Terminen desinfointiyksikkö F5E-Thermille

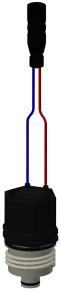
2030039541
ACET9001



Elektroniikkamoduuli EM5 ID 02050

2030041914
ACET1001

Varaosat



Magneettiventtiili

2030045522
ACXX9002