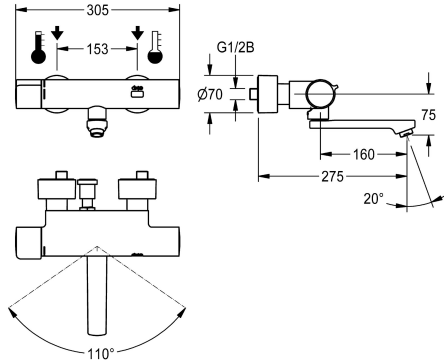


KWC F5E-Therm

Miscelatore elettronico a parete con termostato

Modell-Linie: F5E | F5ET1006

Rubinerie per bagni | Rubinerie elettroniche



KWC-No.

2030036211
Sporgenza 215 mm

2030036210
Proiezione 155 mm

2030036212
Proiezione 275 mm

2030039530
Versione con unità di disinfezione premontata, proiezione 155 mm

2030039538
Versione con unità di disinfezione premontata, proiezione 215 mm

2030039539
Versione con unità di disinfezione premontata, proiezione 275 mm

Proiezione bocca

215 mm

155 mm

275 mm

155 mm

215 mm

275 mm

Disinfezione termica

Si

Si

Si

Disinfezione termica
automatica preinstallata

Disinfezione termica
automatica preinstallata

Disinfezione termica
automatica preinstallata

Miscelatore termostatico F5E-Therm DN 15 per installazione a parete, con bocca orientabile e bloccabile. A comando optoelettronico, attivazione tramite riflessione manuale. Termostato con impugnatura in metallo e blocco temperatura regolabile. Con possibilità di disinfezione termica manuale o automatica tramite unità di disinfezione opzionale. Elettronica di comando, cartuccia per elettrovalvola e sensore in alloggiamento safe-touch a prova di scottature, in ottone cromato. Aeratore laminare con regolatore di portata integrato, 6,0 l/min. Con allacciamenti regolabili dotati di

valvole antiritorno e filtri, completamente a scomparsa grazie alle rosette da avvitare regolabili in profondità, bocca di erogazione 275 mm., flusso sanitario attivato a 24 ore dall'ultimo azionamento, blocco di sicurezza in caso di riflessione permanente e memorizzazione dei dati statistici. Comunicazione e variazione dei parametri tramite telecomando bidirezionale disponibile in opzione. Alimentazione tramite unità con alimentatore di rete 6,75 V / 12 V DC o tramite componenti di sistema AQUA 3000 open.

Dati tecnici

ATT-WS-BACKFLOWPREVENTER

Si

Calcolo volume d'erogazione dell'acqua fredda

0.07 l/s

Calcolo volume d'erogazione dell'acqua calda

0.07 l/s

A3000 open-compatibile

Si

Disinfezione termica regolata ex fabbrica

24 ore dopo l'ultimo intervento

Durata erogazione regolata ex fabbrica

10 Seconds

De-pressurizzato

No

con filtro

Si

Tempo di flussaggio regolabile

Si

Principio di funzionamento

Temporizzato elettronico

ATT-WS-HYGIENE-FLUSH

Si

Diametro mandata

DN 15

Dimensione mandata

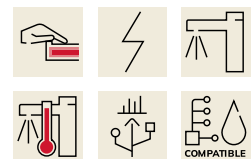
G 1/2 B

Meccanismo di bloccaggio

TOP-NONCERAMIC

Materiale connessioni

Ottone



KWC F5E-Therm

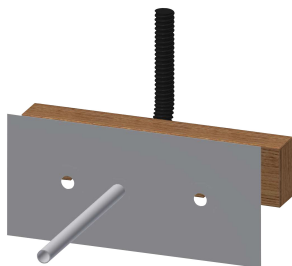
Miscelatore elettronico a parete con termostato

Modell-Linie: F5E | F5ET1006

Rubinetterie per bagni | Rubinetterie elettroniche

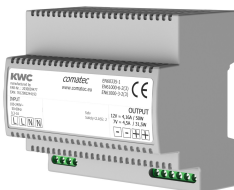
| | |
|--|----------------------------|
| Tempo massimo di flusso | 255 Seconds |
| Pressione portata minima | 1 bar |
| Durata minima erogazione | 1 Seconds |
| Tipologia della miscelazione | Con termostato |
| Parametrizzazione | Telecomando |
| ATT-WS-POPUPWASTESET | No |
| Connessione dell'alimentazione elettrica | 6,75 / 12 VDC / A3000 open |
| Posizione della connessione elettrica | Dal retro |
| Consumo elettrico | 1.5 Voltampere |
| ATT-WS-POWTYPE | TRANSFORMER |
| Sistema protettivo IP | 59K |
| ATT-WS-ROSETTES | Si |
| Interruzione di sicurezza | Si |
| Isolamento sonoro | No |
| bocca | ROTATING-BOT |
| Proiezione bocca | 275 mm |
| Finitura della superficie | Cromato |
| Finitura superficiale del raccordo | POLISHED |
| ATT-WS-TEMPERATURELIMIT | Si |
| Disinfezione termica | Si |
| ATT-WS-TRANSFORMER | No |
| Tipo di montaggio | Installazione a parete |
| Funzionamento | Funzionamento a sensore |
| Tipologia del sensore | Sensore opto-elettronico |
| Tipologia sapone | Beverino |
| Volume di flusso bypass | 0.05 l/s |
| Flusso volumetrico a 3 bar | 0.1 l/s |
| Collegamento all'acqua | Connessioni S |
| Colore accento | senza |
| Colore di base | Aspetto cromato (lucido) |

Accessori necessari



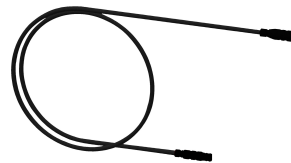
Traversa di montaggio per miscelatori a parete F5

2030071303
F5BTX002



Alimentatore multiplo 7 - 12V DC

2030039477
ACEX9001



Cavo di prolunga 5 m

2030043814
ACEX9010

KWC F5E-Therm

Miscelatore elettronico a parete con termostato

Modell-Linie: F5E | F5ET1006

Rubinerterie per bagni | Rubinerterie elettroniche

Accessori opzionali



Telecomando bidirezionale

2030036654
ACEX9005



Telecomando con 2 funzioni

2030036849
ACEX9004



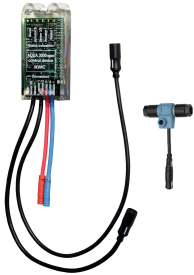
Unità di disinfezione termica per miscelatori F5E-Therm

2030039541
ACET9001



Alloggiamento aeratore

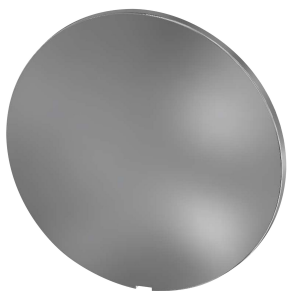
2000104778
ZTAPS0005



Modulo elettronico EM5 ID 02050

2030041914
ACET1001

Pezzi di ricambio



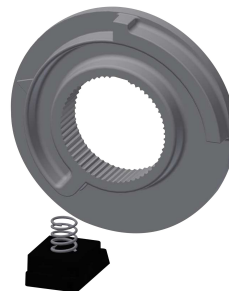
Piastra di copertura

2030003258
EAQLT0002



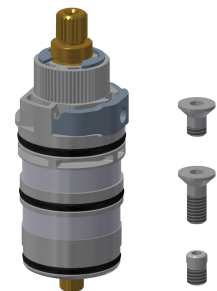
Leva di selezione temperatura

2030047082
ASXT9003



Arresto temperatura per leva

2030003296
EAQLT0003



Parte funzionale termostatica

2030003300
EAQLT0004

KWC F5E-Therm

Miscelatore elettronico a parete con termostato

Modell-Linie: F5E | F5ET1006

Rubinerie per bagni | Rubinetterie elettroniche



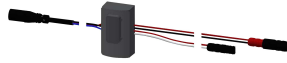
Bocca orientabile, 160 mm

2030032815
ASXX1002



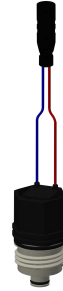
Regolatore del getto

2030012352
ETAPS0037



Sensore, ID 02/00002

2030041459
ASXT9001



Cartuccia elettrovalvola

2030045522
ACXX9002



Kit di montaggio

2030003401
EAQLT0009



Rosetta filettata

2030046777
ASXX9003