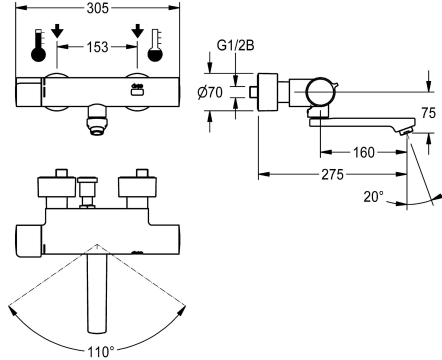


## KWC F5E-Therm Elektronische thermostaat-wandkraan

Modell-Linie: F5E | F5ET1006  
Kranen | Elektronische kranen



KWC-No.
<b>2030036211</b> Uitloopsprong 215 mm
<b>2030036210</b> Uitloopsprong 155 mm
<b>2030036212</b> Uitloopsprong 275 mm
<b>2030039530</b> Uitvoering met vooraf gemonteerde desinfectie-eenheid uitloopsprong 155 mm
<b>2030039538</b> Uitloopsprong 215 mm
<b>2030039539</b> Uitloopsprong 275 mm

Lengte uitloop
215 mm
155 mm
275 mm
155 mm
215 mm
275 mm

Thermische desinfectie
Ja
Ja
Ja
Automatische thermische desinfectie geïnstalleerd
Automatische thermische desinfectie geïnstalleerd
Automatische thermische desinfectie geïnstalleerd

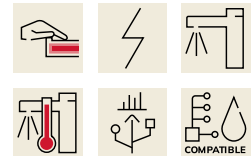
F5E-Therm thermostaatwandkraan DN 15 voor wandmontage met vergrendelbare zwenkuitloop, voor wastafels. Opto-elektronisch gestuurd, bediening via handreflectie. Thermostaat met metalen greep met instelbare en tegen doordraaien beveiligde temperatuuranslag. Met mogelijkheid voor thermische desinfectie, handmatig of automatisch via optionele desinfectie-eenheid. Voor aansluiting op warm en koud water. Besturingselektronica, patroon voorzien van magneetventielen sensor in verbrandingsveilige Safe-Touch-behuizing, messing gepolijst verchroomd. Laminaire

straalregelaar met geïntegreerde debietregelaar 6,0 l/min. Met verstelbare en afsluitbare aansluitingen met terugslagbegrenzers en zeven, volledig afgedekt door in diepte verstelbare schroefrozetten. Uitloopsprong 275 mm. Geactiveerde hygiënische spoeling 24 uur na laatste bediening, veiligheidsuitschakeling bij continue reflectie en opslag van statistische gegevens. Met mogelijkheid voor parametring en communicatie via optionele bidirectionele afstandsbediening. Aparte voeding via netvoeding 6,75 V / 12 V DC of AQUA 3000 open systeemtoebehoren.

### Technical Data

ATT-WS-BACKFLOWPREVENTER
Debiet koud water
Debiet warm water
A3000 open-compatibel
Standaard instelling hygiënespoeling
Standaard looptijd
Drukloos met filter
Instelbare looptijd
Weringsprincipe
Hygiënespoeling
Diameter nominaal
Inlaat omvang
Vergrendelmechanisme

Ja
0.07 l/s
0.07 l/s
Ja
24 uur na de laatste operatie
10 Seconds
Neen
Ja
Ja
Elektronisch zelfsluitend
Ja
DN 15
G 1/2 B
TOP-NONCERAMIC

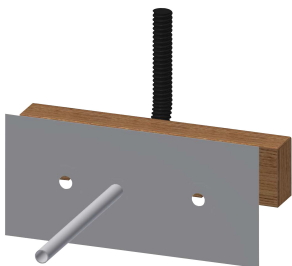


## KWC F5E-Therm Elektronische thermostaat-wandkraan

**Modell-Linie: F5E | F5ET1006**  
Kranen | Elektronische kranen

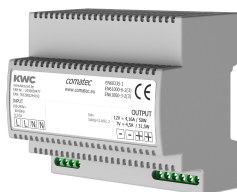
Materiaal montage	Messing
Maximale looptijd	255 Seconds
Minimum dynamische druk	1 bar
Minimale looptijd	1 Seconds
Type menging	Met thermostaat
Parametrisatie	Afstandsbediening
ATT-WS-POPUWASTESET	Neen
Voedingsspanning	6,75 / 12 V DC / A3000 open
Spanningsaansluiting	Van achterzijde
Opgenomen vermogen	1.5 Voltampère
ATT-WS-POWTYPE	TRANSFORMER
IP bescherming	59K
ATT-WS-ROSETTES	Ja
Veiligheidsuitschakeling	Ja
Geluidsisolatie	Neen
uitloop	ROTATING-BOT
Lengte uitloop	275 mm
Oppervlaktebehandeling	Verchroomd
Montageoppervlak	POLISHED
ATT-WS-TEMPERATURELIMIT	Ja
Thermische desinfectie	Ja
ATT-WS-TRANSFORMER	Neen
Type montage	Wandmontage
Type bediening	Werking sensor
Type sensor	Opto-elektronische sensor
Type kraan	Dienstkraan
Debiet bypass	0.05 l/s
Volumestroom bij 3 bar	0.1 l/s
Wateraansluiting	S-verbindingen
Accentkleur	zonder
Basiskleur	Chroom-look (glanzend)

### Vereiste toebehoren



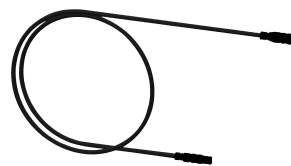
**Montage-dwarsstang voor F5-wandkranen**

**2030071303**  
F5BTX002



**Netvoeding**

**2030039477**  
ACEX9001



**Verlengkabel 5 m**

**2030043814**  
ACEX9010

## KWC F5E-Therm Elektronische thermostaat-wandkraan

Modell-Linie: F5E | F5ET1006  
Kranen | Elektronische kranen

### Optionele toebehoren



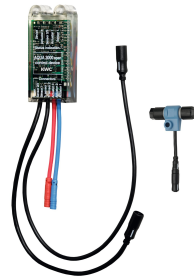
**Bidirectionele afstandsbediening**

**2030036654**  
ACEX9005



**Thermische desinfectie-eenheid voor F5E-Therm**

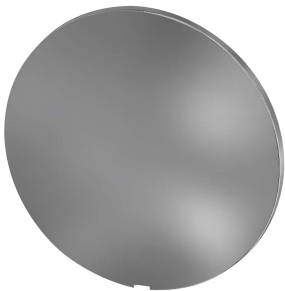
**2030039541**  
ACET9001



**Elektronische module EM5 ID 02050**

**2030041914**  
ACET1001

### Reserve onderdelen



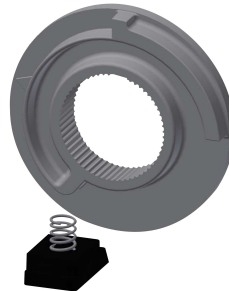
**Afdekplaatje**

**2030003258**  
EAQLT0002



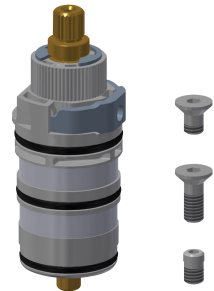
**Temperatuurhendel**

**2030047082**  
ASXT9003



**Temperatuuraanslag**

**2030003296**  
EAQLT0003



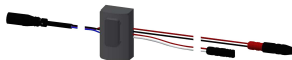
**Thermokoppel**

**2030003300**  
EAQLT0004



**Zwenkuitloop, 160 mm**

**2030032815**  
ASXX1002



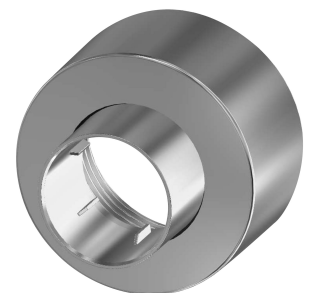
**Sensor, ID 02/00002**

**2030041459**  
ASXT9001



**Magneetventielpatroon**

**2030045522**  
ACXX9002



**Schroefrozet**

**2030046777**  
ASXX9003



**KWC** F5E-Therm  
Elektronische thermostaat-wandkraan

**Modell-Linie: F5E | F5ET1006**  
Kranen | Elektronische kranen