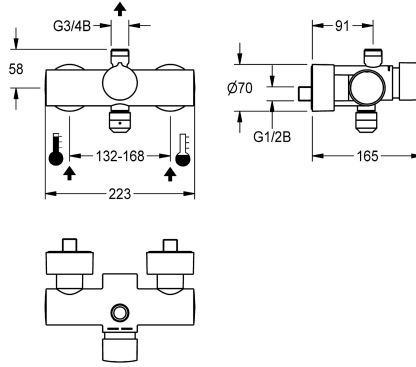


KWC F5S-Mix Selbstschluss-Wandbatterie

Modell-Linie: **F5S | F5SM2002**
Duscharmaturen | Hydraulisch gesteuerte Duschen



KWC-Nr.

2030032998

2030036685

mit automatischer Brauserohrentleerung

Brauserohrentleerung

nein

ja

F5S-Mix Selbstschluss-Wandbatterie DN 15 als Eingriffmischer zur Aufputzmontage, für Duschanlagen. FRAMIC Selbstschluss-Mischkartusche, hydraulisch gesteuert, wartungsarm und stagnationsfrei, mit Keramikscheibentechnik, selbsttätig schließend, fließdruckunabhängig durch mediengetrennte Bauart. Fließzeit stufenlos einstellbar. Mit einstellbarem und verdrehsicherem Temperaturanschlag. Zum Anschluss an Warm-

und Kaltwasser. Gehäuse mit Abgang nach oben, G 3/4 B, zur Montage von Abgangsbogen oder Aufputzduschrohr. Ganzmetallausführung, Messing poliert verchromt. Mit verstellbaren und absperzbaren Anschlüssen mit Rückflussverhinderern und Sieben, vollständig abgedeckt durch tiefenverstellbare Schraubrosetten. Ausführung mit automatischer Brauserohrentleerung.

Technische Daten

zusätzliche Verbindungen

mit Rückflussverhinderer

Berechnungsdurchfluss Kaltwass

Berechnungsdurchfluss Warmwass

Zirkulation

A3000 open-kompatibel

Anschluss an Münzkontakgeber

mit Filter

einstellbare Fließzeit

Funktionsprinzip

für Handdusche

Hygienespülung

Nennweite

Anschlussgröße

Schließmechanismus

Material Armatur

maximale Fließzeit

Mindestfließdruck

minimale Fließzeit

Art der Mischung

mit Rosetten/Abdeckplatte

Sicherheitsabschaltung

nein

ja

0.15 l/s

0.15 l/s

nein

nein

nicht möglich

ja

ja

hydraulisch selbstschließend

nein

nein

DN 15

G 1/2 B

Oberteil keramisch

Messing

35 Sekunden

0.5 bar

5 Sekunden

ja

ja

nein



KWC

F5S-Mix Selbstschluss-Wandbatterie

Modell-Linie: F5S | F5SM2002

Duscharmaturen | Hydraulisch gesteuerte Duschen

Brauserohrentleerung	ja
Schallschutz	nein
Oberflächenbehandlung Armatur	verchromt
Oberflächenveredelung Armatur	poliert
Temperaturanschlag	ja
Thermische Desinfektion	nein
Art der Montage	Wandmontage
Art der Bedienung	manueller Betrieb
Art der Duscharmatur	Wandarmatur
Volumenstrom bei 3 bar	0.3 l/s
Wasseranschluss	S-Anschlüsse
Position des Wasseranschlusses	von hinten
Akzentfarbe	ohne
Grundfarbe	Chromoptik (glänzend)
IgPosNumber	63FJ01B

Optionales Zubehör



Abgangsbogen

2030050434
ACXX2005



Abgangsbogen

2030050435
ACXX2006



Duschrohr

2030041522
ACSX2002



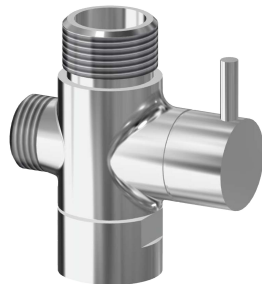
AQUAJET-Comfort Duschkopf für Aufputzrohrmontage

2030021283
SHAC0008



AQUAJET-Slimline Duschkopf für Aufputzrohrmontage

2000103757
AQUA757



Umsteller für Handbrause

2030041561
ACXX2004

KWC F5S-Mix Selbstschluss-Wandbatterie

Modell-Linie: F5S | F5SM2002
Duscharmaturen | Hydraulisch gesteuerte Duschen

Ersatzteile



Schraubrosette

2030046777
ASXX9003



Montage-Set

2030003401
EAQLT0009



Siebdichtung 24 x 17 x 2,5 mm

2000104706
ASXX9011



Stopfen verchromt

2030053006
ASSX9004



Griffdruckkappe

2030050753
ASSM9004



Führungsring

2030048356
ASSX9002



Temperaturanschlag

2030046189
ASSM9002



Sicherungsring

2030048357
ASSX9003



FRAMIC Selbstschluss-Mischkartusche

2030046185
ASSM9001



Entleerungsventil

2000105095
ASXX2009