

KWC-No.

2030032998

2030036685

Con svuotamento automatico del tubo colonna doccia

Miscelatore temporizzato monocomando F5S mix DN 15 per installazione a parete, per doccia. Cartuccia di miscelazione temporizzata FRAMIC, a comando idraulico, esente da manutenzione e stagnazione con tecnologia a dischi ceramici, funzionamento indipendente dalla pressione di esercizio grazie alla sua modalità costruttiva priva di contatto con l'acqua. Durata di flusso regolabile in continuo. Con blocco temperatura massima,

Tubazione drenaggio doccia

No

Si

regolabile. Connessioni all'acqua calda e fredda. Alloggiamento con scarico verso l'alto, G 3/4 B, per l'allaccio del collegamento al soffione. Costruzione interamente metallica in ottone cromato. Con allacciamenti regolabili e bloccabili, dotati di valvole antiritorno e filtri, completamente a scomparsa grazie alle rosette da avvitare regolabili in profondità. Versione con svuotamento automatico del tubo del soffione.

Dati tecnici

Raccordi supplementari

No

ATT-WS-BACKFLOWPREVENTER

Si

Calcolo volume d'erogazione dell'acqua fredda

0.15 l/s

Calcolo volume d'erogazione dell'acqua calda

0.15 l/s

Circolazione

No

A3000 open-compatibile

No

Connessione alla gettoniera

Non possibile

con filtro

Si

Tempo di flussaggio regolabile

Si

Principio di funzionamento

Temporizzato idraulico

per doccetta

No

ATT-WS-HYGIENE-FLUSH

No

Diametro mandata

DN 15

Dimensione mandata

G 1/2 B

Meccanismo di bloccaggio

TOP-CERAMIC

Materiale connessioni

Ottone

Tempo massimo di flusso

35 Seconds

Pressione portata minima

0.5 bar

Durata minima erogazione

5 Seconds

Tipologia della miscelazione

Si

ATT-WS-ROSETTES

Si

Interruzione di sicurezza

No



KWC

Miscelatore temporizzato monocomando F5S mix

Modell-Linie: F5S | F5SM2002

Rubinetterie per doccia | Rubinetterie temporizzate per doccia

Tubazione drenaggio doccia	Si
Isolamento sonoro	No
Finitura della superficie	Cromato
Finitura superficiale del raccordo	POLISHED
ATT-WS-TEMPERATURELIMIT	Si
Disinfezione termica	No
Tipo di montaggio	Installazione a parete
Funzionamento	Comando manuale
Tipologia doccia	Montaggio a parete
Flusso volumetrico a 3 bar	0.3 l/s
Collegamento all'acqua	Connessioni S
Posizione della connessione idrica	Dal retro
Colore accento	senza
Colore di base	Aspetto cromato (lucido)

Accessori opzionali



Tubo curvo per soffione

2030050434
ACXX2005



Connessione curva alla mandata del soffione

2030050435
ACXX2006



Tubo doccia

2030041522
ACSX2002



Soffione AQUAJET-Comfort

2030021283
SHAC0008



Soffione AQUAJET-Slimline

2000103757
AQUA757

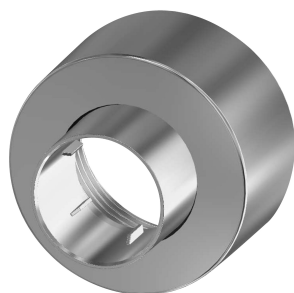
Pezzi di ricambio

KWC

Miscelatore temporizzato monocomando F5S mix

Modell-Linie: F5S | F5SM2002

Rubinerie per doccia | Rubinetterie temporizzate per doccia



Rosetta filettata

2030046777
ASSX9003



Kit di montaggio

2030003401
EAQLT0009



Tappo cromato

2030053006
ASSX9004



Cappuccio a pressione della manopola

2030050753
ASSM9004



Anello guida

2030048356
ASSX9002



Blocco temperatura

2030046189
ASSM9002



Anello di sicurezza

2030048357
ASSX9003



Cartuccia di miscelazione temporizzata FRAMIC

2030046185
ASSM9001