

#### KWC-No.

2030036686

Mitigeur thermostatique mural à arrêt automatique F5S-Mix DN 15, pour douches. Cartouche mélangeuse à arrêt automatique FRAMIC, à commande hydraulique, nécessitant peu de maintenance et sans stagnation, avec technique à disques de céramique, fermant automatiquement, indépendante de la pression de débit grâce à la construction à fluides séparés. Durée d'écoulement réglable en continu. Avec butée de température réglable et sans torsion

possible. Pour le raccordement à l'eau chaude et à l'eau froide. Corps avec raccord de pommeau de douche, G 1/2 B, structure entièrement métallique, laiton chromé poli. Avec raccords ajustables sans torsion possible, clapets anti-retour et filtres, entièrement recouverts par des rosaces à visser réglables en profondeur.

#### Données techniques

Connexions supplémentaires	Non
ATT-WS-BACKFLOWPREVENTER	Oui
Calcul débit de l'eau froide	0.15 l/s
Calcul débit de l'eau chaude	0.15 l/s
Circulation	Non
A3000 open-compatible	Non
Connexion avec distributeur d'eau payante	Pas possible
avec filtre	Oui
Durée d'écoulement réglable	Oui
Principe de fonctionnement	Fermeture automatique hydraulique
pour douche à main	Oui
ATT-WS-HYGIENE-FLUSH	Non
Diamètre intérieur	DN 15
Taille de l'alimentation	G 1/2 B
Mécanisme de fermeture	TOP-CERAMIC
Matière de l'installation	Laiton
Durée maximale de rinçage	35 Secondes
Pression dynamique minimale	0.5 Bar
Durée d'écoulement minimum	5 Secondes
Type de mélangeur	Oui
ATT-WS-ROSETTES	Oui
Arrêt de sécurité	Non
Tuyau de vidage de douche	Non
Isolation sonore	Non



## KWC

### Mitigeur temporisé pour montage mural F5S-Mix

Modell-Linie: F5S | F5SM2003

Douches | Douches à commande hydraulique

Finition de surface	Chromé
Finition de surface de l'armature	Poli
ATT-WS-TEMPERATURELIMIT	Oui
Désinfection thermique	Non
Type de montage	Montage mural
Type d'opération	Opération manuelle
Type de douches	Installation murale
Débit volumétrique à 3 bar	0.2 l/s
Raccordement à l'eau	Raccords en S
Position de la connexion de l'eau	De l'autre côté
Couleur d'accent	sans
Couleur de base	aspect chromé (brillant)
teamNumber	812450
sanitasTroeschNumber	6725 551

#### Accessoires en option



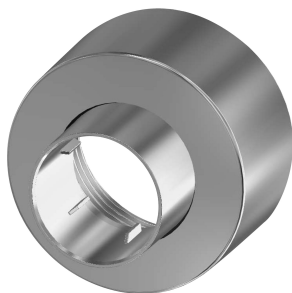
#### Pommeau de douche

**2030051216**  
ACXX2007

#### Barre de douche

**2030051217**  
ACXX2008

#### Pièces de rechange



#### Rosette à vis

**2030046777**  
ASXX9003

#### Kit de montage

**2030003401**  
EAQLT0009

#### Strainer seal 24 x 17 x 2.5 mm

**2000104706**  
ASXX9011

#### Bouchon chromé

**2030053006**  
ASSX9004

## KWC

Mitigeur temporisé pour montage mural F5S-Mix

Modell-Linie: F5S | F5SM2003

Douches | Douches à commande hydraulique



Poignée du bouchon de pression

**2030050753**  
ASSM9004



Bague

**2030048356**  
ASSX9002



Butée de température

**2030046189**  
ASSM9002



Bague de sécurité

**2030048357**  
ASSX9003



Cartouche temporisé FRAMIC

**2030046185**  
ASSM9001