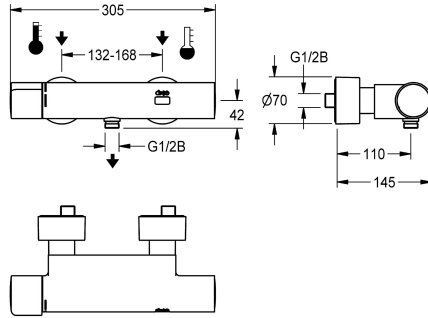


KWC F5E-Therm

Elektroniczna termostatyczna bateria ścienna z zasilaniem bateryjnym z możliwością montażu słuchawki natryskowej

Modell-Linie: F5E | F5ET2003

Armatura natryskowa | Armatura z samozamykającymi zaworami elektronicznymi



KWC-No.

2030036691

2030039548

Z podzespołem do dezynfekcji termicznej

Dezynfekcja termiczna

Tak

Zainstalowana automatyczna dezynfekcja termiczna

F5E-Therm Termostatyczna bateria ścienna DN 15 do montażu natynkowego, do natrysków. Sterowanie elektroniczne, do podłączenia do ciepłej i zimnej wody. Termostat z uchwytem metalowym i regulowanym ogranicznikiem temperatury zabezpieczonym przed przekręceniem. Możliwość ręcznej lub automatycznej dezynfekcji termicznej za pomocą opcjonalnego podzespołu do dezynfekcji. Elektronika sterująca, kartusz z zaworem elektromagnetycznym, bateria litowa 6 V (CR-P2) i czujnik dotykowy w obudowie Safe Touch zabezpieczonej przed

poparzeniem, ze złączką do słuchawki natryskowej, G 1/2 B. Całość wykonana z metalu, korpus mosiężny polerowany, powłoka chromowana. Z regulowanymi i zamykanymi złączkami z zaworami zwrotnymi i sitkami, całość zasłonięta przykręcanymi rozetami o regulowanej głębokości. Aktywowane płukanie higieniczne po 24 godzinach od ostatniego uruchomienia i zapisywanie danych statystycznych. Możliwość konfiguracji i komunikacji za pomocą opcjonalnego dwukierunkowego pilota.

Dane techniczne

Dodatkowe połączenia
ATT-WS-BACKFLOWPREVENTER
Normatywny wypływ zimnej wody
Normatywny wypływ ciepłej wody
Cyrkulacja
Połączenie z dozownikiem odpłatnego udostępniania wody
Wstępne ustawienia spłukiwanie higienicznego
Wstępne ustawienie czasu przepływu z filtrem
Czas przepływu możliwy do ustawienia
Zasada funkcjonowania do główki prysznicowej
Płukanie higieniczne
Średnica nominalna
Średnica dopływu
Mechanizm blokujący
Materiał obudowy
Materiał złączki
Maksymalny czas przepływu
Wymagane ciśnienie robocze
Minimalny czas przepływu

Nie
Tak
0.15 l/s
0.15 l/s
Nie
Niemożliwe
24 godziny po ostatniej operacji
30 Sekundy
Tak
Tak
ELECTRONIX-C
Tak
Tak
DN 15
G 1/2 B
TOP-NONCERAMIC
Mosiądz
Mosiądz
255 Sekundy
1 bar
1 Sekundy

KWC F5E-Therm

Elektroniczna termostatyczna bateria ścienna z zasilaniem bateryjnym z możliwością montażu słuchawki natryskowej

Modell-Linie: F5E | F5ET2003

Armatura natryskowa | Armatura z samozamykającymi zaworami elektronicznymi

Sposób mieszania	Z termostatem
Liczba baterii	1
Parametryzacja	Pilot zdalnego sterowania
Napięcie przyłączeniowe	Bateria 6V
Zużycie prądu	1.5 Woltampier
ATT-WS-POWTYPE	Bateria
System ochrony IP	59K
ATT-WS-ROSETTES	Tak
Wyłączenie awaryjne	Tak
Rura spustowa prysznicza	Nie
Izolacja akustyczna	Nie
Wykończenie powierzchni obudowy	Chromowany
Wykończenie powierzchni	Chromowany
Wykończenie powierzchni montażowej	POLISHED
ATT-WS-TEMPERATURELIMIT	Tak
Dezynfekcja termiczna	Tak
ATT-WS-TRANSFORMER	Nie
Rodzaje baterii	CR-P2
Rodzaj montażu	Montaż naścienny
Rodzaj obsługi	Działanie czujnika
Rodzaj czujnika	Czujnik opto-elektroniczny
Rodzaje natrysków	Złączka ścienna
Natężenie przepływu	0.05 l/s
Przepływ objętościowy przy 3 barach	0.23 l/s
Podłączenie wody	Połączenia S
Umieszczenie zasilania w wodę	Od tyłu
Akcent kolorystyczny	bez
Kolor podstawowy	Chromowany wygląd (błyszczący)

Akcesoria opcjonalne



Dwukierunkowy pilot do armatury F3 i F5

2030036654
ACEX9005



Pilot 2-przyciskowy do armatury F3 i F5

2030036849
ACEX9004



Słuchawka natryskowa

2030051216
ACXX2007



Drzączek natryskowy

2030051217
ACXX2008

KWC F5E-Therm

Elektroniczna termostatyczna bateria ścienna z zasilaniem bateryjnym z możliwością montażu słuchawki natryskowej

Modell-Linie: F5E | F5ET2003

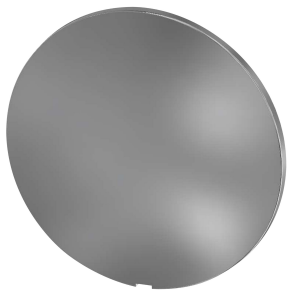
Armatura natryskowa | Armatura z samozamykającymi zaworami elektronicznymi



Podzespół do dezynfekcji termicznej do F5E-Therm

2030039541
ACET9001

Części zamienne



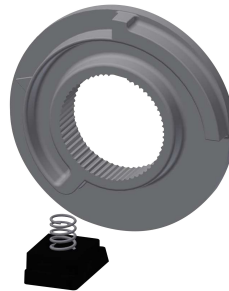
Wieczko

2030003258
EAQLT0002



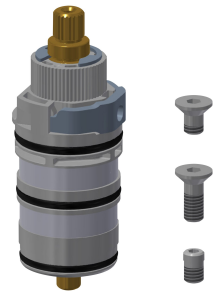
Pokręto ustawiania temperatury

2030047082
ASXT9003



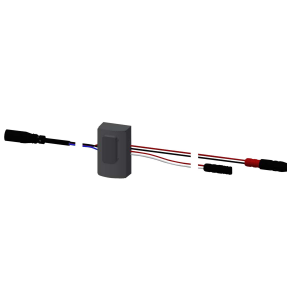
Pierścień ograniczający

2030003296
EAQLT0003



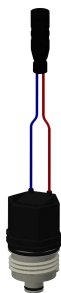
Termoelement

2030003300
EAQLT0004



Czujnik, ID 12/00001

2030041460
ASET2001



Kartusz z zaworem elektromagnetycznym

2030003033
EAQFU0001



Bateria litowa 6V

2000104846
EPRTR0008



Pojemnik na baterię

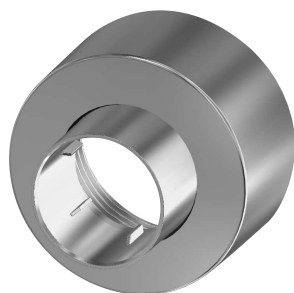
3600002063
ACEX9023

KWC F5E-Therm

Elektroniczna termostatyczna bateria ścienna z zasilaniem bateryjnym z możliwością montażu słuchawki natryskowej

Modell-Linie: F5E | F5ET2003

Armatura natryskowa | Armatura z samozamykającymi zaworami elektronicznymi



Rozeta wkręcana

2030046777
ASXX9003

Zestaw montażowy

2030003401
EAQLT0009