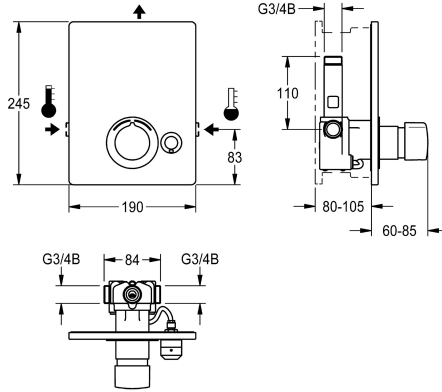


KWC F5S-Mix Selbstschluss-Einbaubatterie

Modell-Linie: **F5S | F5SM2005**
Duscharmaturen | Hydraulisch gesteuerte Duschen



KWC-Nr.

2030029012

2030036693

mit automatischer Brauserohrentleerung

Brauserohrentleerung

nein

ja

F5S-Mix Selbstschluss-Eingriffmischer DN 15 als Fertigbauset zur Wandeinbaumontage im Rohbauset, für Duschanlagen. FRAMIC Selbstschluss-Mischkartusche, hydraulisch gesteuert, wartungsarm und stagnationsfrei, mit Keramikscheibentechnik, selbsttätig schließend, fließdruckunabhängig durch mediengetrennte Bauart. Fließzeit stufenlos einstellbar. Mit einstellbarem und verdreh sicherem Temperaturschlag. Zum

Anschluss an Warm- und Kaltwasser. Ganzmetallausführung, sichtbare Teile poliert verchromt. Halterahmen inklusive Profildichtung, Edelstahlabdeckplatte 190 x 245 mm mit verdeckter Schraubbefestigung, verchromte Kunststoffrosette, Rückflussverhinderer und Sieben. Tiefenverstellbarkeit 25 mm. Ausführung mit automatischer Brauserohrentleerung.

Technische Daten

Zusätzliche Verbindungen

mit Rückflussverhinderer

Ausführung Einbauparmatur

Berechnungsdurchfluss Trinkwasser

Berechnungsdurchfluss Warmwasser

Zirkulation

A3000 open-kompatibel

Anschluss an Münzkontaktgeber

Höhe der Abdeckplatte

Breite der Abdeckplatte

mit Filter

Einstellbare Fließzeit

Funktionsprinzip

für Handdusche

Hygienespülung

Nennweite

Anschlussgröße

Schließmechanismus

Material Gehäuse

Material Armatur

Maximale Fließzeit

Mindestfließdruck

nein

ja

F-Set

0.15 l/s

0.15 l/s

nein

nein

nicht möglich

245 mm

190 mm

ja

ja

hydraulisch selbstschließend

nein

nein

DN 15

G 3/4 B

Oberteil keramisch

Edelstahl

Messing

35 Sekunden

0.5 bar



KWC

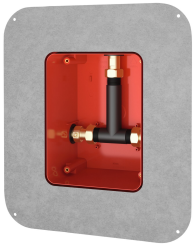
F5S-Mix Selbstschluss-Einbaubatterie

Modell-Linie: F5S | F5SM2005

Duscharmaturen | Hydraulisch gesteuerte Duschen

Minimale Fließzeit	5 Sekunden
Art der Mischung	ja
mit Rosetten/Abdeckplatte	ja
Sicherheitsabschaltung	nein
Brauserohrentleerung	ja
Schallschutz	nein
Oberflächenbehandlung Gehäuse	seidenmatt
Oberflächenbehandlung	verchromt
Oberflächenveredelung Armatur	poliert
Temperaturanschlag	ja
Thermische Desinfektion	nein
Art der Montage	Wandeinbaumontage mit Kasten
Art der Bedienung	manueller Betrieb
Art der Duscharmatur	Wandeinbauarmatur
Volumenstrom bei 3 bar	0.2 l/s
Wasseranschluss	Gewindestutzen (Außengewinde)
Position des Wasseranschlusses	seitlich
Akzentfarbe	Chromoptik (glänzend)
Grundfarbe	Edelstahl
teamNumber	812424

Notwendiges Zubehör

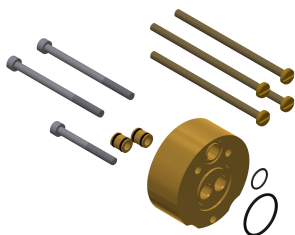


R5 Systembox für Einbaubatterien

2030028990

F5BX2001

Optionales Zubehör



KWC

F5S-Mix Selbstschluss-Einbaubatterie

Modell-Linie: F5S | F5SM2005

Duscharmaturen | Hydraulisch gesteuerte Duschen

Verlängerungsset für F5S-Mix

2030044781
ACSM2001

Ersatzteile



Stopfen verchromt

2030053006
ASSX9004



Griffdruckkappe

2030050753
ASSM9004



Führungsring

2030048356
ASSX9002



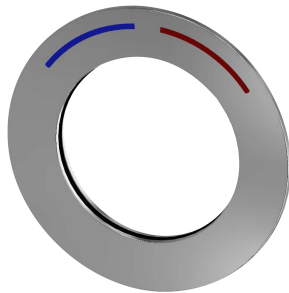
Temperaturanschlag

2030046188
ASSM1002



Sicherungsring

2030048357
ASSX9003



Rosette

2030045510
ASXM2003



FRAMIC Selbstschluss-Mischkartusche

2030046185
ASSM9001

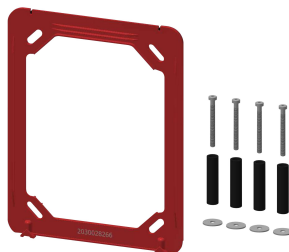


Siebdichtung 16 x 8 x 1,6 mm

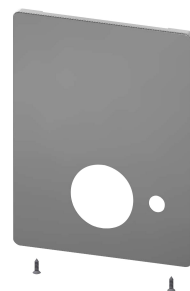
2000104720
ASXX1012



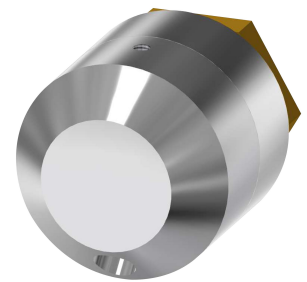
Rückflussverhinderer DN 10



Halterahmen



Edelstahlabdeckplatte



Entleerungsventil

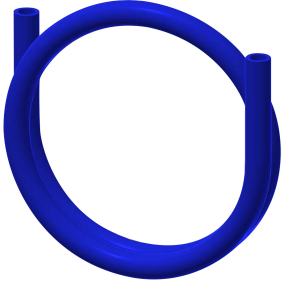
KWC

F5S-Mix Selbstschluss-Einbaubatterie

Modell-Linie: F5S | F5SM2005

Duscharmaturen | Hydraulisch gesteuerte Duschen

2000104687
ASXX9010



Pneumatikschlauch

2000106114
ESHOW0070

2030045472
ASXX9004



Edelstahl-Pflegeset inklusive 2 Schleifschwämme

2000109019
ZWSPL0024

2030045477
ASXM2002



Edelstahlpflege CHROMOL

2000105091
ZWSPL0023

2000105133
ESHOW0069



Demontagewerkzeug

2030047203
ACXX9003