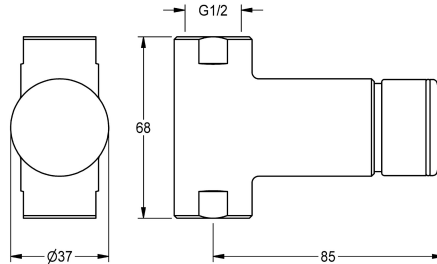


KWC

F3S Samouzavírací průtokový ventil

Modell-Linie: F3S | F3SV2004

Sprchové armatury | Hydraulicky řízené sprchy



KWC-No.

2030037525

Samouzavírací průtokový ventil DN 15

F3S - samouzavírací průtokový ventil DN 15 k připojení nadomítkové trubky, pro sprchy. Samouzavírací funkční díl, hydraulicky řízený, konstrukce bez pístu, se samočinným zavíráním,

plynule nastavitelná doba průtoku. K připojení na předmíchanou teplou nebo studenou vodu. Těleso včetně sedla přepínacího ventilu, s vnitřním závitem G 1/2, leštěná chromovaná mosaz.

Technické údaje

Dodatečná spojení	Ne
ATT-WS-BACKFLOWPREVENTER	Ne
Výpočet průtoku studené vody	0.15 l/s
Cirkulace	Ne
Připojení s placeným zásobníkem vody	není možné
s filtrem	Ne
Nastavitelná doba průtoku	ano
Ovládní	s hydraulickým automatickým zavíráním
pro ruční sprchu	Ne
ATT-WS-HYGIENE-FLUSH	Ne
Nominální průměr	DN 15
Velikost přívodní trubky	G 1/2
Uzamykací mechanismus	TOP-NONCERAMIC
Materiál armatury	mosaz
Maximální doba průtoku	35 Sekundy
Minimální tlak průtoku	1 bar
Minimální doba průtoku	5 Sekundy
Typ směšování	Ne
ATT-WS-ROSETTES	Ne
Bezpečnostní vypnutí	Ne
Automaticky vypouštěné sprchové potrubí	Ne
Zvuková izolace	Ne
Povrchová úprava armatury	chromovaný
Povrchová úprava kování	POLISHED
ATT-WS-TEMPERATURELIMIT	Ne
Termická dezinfekce	Ne

KWC

F3S Samouzavírací průtokový ventil

Modell-Linie: F3S | F3SV2004

Sprchové armatury | Hydraulicky řízené sprchy

Způsob montáže

Ovládání

Typ sprchy

Objemový průtok při 3 barech

Připojení vody

Umístění vodovodní přípojky

Barevné varianty

Základní barva

montáž trubek

manuální

nástěnná armatura

0.2 l/s

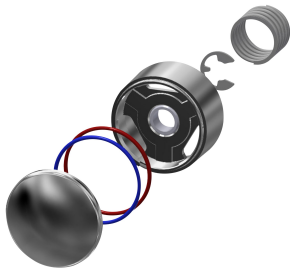
THREAD

od spodu

bez

Chromový vzhled (lesklý)

Náhradní díly



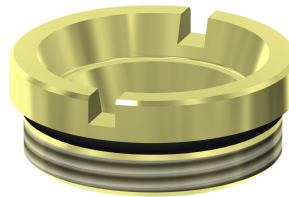
Tlačná krytka

2030042960
ASSV2001



Funkční díl

2000104352
ESHOW0001



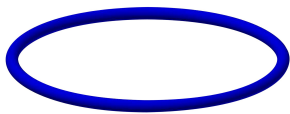
Sedlo ventilu DN 15

2000104790
ESHOW0040



O-kroužek, červený

2030042961
ASSV2002



O-kroužek, modrý

2030042962
ASSV2003