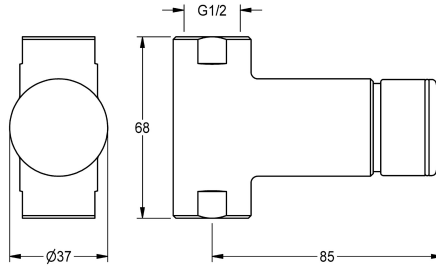


## KWC F3S Selbstschluss-Durchgangsventil

Modell-Linie: F3S | F3SV2004

Duscharmaturen | Hydraulisch gesteuerte Duschen



### KWC-Nr.

**2030037525**

Selbstschluss-Durchgangsventil DN 15

F3S Selbstschluss-Durchgangsventil DN 15 zur Aufputzrohrmontage, für Duschanlagen. Selbstschluss-Funktionsteil, hydraulisch gesteuert, kolbenlose Bauart, selbsttätig schließend, Fließzeit stufenlos einstellbar. Zum Anschluss an

vorgemischtes Warmwasser oder Kaltwasser. Gehäuse inklusive Wechselventilsitz, mit Innengewinde G 1/2, Messing poliert verchromt.

### Technische Daten

zusätzliche Verbindungen	nein
mit Rückflussverhinderer	nein
Berechnungsdurchfluss Kaltwass	0,15 l/s
Zirkulation	nein
Anschluss an Münzkontakgeber	nicht möglich
mit Filter	nein
einstellbare Fließzeit	ja
Funktionsprinzip	hydraulisch selbstschließend
für Handdusche	nein
Hygienespülung	nein
Nennweite	DN 15
Anschlussgröße	G 1/2
Schließmechanismus	Oberteil nicht keramisch
Material Armatur	Messing
maximale Fließzeit	35 Sekunden
Mindestfließdruck	1 bar
minimale Fließzeit	5 Sekunden
Art der Mischung	nein
mit Rosetten/Abdeckplatte	nein
Sicherheitsabschaltung	nein
Brauserohrentleerung	nein
Schallschutz	nein
Oberflächenbehandlung Armatur	verchromt
Oberflächenveredelung Armatur	poliert
Temperaturanschlag	nein
Thermische Desinfektion	nein

## KWC F3S Selbstschluss-Durchgangsventil

**Modell-Linie: F3S | F3SV2004**  
Duscharmaturen | Hydraulisch gesteuerte Duschen

Art der Montage
Art der Bedienung
Art der Duscharmatur
Volumenstrom bei 3 bar
Wasseranschluss
Position des Wasseranschlusses
Akzentfarbe
Grundfarbe
IgPosNumber

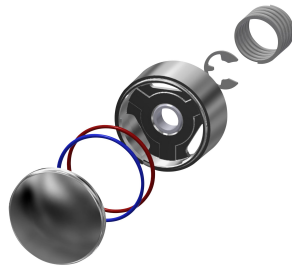
Rohrmontage
manueller Betrieb
Wandarmatur
0,2 l/s
Gewindestutzen (Außengewinde)
von unten
ohne
Chromoptik (glänzend)
63FJ26A

### Ersatzteile



**Verschlusskappe**

**2000104841**  
ASSV2006



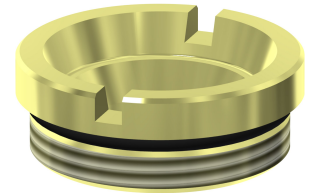
**Druckkappe**

**2030042960**  
ASSV2001



**Funktionsteil**

**2000104352**  
ESHOW001



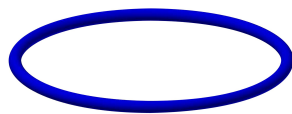
**Ventilsitz DN 15**

**2000104790**  
ESHOW0040



**O-Ring, rot**

**2030042961**  
ASSV2002



**O-Ring, blau**

**2030042962**  
ASSV2003