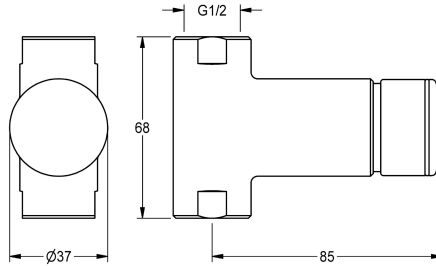


KWC F3S Válvula de paso con cierre automático

Modell-Linie: F3S | F3SV2004
Duchas | Duchas con control hidráulico



KWC-No.

2030037525

Válvula de paso con cierre automático DN 15

F3S Válvula de paso con cierre automático DN 15 para instalación en tubo de superficie, para instalaciones de ducha. Parte funcional con cierre automático, con control hidráulico, modelo sin émbolo, con cierre automático, tiempo de corriente ajustable de forma continua.

Para conexión a agua caliente premezclada o a agua fría. Carcasa con asiento de válvula cambiante, con rosca interior G 1/2, latón cromado de alto brillo.

Datos técnicos

Conexiones adicionales	No
ATT-WS-BACKFLOWPREVENTER	No
Cálculo del caudal de agua fría	0.15 l/s
Circulation	No
conexión con dispensador de prepago	No es posible
con filtro	No
Tiempo de flujo ajustable	Si
Mecanismo de activación	cierre hidráulico
para teleducha	No
ATT-WS-HYGIENE-FLUSH	No
Diámetro de entrada	DN 15
Diámetro de entrada	G 1/2
Mecanismo de cierre	TOP-NONCERAMIC
Material	Latón
Tiempo de descarga máximo	35 Segundos
Presión de caudal mínimo	1 bar
Descarga mínima	5 Segundos
Mezcla	No
ATT-WS-ROSETTES	No
Apagado de seguridad	No
Dispositivo de evacuación	No
Insonorización	No
Tratamiento de la superficie	Cromado
Acabado de la superficie de montaje	brillo
ATT-WS-TEMPERATURELIMIT	No
Desinfección térmica	No

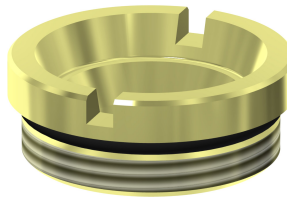
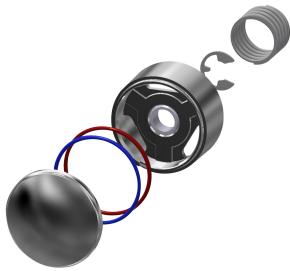
Modell-Linie: F3S | F3SV2004

Duchas | Duchas con control hidráulico

Tipo de montaje
Tipo de operación
Tipo de ducha
Caudal volumétrico a 3 bar
Conexión de agua
Conexión para el agua
Color acento
Color primario

Conexión en línea
Accionamiento manual
Montaje de pared
0.2 l/s
THREAD
Desde la parte inferior
sin
Aspecto cromado (brillante)

Piezas de recambio



Caperuza de pulsador

2030042960
ASSV2001

Pieza funcional

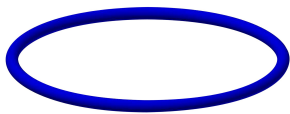
2000104352
ESHOW0001

Asiento de válvula DN 15

2000104790
ESHOW0040

Junta tórica, roja

2030042961
ASSV2002



Junta tórica, azul

2030042962
ASSV2003