

KWC-No.

2030037525

Vanne à fermeture automatique DN 15

Vanne de passage à fermeture automatique F3S DN 15 pour le montage en saillie dans les douches. Élément fonctionnel à fermeture automatique, à commande hydraulique, construction sans piston, durée d'écoulement réglable en continu. Pour le

raccordement sur l'arrivée d'eau chaude pré-mélangée ou d'eau froide. Corps incluant un siège de vanne à deux voies, avec filetage intérieur G 1/2 en laiton chromé poli.

Données techniques

Connexions supplémentaires	Non
ATT-WS-BACKFLOWPREVENTER	Non
Calcul de débit de l'eau froide	0.15 l/s
Circulation	Non
Connexion avec distributeur d'eau payante	Pas possible
avec filtre	Non
Durée d'écoulement réglable	Oui
Principe de fonctionnement	Fermeture automatique hydraulique
pour douche à main	Non
ATT-WS-HYGIENE-FLUSH	Non
Diamètre intérieur	DN 15
Taille de l'alimentation	G 1/2
Mécanisme de fermeture	TOP-NONCERAMIC
Matière de l'installation	Laiton
Durée maximale de rinçage	35 Secondes
Pression dynamique minimale	1 Bar
Durée d'écoulement minimum	5 Secondes
Type de mélangeur	Non
ATT-WS-ROSETTES	Non
Arrêt de sécurité	Non
Tuyau de vidage de douche	Non
Isolation sonore	Non
Finition de surface	Chromé
Finition de surface de l'armature	Poli
ATT-WS-TEMPERATURELIMIT	Non
Désinfection thermique	Non

KWC

Vanne temporisé F3S

Modell-Linie: F3S | F3SV2004

Douches | Douches à commande hydraulique

Type de montage

Type d'opération

Type de douches

Débit volumétrique à 3 bar

Raccordement à l'eau

Position de la connexion de l'eau

Couleur d'accent

Couleur de base

Tuyau de montage

Opération manuelle

Installation murale

0.2 l/s

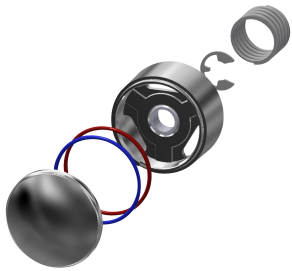
THREAD

En bas

sans

aspect chromé (brillant)

Pièces de rechange



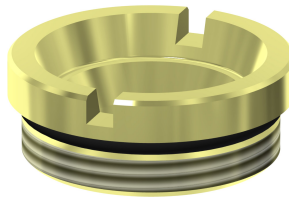
Capuchon

2030042960
ASSV2001



Partie fonctionnelle

2000104352
ESHOW0001



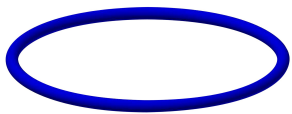
Siège de vanne DN 15

2000104790
ESHOW0040



O-ring, rouge

2030042961
ASSV2002



O-ring, bleu

2030042962
ASSV2003