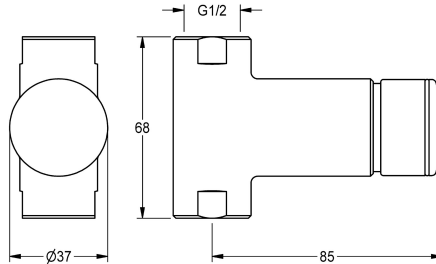


KWC

F3S self-closing straight-way valve

Modell-Linie: F3S | F3SV2004

Duschar | Självstängande duschar



KWC-No.

2030037525

DN 15 self-closing straight-way valve

F3S Självstängande genomgångsventil DN 15 för montering på utanpåliggande rör, för duschanläggningar. Självstängande funktionsdel, hydraulstyrning, kolvlös konstruktion, automatisk

stängning, steglöst inställbar flödestid. För anslutning till förblandat varm- eller kallvatten. Hus inklusive skyttelventilsäte, med invändig gänga G 1/2, högblank förkromad mässing.

Technical Data

extra anslutning	Nej
ATT-WS-BACKFLOWPREVENTER	Nej
Beräknat flöde för dricksvatten	0.15 l/s
Cirkulation	Nej
Samband med lön myntopererad behållare	Inte möjligt
med filter	Nej
Justerbar flödestid	Ja
Funktionell princip	Hydrauliskt självstängande
för handdusch	Nej
ATT-WS-HYGIENE-FLUSH	Nej
Nominell diameter	DN 15
Inbyggnadsmått	G 1/2
Låsmekanism	TOP-NONCERAMIC
Material delar	Mässing
Maximal flödestid	35 Sekunder
Minimalt flödestryck	1 bar
Minimal flödes tid	5 Sekunder
Typ av blandning	Nej
ATT-WS-ROSETTES	Nej
Säkerhetsavstängning	Nej
Dusch rör dränering	Nej
Ljud isolering	Nej
yt finish	Förkromad
Passande ytfinish	POLISHED
ATT-WS-TEMPERATURELIMIT	Nej
terminal för desinfektion	Nej

KWC

F3S self-closing straight-way valve

Modell-Linie: F3S | F3SV2004

Duschar | Självstängande duschar

Typ av montering

Typ av operation

Typ av dusch

Volymflöde vid 3 bar

Vattenanslutning

Vattenanslutning

Accentfärg

Basfärg

Rör montering

Manuell operation

Väggbeslag

0.2 l/s

THREAD

Från botten

utan

Kromat utseende (glansigt)

Reservdelar



Functional part

2000104352
ESH0W0001