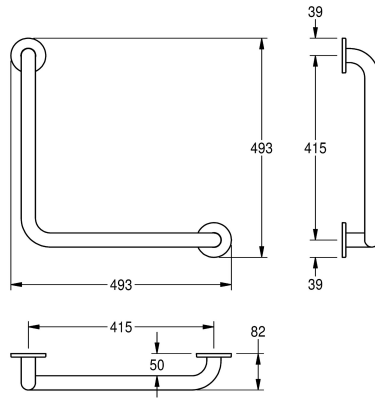


KWC CONTINA Mango en ángulo de 90°

Modell-Linie: CONTINA | CNTX21W
Barra de sujeción | Barra de sujeción



KWC-No.

2030038226

Dimensiones 493 x 493 x 82 mm (an x al x pr)

Barra de sujeción angular de 90° para montaje en pared, acero inoxidable con acabado satinado, pulido duro para un mejor tacto superficial, diámetro de tubo 32 mm, espesor de material 1,2 mm, 82 mm de dimensión a la pared, con dos embellecedores de acero

inoxidable para montaje oculto, incluye tornillos de acero inoxidable y tacos.

Dimensiones 493 x 493 x 82 mm (L x A x P)

Datos técnicos

ángulo de flexión
Color
Número de puntos de fijación
Fijación oculta
Plegable
Material
Código
Espesor del material
Profundidad
Altura
Anchura total
Diámetro de tubería
Acabado de superficie
Tipo de fijación
Tipo de barra de sujeción de apoyo
Tipo de montaje

90 Grado
Sin color
2
Si
No
Acero inoxidable
1.4301
1.2 mm
82 mm
493 mm
493 mm
32 mm
Acabado satinado
Tornillo
Barra en ángulo
Montaje a pared