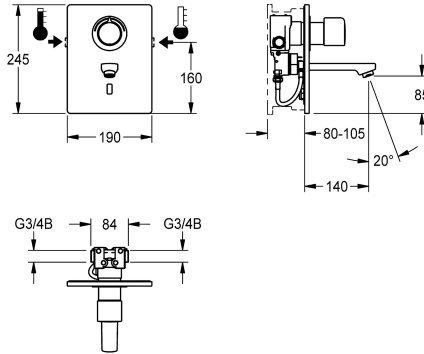


KWC F5E-Therm Elektronik-Thermostat-Einbaubatterie für separate Spannungsversorgung

Modell-Linie: F5E | F5ET1013
Wascharmaturen | Elektronische Armaturen



KWC-Nr.

2030038682

2030038681
Ausladung 140 mm

2030038683
Ausladung 260 mm

Ausladung des Auslaufs

200 mm

140 mm

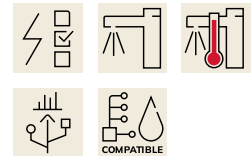
260 mm

F5E-Therm Thermostatbatterie DN 15 als Fertigbauset zur Wandeinbaumontage im Rohbauset, für Waschanlagen. Optoelektronisch gesteuert, zum Anschluss an Warm- und Kaltwasser. Funktionsblock mit integrierter Magnetventilkartusche, Thermostat und Vorrichtung für optionale Bypass-Magnetventilkartusche zur Durchführung einer programmgesteuerten thermischen Desinfektion. Thermostat mit Metallgriff mit einstellbarem und verdrehsicherem Temperaturanschlag und Möglichkeit zur Durchführung einer manuellen thermischen Desinfektion. Sichtbare Teile Messing poliert verchromt. Mit Halterahmen mit Profildichtung, Edelstahlabdeckplatte 190 x 245 mm mit verdeckter

Schraubbefestigung inklusive Sensor mit Steuerelektronik, Rosette, Rückflussverhinderer und Sieben. Auslauf mit Laminarstrahlregler mit integriertem Durchflussmengenregler 6,0 l/min. Ausladung 140 mm, Tiefenverstellbarkeit 25 mm. Aktivierte Hygienespülung 24 Stunden nach letzter Betätigung, Sicherheitsabschaltung bei Dauerreflexion und Speicherung von Statistikdaten. Mit Möglichkeit der Parametrierung und Kommunikation über optionale bidirektionale Fernbedienung. Separate Spannungsversorgung über Netzteil 6,75 V / 12 V DC oder AQUA 3000 open Systemzubehör.

Technische Daten

mit Rückflussverhinderer	ja
Ausführung Einbauarmsatur	F-Set
Berechnungsdurchfluss Kaltwass	0.07 l/s
Berechnungsdurchfluss Warmwass	0.07 l/s
A3000 open-kompatibel	ja
Höhe der Abdeckplatte	245 mm
Breite der Abdeckplatte	190 mm
Voreinstellung Hygienespülung	24 Stunden nach der letzten Betätigung
drucklos	nein
mit Filter	ja
Funktionsprinzip	elektronisch selbstschließend
Hygienespülung	ja
Nennweite	DN 15
Anschlussgröße	G 3/4 B
Schließmechanismus	Oberteil nicht keramisch
Material Gehäuse	Edelstahl
Material Armatur	Messing
Mindestfließdruck	1 bar
Art der Mischung	mit Thermostat



KWC F5E-Therm Elektronik-Thermostat-Einbaubatterie für separate Spannungsversorgung

Modell-Linie: F5E | F5ET1013
Wascharmaturen | Elektronische Armaturen

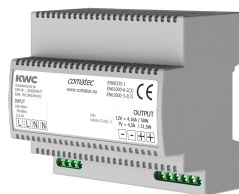
Parametrierung	Fernbedienung
Zugstangen-Ablaufgarmitur	nein
Anschlussspannung	6,75 / 12 VDC / A3000 open
Position des Elektroanschlusses	von oben
Stromverbrauch	1,5 Voltampere
Art der Spannungsversorgung	Transformator
Schutzart IP	IP59K
mit Rosetten/Abdeckplatte	ja
Sicherheitsabschaltung	ja
Schallschutz	nein
Auslauf	fest
Ausladung des Auslaufs	140 mm
Oberflächenbehandlung Gehäuse	seidenmatt
Oberflächenbehandlung Armatur	verchromt
Oberflächenveredelung Armatur	poliert
Temperaturanschlag	ja
Thermische Desinfektion	ja
mit Trafo/Netzteil	nein
Art der Montage	Wandeinbaumontage mit Kasten
Art der Bedienung	Sensorbetätigung
Typ des Sensors	opto-elektronischer Sensor
Art der Wascharmatur	Wandeinbauarmatur
Volumenstrom Bypass PWH 3 bar	0,05 l/s
Volumenstrom bei 3 bar	0,1 l/s
Wasseranschluss	Gewindestutzen (Außengewinde)
Akzentfarbe	Chromoptik (glänzend)
Grundfarbe	Edelstahl
IgPosNumber	63FD26D

Notwendiges Zubehör



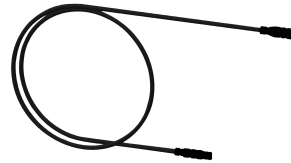
R5 Systembox für Einbaubatterien

2030028992
F5BX1001



Netzteil

2030039477
ACEX9001



Verlängerungskabel 5 m (je Armatur)

2030043814
ACEX9010



Wandeinbau-Netzteil

2030039825
ACEX9003

Optionales Zubehör

KWC F5E-Therm

Elektronik-Thermostat-Einbaubatterie für separate Spannungsversorgung

Modell-Linie: F5E | F5ET1013

Wascharmaturen | Elektronische Armaturen



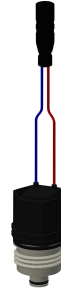
Bidirektionale Fernbedienung für F3 und F5 Armaturen

2030036654
ACEX9005



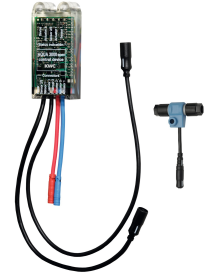
2-Tasten-Fernbedienung für F3 und F5 Armaturen

2030036849
ACEX9004



Magnetventilkartusche

2030045522
ACXX9002



Elektronikmodul für F5 Wascharmaturen

2030041915
ACET1002



Diebstahlhemmendes Perlatorgehäuse

2000104778
ZTAPS0005

Ersatzteile



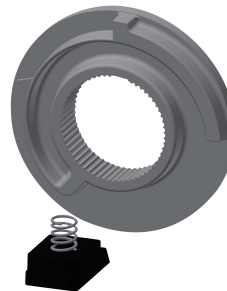
Abdeckplättchen

2030031443
ESHOW0059



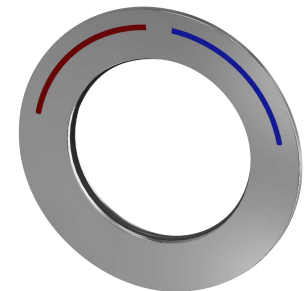
Temperaturwahlgriff

2030047082
ASXT9003



Temperaturanschlag

2030003296
EAQLT0003

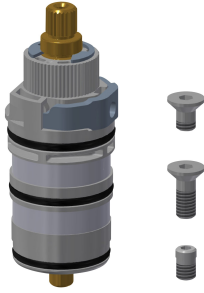


Rosette

2030047081
ASXT9002

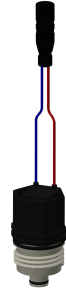
KWC F5E-Therm Elektronik-Thermostat-Einbaubatterie für separate Spannungsversorgung

Modell-Linie: F5E | F5ET1013
Wascharmaturen | Elektronische Armaturen



Thermoelement

2030003300
EAQLT0004



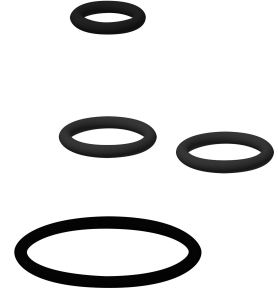
Magnetventilkartusche

2030045522
ACXX9002



Rückflussverhinderer DN 6

2030045816
ASXX9002



Ersatzteilset

2030045818
ASLM2005



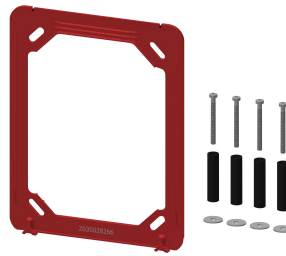
Siebdichtung 16 x 8 x 1,6 mm

2000104720
ASXX1012



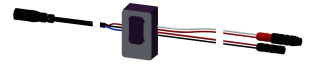
Rückflussverhinderer DN 10

2000104687
ASXX9010



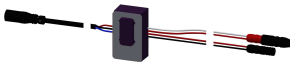
Halterahmen

2030045472
ASXX9004



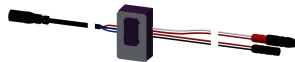
Sensor, ID 01/00004

2030048520
ASET1002



Sensor, ID 01/00005

2030050158
ASET1006



Sensor, ID 01/00006

2030050159
ASET1007



Schlauch

2030048523
ASET1003



Auslauf, 130 mm

2030048530
ASEX1014

KWC F5E-Therm Elektronik-Thermostat-Einbaubatterie für separate Spannungsversorgung

Modell-Linie: F5E | F5ET1013
Wascharmaturen | Elektronische Armaturen



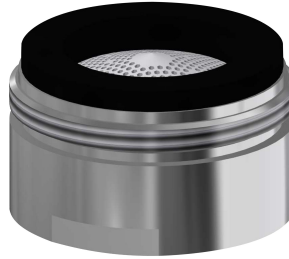
Auslauf, 190 mm

2030048532
ASEX1015



Auslauf, 250 mm

2030048536
ASEX1016



Laminarstrahlregler

2030012352
ETAPS0037



Edelstahl-Pflegeset inklusive 2
Schleifschwämme

2000109019
ZWSPL0024



Edelstahlpflege CHROMOL

2000105091
ZWSPL0023



Demontagewerkzeug

2030047203
ACXX9003



Adapterkabel für F5-Armaturen

2030055550
ACEX9012