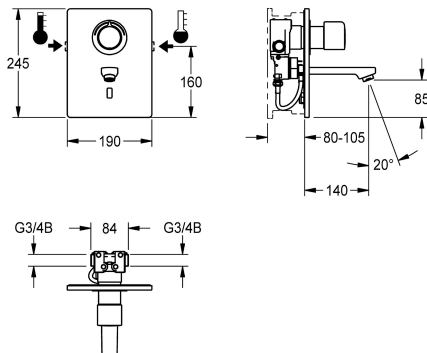


KWC F5E-Therm Mitigeur électronique thermostatique encastré

Modell-Linie: F5E | F5ET1013
Robinetteries | Robinets électroniques



KWC-No.

2030038682
Projection de 200 mm

2030038681
Projection de 140 mm

2030038683
Projection de 260 mm

Projection de conduit

200 mm

140 mm

260 mm

Mitigeur thermostatique F5E-Therm DN 15 en kit de montage final pour le montage intégré au mur dans le matériel de fixation, pour les installations sanitaires. À commande opto-électronique, pour le raccordement sur les arrivées d'eau chaude et d'eau froide. Bloc fonctionnel avec cartouche d'électrovanne intégrée, thermostat et dispositif pour une cartouche d'électrovanne de dérivation en option pour effectuer une désinfection thermique programmable. Thermostat avec poignée métallique à butée de température réglable et sans torsion, et avec possibilité de réalisation d'une désinfection thermique manuelle. Pièces visibles en laiton chromé poli. Avec cadre de maintien avec joint profilé, plaque de

recouvrement en acier inoxydable 190 x 245 mm avec fixation par vis recouverte, y compris détecteur avec électronique de commande, rosace, clapet anti-retour et filtres. Sortie avec mousseur à jet laminaire avec régulateur de débit intégré 6,0 l/min. Projection de 140 mm, ajustement de profondeur possible de 25 mm. Rinçage hygiénique activé 24 heures après le dernier actionnement, coupure de sécurité en cas de réflexion permanente et enregistrement de données statistiques. Avec possibilité de paramétrage et communication par télécommande bidirectionnelle en option. Alimentation en tension séparée par bloc d'alimentation 6,75 V / 12 V CC ou accessoire de système AQUA 3000.

Données techniques

ATT-WS-BACKFLOWPREVENTER

Oui

ATT-WS-BUILTINMODEL

FINISHING

Calcul de débit de l'eau froide

0.07 l/s

Calcul de débit de l'eau chaude

0.07 l/s

A3000 open-compatible

Oui

Hauteur de la plaque de recouvrement

245 mm

Largeur de la plaque de recouvrement

190 mm

Réglage d'usine du rinçage d'hygiène

24 heures après la dernière activité

Dépressurisé

Non

avec filtre

Oui

Principe de fonctionnement

Fermeture automatique électronique

ATT-WS-HYGIENE-FLUSH

Oui

Diamètre intérieur

DN 15

Taille de l'alimentation

G 3/4 B

Mécanisme de fermeture

TOP-NONCERAMIC

Matière du boîtier

Acier inoxydable

Matière de l'installation

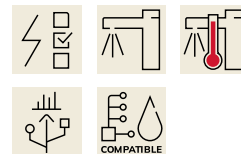
Laiton

Pression dynamique minimale

1 Bar

Type de mélangeur

Avec thermostatique



KWC F5E-Therm Mitigeur électronique thermostatique encastré

Modell-Linie: F5E | F5ET1013
Robinetteries | Robinets électroniques

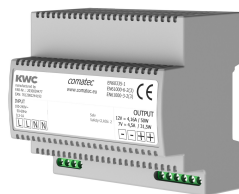
Paramétrage	Télécommande
ATT-WS-POPUPWASTESET	Non
Connexion au boîtier d'alimentation	6,75 / 12 VDC / A3000 open
Position de la connexion électrique	Sommet
Consommation d'alimentation	1,5 Voltampère
ATT-WS-POWTYPE	TRANSFORMER
Système de protection IP	59K
ATT-WS-ROSETTES	Oui
Arrêt de sécurité	Oui
Isolation sonore	Non
goulot	Fixe
Projection de conduit	140 mm
Surface de finition du boîtier	Finition satinée
Finition de surface	Chromé
Finition de surface de l'armature	Poli
ATT-WS-TEMPERATURELIMIT	Oui
Désinfection thermique	Oui
ATT-WS-TRANSFORMER	Non
Type de montage	Installation encastrée avec boîte
Type d'opération	Fonctionnement du détecteur
Type de capteur	Détecteur opto-électronique
Type de robinet	Robinetterie encastré
Volume débit bypass	0.05 l/s
Débit volumétrique à 3 bar	0.1 l/s
Raccordement à l'eau	THREAD
Couleur d'accent	aspect chromé (brillant)
Couleur de base	Acier inoxydable
teamNumber	0

Accessoires nécessaires



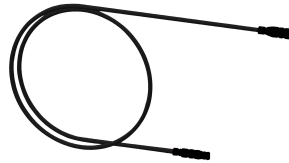
Boîte système R5

2030028992
F5BX1001



Bloc d'alimentation encastrable

2030039477
ACEX9001



Rallonge 5 m

2030043814
ACEX9010



Bloc d'alimentation pour montage

2030039825
ACEX9003

Accessoires en option

KWC F5E-Therm

Mitigeur électronique thermostatique encastré

Modell-Linie: F5E | F5ET1013

Robinetteries | Robinets électroniques



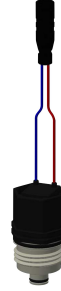
Télécommande bidirectionnelle

2030036654
ACEX9005



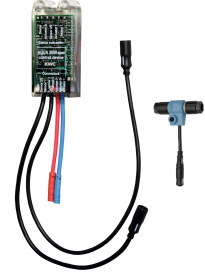
Télécommande à 2 touches

2030036849
ACEX9004



Cartouche d'électrovanne

2030045522
ACXX9002



Module électronique EM5 ID 02020

2030041915
ACET1002



Boîtier d'aérateur antivol

2000104778
ZTAPS0005

Pièces de rechange



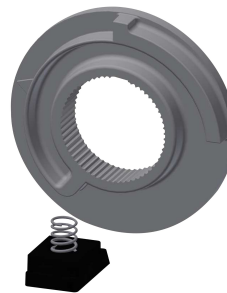
Plaque de protection

2030031443
ESHOW0059



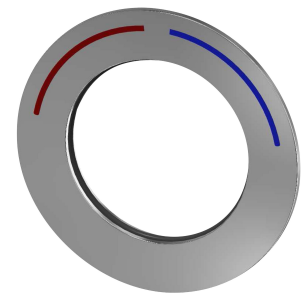
Poignée de température

2030047082
ASXT9003



Arret de température

2030003296
EAQLT0003



Rosace

2030047081
ASXT9002

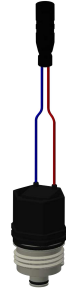
KWC F5E-Therm Mitigeur électronique thermostatique encastré

Modell-Linie: F5E | F5ET1013
Robinetteries | Robinets électroniques



Thermocouple

2030003300
EAQLT0004



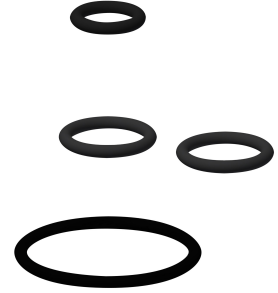
Cartouche d'électrovanne

2030045522
ACXX9002



Clapet anti-retour DN 6

2030045816
ASXX9002



Kit de pièces de rechange

2030045818
ASLM2005



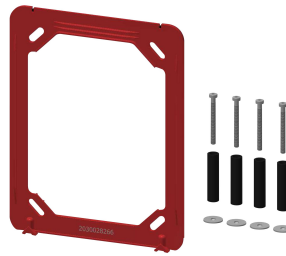
Joint filtres 16 x 8 x 1,6 mm

2000104720
ASXX1012



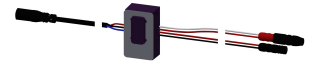
Backflow preventer DN 10

2000104687
ASXX9010



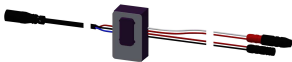
Cadre

2030045472
ASXX9004



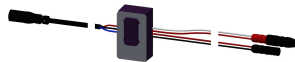
Détecteur, ID 01/00004

2030048520
ASET1002



Détecteur, ID 01/00005

2030050158
ASET1006



Détecteur, ID 01/00006

2030050159
ASET1007



Tuyau de raccordement

2030048523
ASET1003



Sortie, 130 mm

2030048530
ASEX1014

KWC F5E-Therm

Mitigeur électronique thermostatique encastré

Modell-Linie: F5E | F5ET1013

Robinetteries | Robinets électroniques



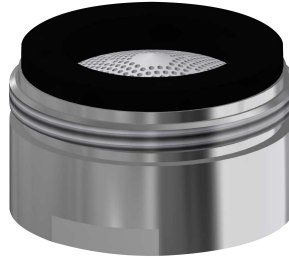
Sortie, 190 mm

2030048532
ASEX1015



Sortie, 250 mm

2030048536
ASEX1016



Mousseur à jet laminaire

2030012352
ETAPS0037



Set d'entretien

2000109019
ZWSPL0024



Produit de nettoyage CHROMOL

2000105091
ZWSPL0023



Outil de démontage

2030047203
ACXX9003



Adapter cable for connection of F5-taps

2030055550
ACEX9012