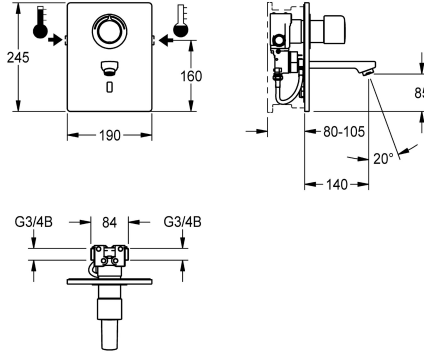


KWC F5E-Therm

Miscelatore elettronico a incasso con termostato

Modell-Linie: F5E | F5ET1013

Rubinerie per bagni | Rubinerie elettroniche



KWC-No.

2030038682
Sporgenza 200 mm

2030038681
Proiezione 140 mm

2030038683
Proiezione 260 mm

Proiezione bocca

200 mm

140 mm

260 mm

Miscelatore termostatico F5E-Therm DN 15, utilizzato come kit di installazione completo nei Kit incasso, per lavabo. A comando optoelettronico, da collegare all'acqua calda e fredda. Elemento funzionale con cartuccia per elettrovalvola integrata, termostato e dispositivo per cartuccia elettrovalvola di bypass opzionale per l'esecuzione di una disinfezione termica programmabile. Termostato con impugnatura in metallo e blocco temperatura regolabile. Possibilità di eseguire una disinfezione termica manuale. Parti visibili in ottone cromato. Telaio di sostegno con guarnizione profilata, piastra di copertura in acciaio inox 190 x 245 mm, con

fissaggio a vite nascosto, sensore incluso con elettronica di comando, rosetta, valvole antiritorno e filtri. Aeratore laminare dotato di regolatore di portata integrato da 6,0 l/min. bocca di erogazione 140 mm, regolazione in profondità 25 mm, flussaggio sanitario attivato 24 ore dopo l'ultimo azionamento, blocco di sicurezza in caso di riflessione permanente e memorizzazione dei dati statistici. Comunicazione e variazione dei parametri tramite telecomando bidirezionale disponibile in opzione. Alimentazione tramite unità con alimentatore di rete 6,75 V / 12 V DC o tramite componenti di sistema AQUA 3000 open.

Dati tecnici

ATT-WS-BACKFLOWPREVENTER

Si

ATT-WS-BUILTINMODEL

FINISHING

Calcolo volume d'erogazione dell'acqua fredda

0.07 l/s

Calcolo volume d'erogazione dell'acqua calda

0.07 l/s

A3000 open-compatibile

Si

Altezza della piastra di copertura

245 mm

Larghezza della piastra di copertura

190 mm

Disinfezione termica regolata ex fabbrica

24 ore dopo l'ultimo intervento

De-pressurizzato

No

con filtro

Si

Principio di funzionamento

Temporizzato elettronico

ATT-WS-HYGIENE-FLUSH

Si

Diametro mandata

DN 15

Dimensione mandata

G 3/4 B

Meccanismo di bloccaggio

TOP-NONCERAMIC

Materiale della copertura

Acciaio inox

Materiale connessioni

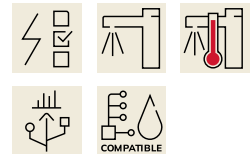
Ottone

Pressione portata minima

1 bar

Tipologia della miscelazione

Con termostato



KWC F5E-Therm

Miscelatore elettronico a incasso con termostato

Modell-Linie: F5E | F5ET1013

Rubinerie per bagni | Rubinerie elettroniche

Parametrizzazione

ATT-WS-POPUWASTESET

Connessione dell'alimentazione elettrica

Posizione della connessione elettrica

Consumo elettrico

ATT-WS-POWTYPE

Sistema protettivo IP

ATT-WS-ROSETTES

Interruzione di sicurezza

Isolamento sonoro

bocca

Proiezione bocca

Finitura della superficie esterna

Finitura della superficie

Finitura superficiale del raccordo

ATT-WS-TEMPERATURELIMIT

Disinfezione termica

ATT-WS-TRANSFORMER

Tipo di montaggio

Funzionamento

Tipologia del sensore

Tipologia sapone

Volume di flusso bypass

Flusso volumetrico a 3 bar

Collegamento all'acqua

Colore accento

Colore di base

teamNumber

Telecomando

No

6,75 / 12 VDC / A3000 open

Parte superiore

1,5 Voltampere

TRANSFORMER

59K

Si

Si

No

Fissato

140 mm

Finitura satinata

Cromato

POLISHED

Si

Si

No

Installazione a parete con kit incasso

Funzionamento a sensore

Sensore opto-elettronico

Rubinetto a parete

0,05 l/s

0,1 l/s

THREAD

Aspetto cromato (lucido)

Acciaio inox

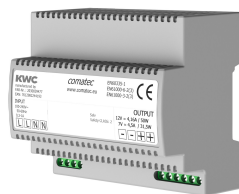
0

Accessori necessari



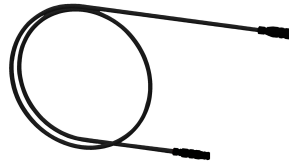
System-Box R5

2030028992
F5BX1001



Alimentatore multiplo 7 - 12V DC

2030039477
ACEX9001



Cavo di prolunga 5 m

2030043814
ACEX9010



Alimentatore

2030039825
ACEX9003

Accessori opzionali

KWC F5E-Therm

Miscelatore elettronico a incasso con termostato

Modell-Linie: F5E | F5ET1013

Rubinerie per bagni | Rubinetterie elettroniche



Telecomando bidirezionale

2030036654
ACEX9005



Telecomando con 2 funzioni

2030036849
ACEX9004



Cartuccia elettrovalvola

2030045522
ACXX9002



Modulo elettronico EM5 ID 02020

2030041915
ACET1002



Alloggiamento aeratore

2000104778
ZTAPS0005

Pezzi di ricambio



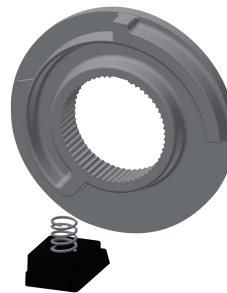
Tappo di copertura

2030031443
ESHOW0059



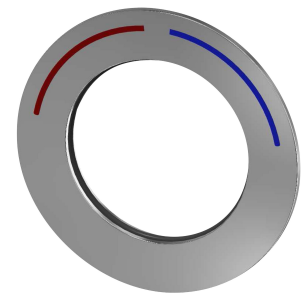
Leva di selezione temperatura

2030047082
ASXT9003



Arresto temperatura per leva

2030003296
EAQLT0003



Rosetta

2030047081
ASXT9002

KWC F5E-Therm

Miscelatore elettronico a incasso con termostato

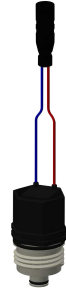
Modell-Linie: F5E | F5ET1013

Rubinerie per bagni | Rubinetterie elettroniche



Parte funzionale termostatica

2030003300
EAQLT0004



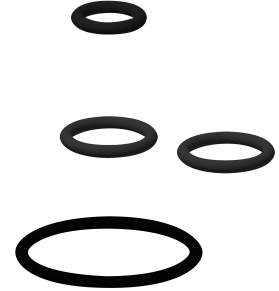
Cartuccia elettrovalvola

2030045522
ACXX9002



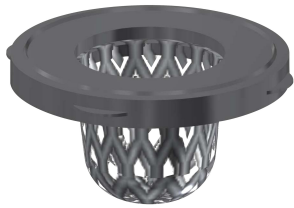
Valvola antiritorno DN 6

2030045816
ASXX9002



Kit di ricambio

2030045818
ASLM2005



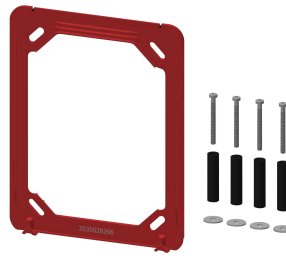
Guarnizione filtro 16 x 8 x 1,6 mm

2000104720
ASXX1012



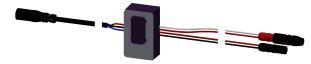
Backflow preventer DN 10

2000104687
ASXX9010



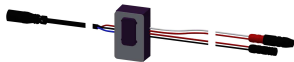
Telaio di sostegno

2030045472
ASXX9004



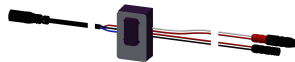
Sensore, ID 01/00004

2030048520
ASET1002



Sensore, ID 01/00005

2030050158
ASET1006



Sensore, ID 01/00006

2030050159
ASET1007



Tubo flessibile

2030048523
ASET1003



Bocca di erogazione, 130 mm

2030048530
ASEX1014

KWC F5E-Therm

Miscelatore elettronico a incasso con termostato

Modell-Linie: F5E | F5ET1013

Rubinetterie per bagni | Rubinetterie elettroniche



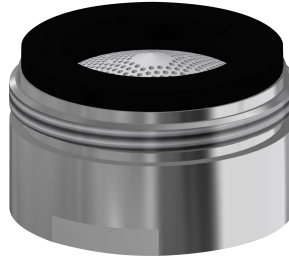
Bocca di erogazione, 190 mm

2030048532
ASEX1015



Bocca di erogazione, 250 mm

2030048536
ASEX1016



Regolatore del getto

2030012352
ETAPS0037



**Kit per la manutenzione dell'acciaio
inox**

2000109019
ZWSPL0024



CHROMOL

2000105091
ZWSPL0023



Disassembly tool

2030047203
ACXX9003



**Adapter cable for connection of F5-
taps**

2030055550
ACEX9012