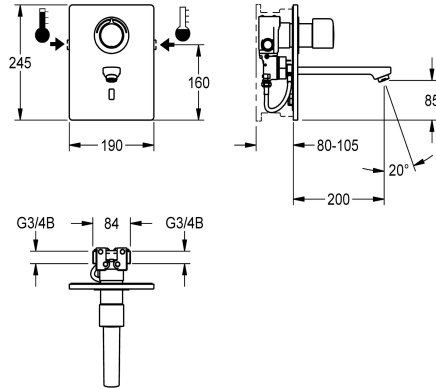


## KWC F5E-Therm Mitigeur électronique thermostatique encastré

Modell-Linie: F5E | F5ET1014  
Robinetteries | Robinets électroniques



### KWC-No.

**2030038682**  
Projection de 200 mm

**2030038681**  
Projection de 140 mm

**2030038683**  
Projection de 260 mm

### Projection de conduit

200 mm

140 mm

260 mm

Mitigeur thermostatique F5E-Therm DN 15 en kit de montage final pour le montage intégré au mur dans le matériel de fixation, pour les installations sanitaires. À commande opto-électronique, pour le raccordement sur les arrivées d'eau chaude et d'eau froide. Bloc fonctionnel avec cartouche d'électrovanne intégrée, thermostat et dispositif pour une cartouche d'électrovanne de dérivation en option pour effectuer une désinfection thermique programmable. Thermostat avec poignée métallique à butée de température réglable et sans torsion, et avec possibilité de réalisation d'une désinfection thermique manuelle. Pièces visibles en laiton chromé poli. Avec cadre de maintien avec joint profilé, plaque de

recouvrement en acier inoxydable 190 x 245 mm avec fixation par vis recouverte, y compris détecteur avec électronique de commande, rosace, clapet anti-retour et filtres. Sortie avec mousseur à jet laminaire avec régulateur de débit intégré 6,0 l/min. Projection de 200 mm, ajustement de profondeur possible de 25 mm. Rinçage hygiénique activé 24 heures après le dernier actionnement, coupure de sécurité en cas de réflexion permanente et enregistrement de données statistiques. Avec possibilité de paramétrage et communication par télécommande bidirectionnelle en option. Alimentation en tension séparée par bloc d'alimentation 6,75 V / 12 V CC ou accessoire de système AQUA 3000.

### Données techniques

ATT-WS-BACKFLOWPREVENTER

Oui

ATT-WS-BUILTINMODEL

FINISHING

Calcul de débit de l'eau froide

0.07 l/s

Calcul de débit de l'eau chaude

0.07 l/s

A3000 open-compatible

Oui

Hauteur de la plaque de recouvrement

245 mm

Largeur de la plaque de recouvrement

190 mm

Réglage d'usine du rinçage d'hygiène

24 heures après la dernière activité

Dépressurisé

Non

avec filtre

Oui

Principe de fonctionnement

Fermeture automatique électronique

ATT-WS-HYGIENE-FLUSH

Oui

Diamètre intérieur

DN 15

Taille de l'alimentation

G 3/4 B

Mécanisme de fermeture

TOP-NONCERAMIC

Matière du boîtier

Acier inoxydable

Matière de l'installation

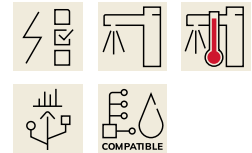
Laiton

Pression dynamique minimale

1 Bar

Type de mélangeur

Avec thermostatique



## KWC F5E-Therm Mitigeur électronique thermostatique encastré

Modell-Linie: F5E | F5ET1014  
Robinetteries | Robinets électroniques

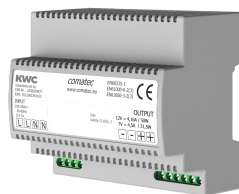
Paramétrage	Télécommande
ATT-WS-POPUPWASTESET	Non
Connexion au boîtier d'alimentation	6,75 / 12 VDC / A3000 open
Position de la connexion électrique	Sommet
Consommation d'alimentation	1,5 Voltampère
ATT-WS-POWTYPE	TRANSFORMER
Système de protection IP	59K
ATT-WS-ROSETTES	Oui
Arrêt de sécurité	Oui
Isolation sonore	Non
goulot	Fixe
Projection de conduit	200 mm
Surface de finition du boîtier	Finition satinée
Finition de surface	Chromé
Finition de surface de l'armature	Poli
ATT-WS-TEMPERATURELIMIT	Oui
Désinfection thermique	Oui
ATT-WS-TRANSFORMER	Non
Type de montage	Installation encastrée avec boîte
Type d'opération	Fonctionnement du détecteur
Type de capteur	Détecteur opto-électronique
Type de robinet	Robinetterie encastré
Volume débit bypass	0,05 l/s
Débit volumétrique à 3 bar	0,1 l/s
Raccordement à l'eau	THREAD
Couleur d'accent	aspect chromé (brillant)
Couleur de base	Acier inoxydable
teamNumber	812443

### Accessoires nécessaires



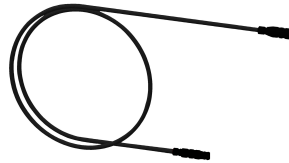
**Boîte système R5**

**2030028992**  
F5BX1001



**Bloc d'alimentation encastrable**

**2030039477**  
ACEX9001



**Rallonge 5 m**

**2030043814**  
ACEX9010



**Bloc d'alimentation pour montage**

**2030039825**  
ACEX9003

### Accessoires en option

## KWC F5E-Therm

Mitigeur électronique thermostatique encastré

Modell-Linie: F5E | F5ET1014

Robinetteries | Robinets électroniques



Télécommande bidirectionnelle

**2030036654**  
ACEX9005



Télécommande à 2 touches

**2030036849**  
ACEX9004



Cartouche d'électrovanne

**2030045522**  
ACXX9002



Module électronique EM5 ID 02030

**2030041916**  
ACET1003



Boîtier d'aérateur antivol

**2000104778**  
ZTAPS0005

### Pièces de rechange



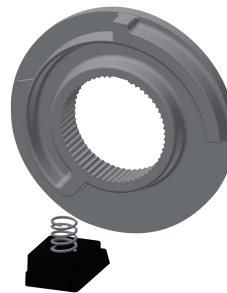
Plaque de protection

**2030031443**  
ESHOW0059



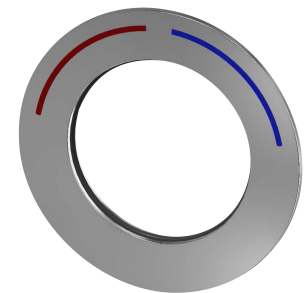
Poignée de température

**2030047082**  
ASXT9003



Arret de température

**2030003296**  
EAQLT0003

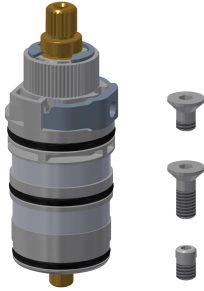


Rosace

**2030047081**  
ASXT9002

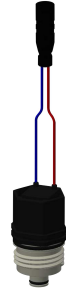
## KWC F5E-Therm Mitigeur électronique thermostatique encastré

Modell-Linie: F5E | F5ET1014  
Robinetteries | Robinets électroniques



**Thermocouple**

**2030003300**  
EAQLT0004



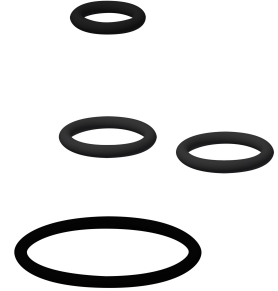
**Cartouche d'électrovanne**

**2030045522**  
ACXX9002



**Clapet anti-retour DN 6**

**2030045816**  
ASXX9002



**Kit de pièces de rechange**

**2030045818**  
ASLM2005



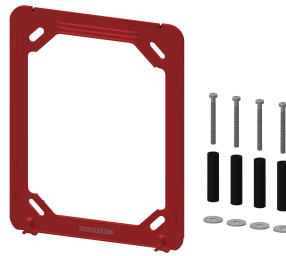
**Joint filtres 16 x 8 x 1,6 mm**

**2000104720**  
ASXX1012



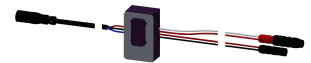
**Backflow preventer DN 10**

**2000104687**  
ASXX9010



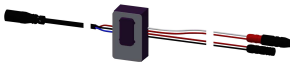
**Cadre**

**2030045472**  
ASXX9004



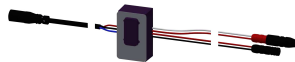
**Détecteur, ID 01/00004**

**2030048520**  
ASET1002



**Détecteur, ID 01/00005**

**2030050158**  
ASET1006



**Détecteur, ID 01/00006**

**2030050159**  
ASET1007



**Tuyau de raccordement**

**2030048523**  
ASET1003



**Sortie, 130 mm**

**2030048530**  
ASEX1014

## KWC F5E-Therm

Mitigeur électronique thermostatique encastré

Modell-Linie: F5E | F5ET1014

Robinetteries | Robinets électroniques



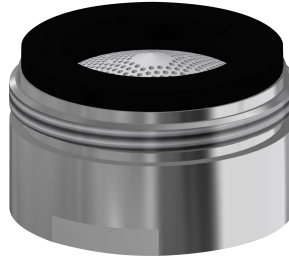
Sortie, 190 mm

**2030048532**  
ASEX1015



Sortie, 250 mm

**2030048536**  
ASEX1016



Mousseur à jet laminaire

**2030012352**  
ETAPS0037



Set d'entretien

**2000109019**  
ZWSPL0024



Produit de nettoyage CHROMOL

**2000105091**  
ZWSPL0023



Outil de démontage

**2030047203**  
ACXX9003



Adapter cable for connection of F5-taps

**2030055550**  
ACEX9012