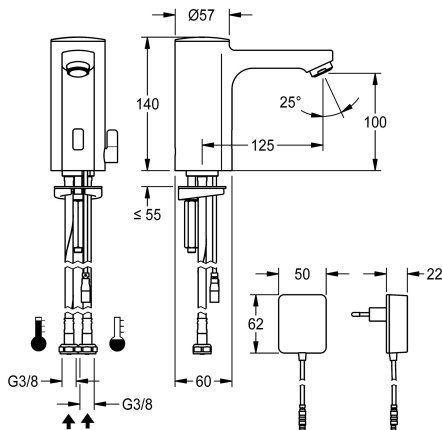


KWC F5E-Mix Elektronik-Standbatterie mit Steckernetzteil

Modell-Linie: **F5E | F5EM1008**
Wascharmaturen | Elektronische Armaturen



KWC-Nr.

2030035328

2030039431

mit Durchflussmengenregler 3,0 l/min

Volumenstrom bei 3 bar

0.08 l/s

0.05 l/s

F5E-Mix Standbatterie DN 15 für Waschanlagen, opto-elektronisch gesteuert. Zum Anschluss an Warm- und Kaltwasser mittels Schläuchen mit integrierten Rückflussverhinderern und Sieben. Steuerelektronik, Magnetventilkartusche und Sensor im Ganzmetallgehäuse, Messing poliert verchromt. Temperaturwahlhebel mit einstellbarem, verdrehsicherem Temperaturanschlag sowie Verschlussblende für verdeckte

Mischeinrichtung, Luftsprudler mit integriertem Durchflussmengenregler 3,0 l/min. Aktivierte Hygienespülung 24 Stunden nach letzter Betätigung, Sicherheitsabschaltung bei Dauerreflexion und Speicherung von Statistikdaten. Mit Möglichkeit der Parametrierung und Kommunikation über optionale bidirektionale Fernbedienung. Mit Steckernetzteil 100 - 240 V AC.

Technische Daten

mit Rückflussverhinderer

Berechnungsdurchfluss Kaltwass

Berechnungsdurchfluss Warmwass

A3000 open-kompatibel

Voreinstellung Hygienespülung

drucklos

mit Filter

Funktionsprinzip

Hygienespülung

Nennweite

Anschlussgröße

Schließmechanismus

Material Armatur

Mindestfließdruck

Art der Mischung

Parametrierung

Zugstangen-Ablaufgarnitur

Anschlussspannung

Position des Elektroanschlusse

Stromverbrauch

Art der Spannungsversorgung

Schutzart IP

ja

0.07 l/s

0.07 l/s

nein

24 Stunden nach der letzten Betätigung

nein

ja

elektronisch selbstschließend

ja

DN 15

G 3/8

Oberteil nicht keramisch

Messing

1 bar

ja

Fernbedienung

nein

100 - 240 V AC

von unten

1.5 Voltampere

Transformator

IP59K



KWC F5E-Mix Elektronik-Standbatterie mit Steckernetzteil

Modell-Linie: **F5E | F5EM1008**
Wascharmaturen | Elektronische Armaturen

mit Rosetten/Abdeckplatte	nein
Sicherheitsabschaltung	ja
Schallschutz	nein
Auslauf	fest
Ausladung des Auslaufs	125 mm
Oberflächenbehandlung Armatur	verchromt
Oberflächenveredelung Armatur	poliert
Temperaturanschlag	ja
Thermische Desinfektion	nein
mit Trafo/Netzteil	ja
Art der Montage	Armaturenbohrung
Art der Bedienung	Sensorbetätigung
Typ des Sensors	opto-elektronischer Sensor
Art der Wascharmatur	Standarmatur
Volumenstrom bei 3 bar	0.05 l/s
Wasseranschluss	Schlauch (Verschraubung)
Akzentfarbe	ohne
Grundfarbe	Chromoptik (glänzend)
IgPosNumber	63FD16B

Optionales Zubehör



Bidirektionale Fernbedienung für F3 und F5 Armaturen

2030036654
ACEX9005



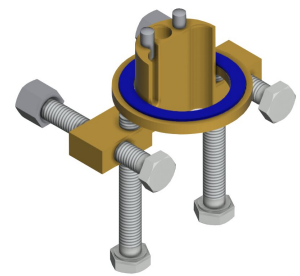
2-Tasten-Fernbedienung für F3 und F5 Armaturen

2030036849
ACEX9004



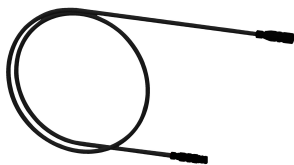
Sockel

2030040334
ACEX1001



Verdrehsicherung für F5S

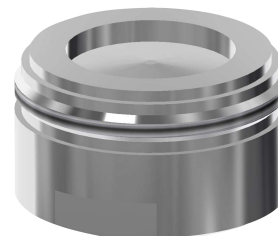
2030035383
ACXX1001



Verlängerungskabel 5 m (je Armatur)



PURETHERM Untertisch-Thermostat



Luftsprudler 1,8 l/min



Diebstahlhemmendes Perlatorgehäuse

KWC F5E-Mix Elektronik-Standbatterie mit Steckernetzteil

Modell-Linie: F5E | F5EM1008
Wascharmaturen | Elektronische Armaturen

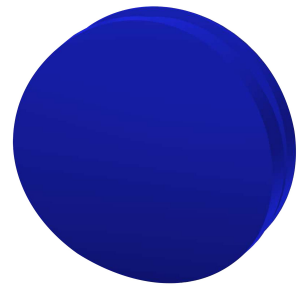
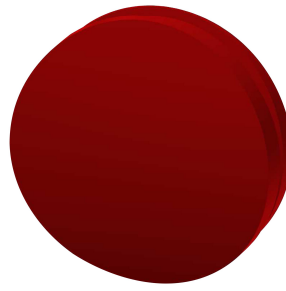
2030043814
ACEX9010

2030012758
PURE0031

2030041442
ACXX1005

2000104778
ZTAPS0005

Ersatzteile



Luftsprudler 3,0 l/min

2030041424
ASXX1008

Verschlusskappe

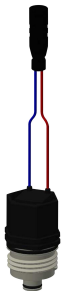
2030041558
ASEX1007

Stopfen rot

2030041951
ASEX1009

Stopfen blau

2030041952
ASEX1010



Magnetventilkartusche

2030045522
ACXX9002

Temperaturwahlhebel

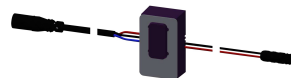
2030041431
ASEM1001

Schlauch

2030041320
ASXM1001

Siebdichtung 16 x 8 x 1,6 mm

2000104720
ASXX1012



Schnellbefestigung

2030043596
ASEX1013

Wasserführung

2030041949
ASEX1008

Sensor, ID 01/00004

2030041458
ASEX1005

Steckernetzteil

3600002062
ACEX9022

KWC F5E-Mix Elektronik-Standbatterie mit Steckernetzteil

Modell-Linie: F5E | F5EM1008
Wascharmaturen | Elektronische Armaturen



Adapterkabel für F5-Armaturen

2030055550
ACEX9012
