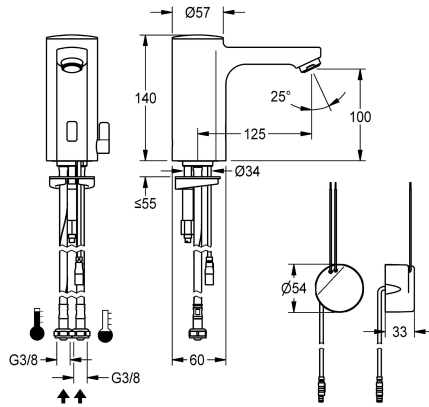


KWC F5E-Mix Elektronik-Standbatterie mit Wandeinbau-Netzteil

Modell-Linie: **F5E | F5EM1009**
Wascharmaturen | Elektronische Armaturen



KWC-Nr.

2030035329

2030039432

mit Durchflussmengenregler 3,0 l/min

Volumenstrom bei 3 bar

0.08 l/s

0.05 l/s

F5E-Mix Standbatterie DN 15 für Waschanlagen, opto-elektronisch gesteuert. Zum Anschluss an Warm- und Kaltwasser mittels Schläuchen mit integrierten Rückflussverhinderern und Sieben. Steuerelektronik, Magnetventilkartusche und Sensor im Ganzmetallgehäuse, Messing poliert verchromt. Temperaturwahlhebel mit einstellbarem, verdrehsicherem Temperaturanschlag sowie Verschlussblende für verdeckte

Mischeinrichtung, Luftsprudler mit integriertem Durchflussmengenregler 3,0 l/min. Aktivierte Hygienespülung 24 Stunden nach letzter Betätigung, Sicherheitsabschaltung bei Dauerreflexion und Speicherung von Statistikdaten. Mit Möglichkeit der Parametrierung und Kommunikation über optionale bidirektionale Fernbedienung. Mit Wandeinbau-Netzteil 100 - 240 V AC.

Technische Daten

mit Rückflussverhinderer	ja
Berechnungsdurchfluss Kaltwass	0.07 l/s
Berechnungsdurchfluss Warmwass	0.07 l/s
A3000 open-kompatibel	nein
Voreinstellung Hygienespülung	24 Stunden nach der letzten Betätigung
drucklos	nein
mit Filter	ja
Funktionsprinzip	elektronisch selbstschließend
Hygienespülung	ja
Nennweite	DN 15
Anschlussgröße	G 3/8
Schließmechanismus	Oberteil nicht keramisch
Material Armatur	Messing
Mindestfließdruck	1 bar
Art der Mischung	ja
Parametrierung	Fernbedienung
Zugstangen-Ablaufgarnitur	nein
Anschlussspannung	100 - 240 V AC
Position des Elektroanschlusse	von unten
Stromverbrauch	1.5 Voltampere
Art der Spannungsversorgung	Transformator
Schutzart IP	IP59K



KWC F5E-Mix Elektronik-Standbatterie mit Wandeinbau-Netzteil

Modell-Linie: **F5E | F5EM1009**
Wascharmaturen | Elektronische Armaturen

mit Rosetten/Abdeckplatte	nein
Sicherheitsabschaltung	ja
Schallschutz	nein
Auslauf	fest
Ausladung des Auslaufs	125 mm
Oberflächenbehandlung Armatur	verchromt
Oberflächenveredelung Armatur	poliert
Temperaturanschlag	ja
Thermische Desinfektion	nein
mit Trafo/Netzteil	ja
Art der Montage	Armaturenbohrung
Art der Bedienung	Sensorbetätigung
Typ des Sensors	opto-elektronischer Sensor
Art der Wascharmatur	Standarmatur
Volumenstrom bei 3 bar	0.05 l/s
Wasseranschluss	Schlauch (Verschraubung)
Akzentfarbe	ohne
Grundfarbe	Chromoptik (glänzend)

Optionales Zubehör



Bidirektionale Fernbedienung für F3 und F5 Armaturen

2030036654
ACEX9005



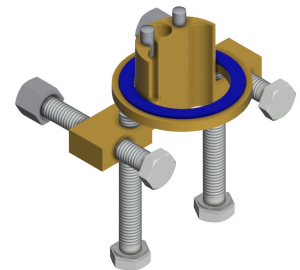
2-Tasten-Fernbedienung für F3 und F5 Armaturen

2030036849
ACEX9004



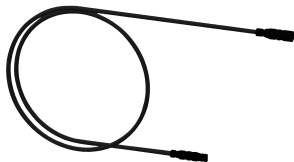
Sockel

2030040334
ACEX1001



Verdrehsicherung für F5S

2030035383
ACXX1001



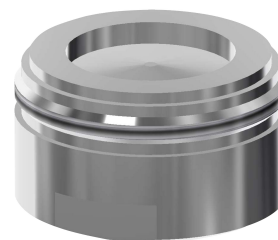
Verlängerungskabel 5 m (je Armatur)

2030043814



PURETHERM Untertisch-Thermostat

2030012758



Luftsprudler 1,8 l/min

2030041442



Diebstahlhemmendes Perlatorgehäuse

2000104778

KWC F5E-Mix Elektronik-Standbatterie mit Wandeinbau-Netzteil

Modell-Linie: F5E | F5EM1009
Wascharmaturen | Elektronische Armaturen

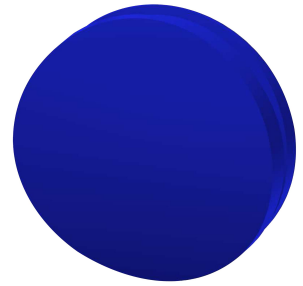
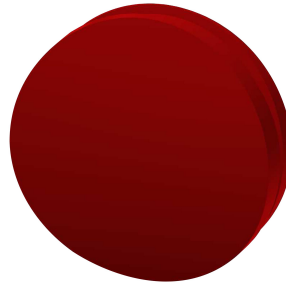
ACEX9010

PURE0031

ACXX1005

ZTAPS0005

Ersatzteile



Luftsprudler 3,0 l/min

2030041424
ASXX1008

Verschlusskappe

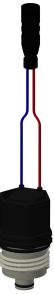
2030041558
ASEX1007

Stopfen rot

2030041951
ASEX1009

Stopfen blau

2030041952
ASEX1010



Magnetventilkartusche

2030045522
ACXX9002

Temperaturwahlhebel

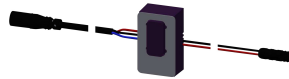
2030041431
ASEM1001

Schlauch

2030041320
ASXM1001

Siebichtung 16 x 8 x 1,6 mm

2000104720
ASXX1012



Schnellbefestigung

2030043596
ASEX1013

Wasserführung

2030041949
ASEX1008

Sensor, ID 01/00004

2030041458
ASEX1005

Wandeinbau-Netzteil

2030039825
ACEX9003

KWC F5E-Mix Elektronik-Standbatterie mit Wandeinbau-Netzteil

Modell-Linie: F5E | F5EM1009
Wascharmaturen | Elektronische Armaturen



Adapterkabel für F5-Armaturen

2030055550
ACEX9012
